


Klimaaftryk og rapportering


Pernille Brændstrup Kjær
HSHansen




Agenda





Hvorfor arbejde med bæredygtighed?



Hvor ligger udfordringerne?



Hvad har HSHansen gjort?



Pernille Brændstrup Kjær

Uddannelse

Eksporingeniør, byggeri 2004

M.Sc. i Integrated Energy Design 2011

Erfaring

+15 år indenfor vinduer og facader

+15 år med interesse i bæredygtigt byggeri

Sustainability Manager, HSHansen



Pernille Brændstrup Kjær
Sustainability Manager

HSHansen

HSHansen Danmark

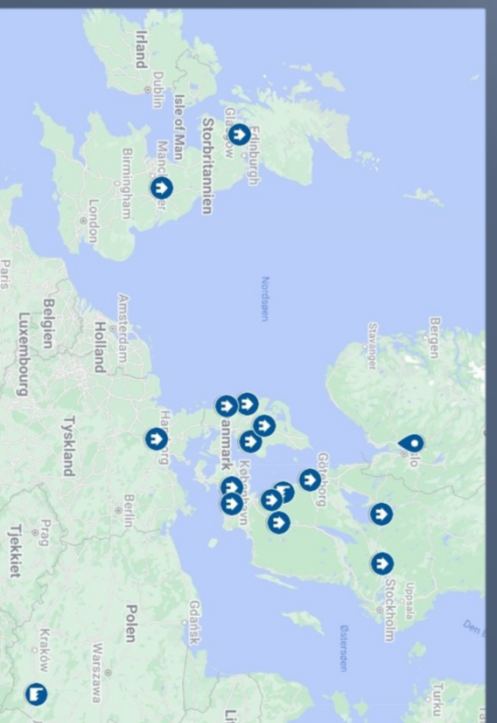
Preconal Fasad AB

Preconal System AB

Hansen Facades

Hansen Polska

Hansen Metallbau

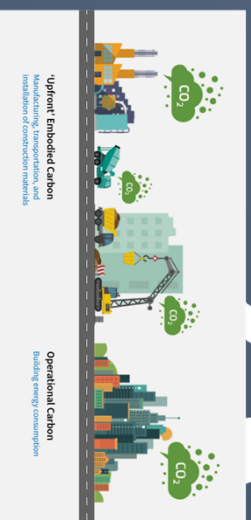


HSHansen



Hvad er Status Quo i byggebranchen?

Ca. 40% af den menneskeskabte CO2 emission stammer fra byggeriet – via nybyg, drift og nedrivning



This Photo by Unknown Author is licensed under CC BY

Hvad er Status Quo i byggebranchen?

Business, Economy, Euro

European Commission

English

Internal Market, Industry, Entrepreneurship and SMEs

Home | Single market and standards | Industry | Entrepreneurship and SMEs | Access to finance

Home > Industry > Sustainability > Buildings and construction

Buildings and construction

The built environment has a significant impact on many sectors of the economy, on local jobs and quality of life. It requires vast amounts of resources and accounts for about 50% of all extracted material. The construction sector is responsible for over 35% of the EU's total waste generation. Greenhouse gas emissions from material extraction, manufacturing of construction products, as well as construction and renovation of buildings are estimated at 5-12% of total national GHG emissions. Greater material efficiency could save 80% of those emissions.



Tsunami af krav

CSRD CSDDD Revised CPR CSRD via kunder eller leverandører

Taksonomi ESPP Direktiv om "Green Claims"

LCA i BR

DNB certificering

CSRD / ESG bæredygtighedsrapportering

Udvidelse af CSR rapportering – men med mindre mulighed for "violinspil"

Skabe grundlag for kommunikation af bæredygtighed – internt og eksternt

Skabe grundlag for risiko bedømmelse i forlængelse af den finansielle rapportering

Skabe forstærket sammenhæng mellem kerneaktiviteter, politikker og kommunikation

Environment

- CO2 emission
- Forurening af vand, jord, luft, ...
- Biodiversitet
- Handtering af affald
- Energi effektivitet
- ...

Social

- Arbejdsulykker
- Sygefravær
- Diversitet
- Uddannelse og træning
- Medarbejder tilfredshed
- ...

Governance

- Lønforskelle
- Sammenhæng af ledelse og bestyrelsen
- GDPR
- Etik og anti-korruptionspolitikker
- ...

Øget fokus på samarbejde på tværs af værdikæden

Upstream

Producent

Downstream

Aluminium profiler
Glas
Isolering
...

EI
Vand
Varme
...

Elektrisk Brug
Bæredygtig
Potentiale for ...

h

Øget fokus på samarbejde på tværs af værdikæden

Upstream

Producent

Downstream

E: Miljø
S: Sociale forhold
G: Governance

12 standarder

1,10 potentielle ...

h

Formålet med ”tsunamien”?



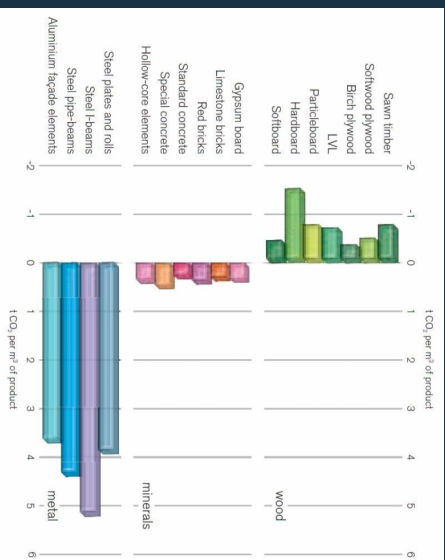
This photo by Unknown Author is licensed under [CC BY](#).



Min forventning!



ESG er “License to operate” Men hvordan får vi “License to report”?



<https://traeinfo.dk/baeredygtighed/trae-og-miljo/>



TRÆ OG MILJØ

En fastholdelse af CO₂-niveauet i atmosfæren på det nuværende niveau vil kræve en reduktion på mere end 40% af den globale udledning – her kan træ blive en del af løsningen

Samtidig sparer vi på Klodens ressourcer og bevarer naturen. Produktion af stål, beton, teglsten mv. tærrer på jorden naturlige ressourcer og forandrer naturen for evigt.

Træ er derimod fornyeligt. Genplanter og driver vi skovene bæredygtigt, har vi en uudtømmelig ressource, der både er CO₂ neutral og rekreativ.

Træ - en del af løsningen

Omstilles forbruget fra fossilt baserede og forbrugende materialer til vedvarende og fornyelige materialer som træ, kan CO₂-belastningen af atmosfæren reduceres væsentligt.

Der er to måder hvorpå vi kan reducere CO₂-mængden i atmosfæren:

- Reducere udledningen
- Fjerne og binde CO₂

Træ har en unik evne til at kunne begge dele.

<https://traeinfo.dk/baeredygtighed/trae-og-miljo/>

Hvad er den største udfordring pt?

Kommende rapporteringskrav

- kan vi godt klare alene som enkeltstående virksomheder



Eller CO₂ aftryk mod andre materiale

- Skal vi stå sammen om at håndtere

Hvordan?

Vi skal udnytte og fortælle om aluminiums fantastiske egenskaber

- Ressourceforbrug ved genanvendelse
- Lang levetid
- Minimalt behov for vedligehold
- ...



Så vi kan få vores “License to report”!

Hvordan har HSHansen forberedt sig på tsunamien?



Hvor er HSHansen?

Kompetenceopbygning!

- ✓ Netværk: Verdensmål og strategi
- ✓ Kursus i GHG regnskab
- ✓ Netværk: ESG rapportering
- ✓ Netværk: JUC: Bæredygtigt Byggeri
- ✓ DGNB Konsulent uddannelse
- ✓ Et hav af webinarer fra DI og andre om ESG
- ✓ Interne workshops om Verdensmål (SDG)
- ✓ Intern vidensdeling
- ✓ DMA workshop for ledergruppen



Hvad skal I tage med herfra?



in front since 1909

Kontakt:

Pernille Brændstrup Kjær
PEBA@hsh.dk
www.hshansen.dk

Find os her:

www.hshansen.dk
[Linkedin.com/company/hsh-hansen](https://www.linkedin.com/company/hsh-hansen)
[facebook.com/hshansen.dk](https://www.facebook.com/hshansen.dk)
[instagram.com/hshansen.dk/](https://www.instagram.com/hshansen.dk/)
[youtube.com/@hshansenas9265](https://www.youtube.com/@hshansenas9265)