



nature  
energy  
Bæredygtigh  
ed og  
Biogas  
Producenter

Grøn Gas  
Konference  
2024

17-01-2024





# SAFETY MOMENT

## SAFETY ON SITE



Make sure that you can hear the fire alarm



Know what the fire alarm sounds like



Know locations for fire alarms, extinguishers, emergency exits, defibrillators and muster points

## ON THE MOVE



Do not take this call, or any other call, while driving - ever



Do not use any hands-free device - Bluetooth, built-in, etc. - whilst driving

## SAFETY IN OFFICE



Ensure confidential discussions are not overheard



Clean surfaces frequently



Make sure your workspace is ergonomically sound



Have an emergency and evacuation plan in place



Make sure your smoke alarms work

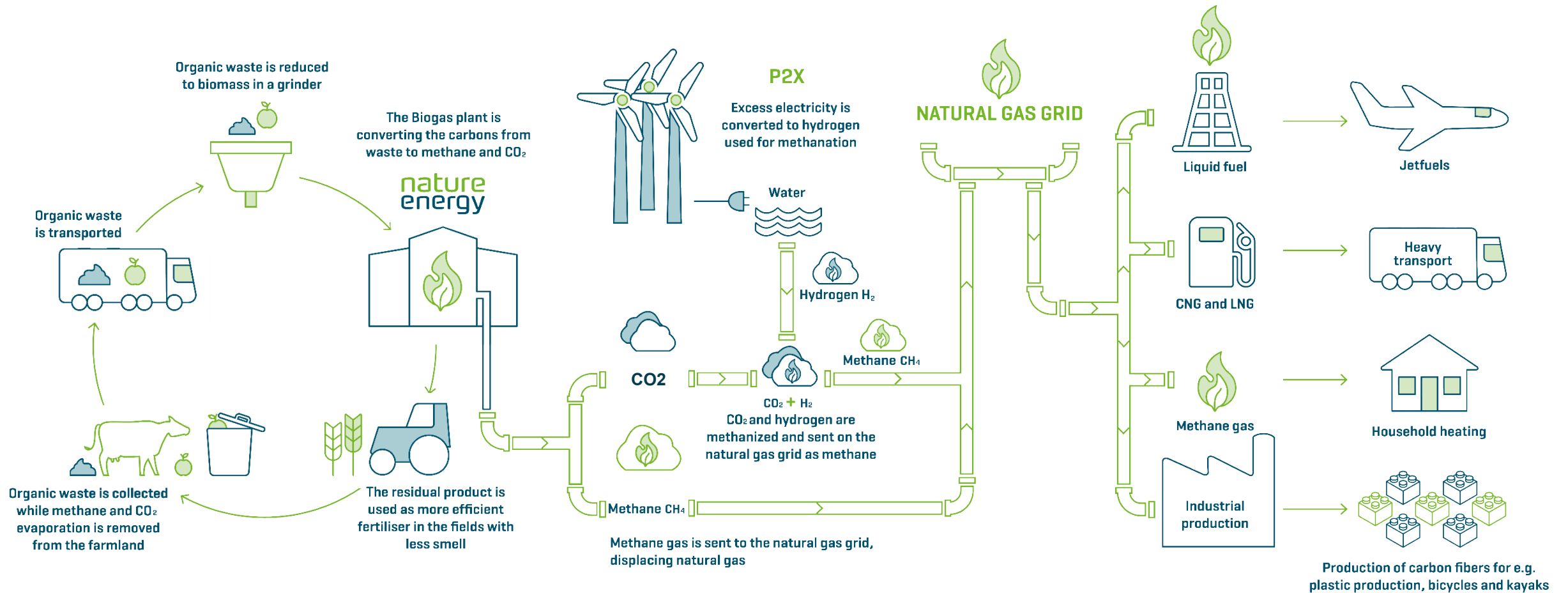


Maintain clear walkways and fire exits



Ensure adequate lighting in the room when you work

# From Heterogenous wastes to Homogenous products



## ■ EU medlemslande

- VE Direktiv metode
- Intervention opgørelse
- Umiddelbart ikke noget ejerskab til effekter
- Typisk forbundet med støtte
  - Uden bæredygtighed ikke støtteberettiget
- Ejerskabet kan f.eks. handles eks post vha oprindelsesgarantier
- Umiddelbart ingen forskel på lige akkurat at opfylde kriterier eller overopfyldelse
- Kun relevant for medlemslande

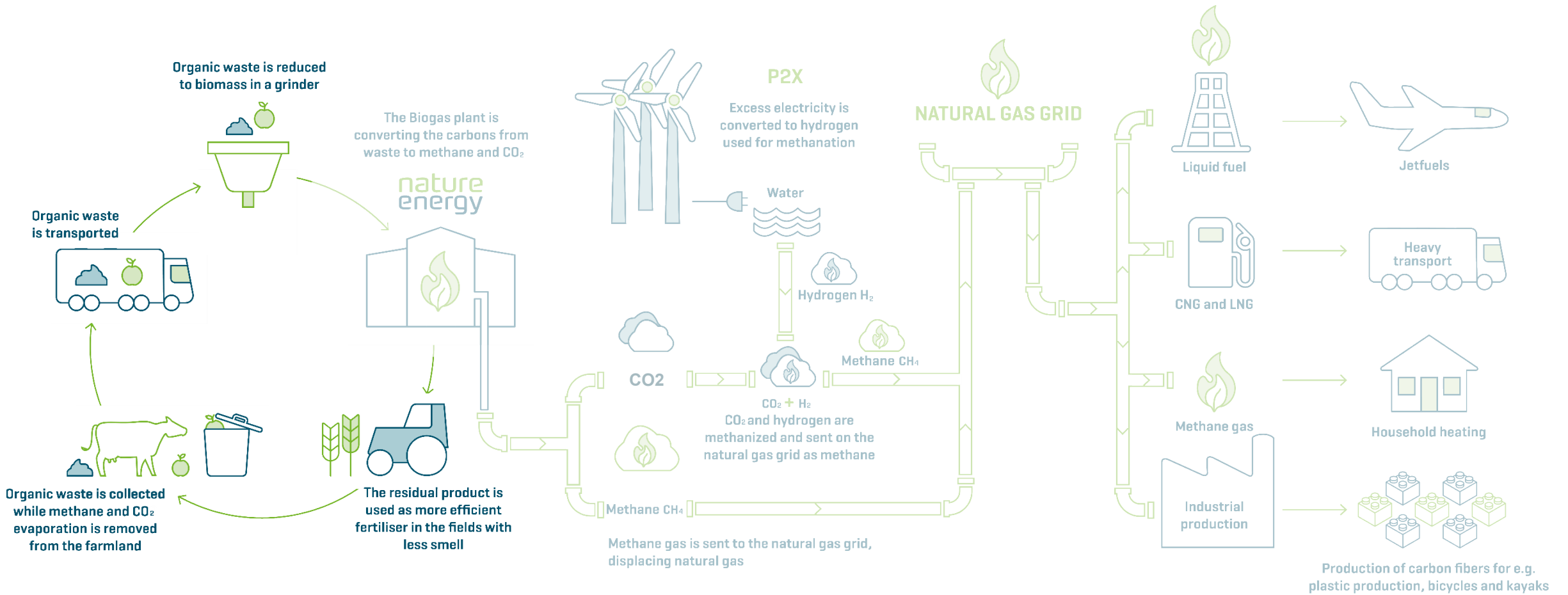
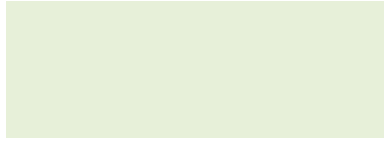
## ■ Transportbrændstof leverandører

- Frivillig ordning godkendt af kommissionen
- Intervention opgørelse
- I lande med energi opfyldelse kan der være forskel på produktet baseret på feedstock
- Ejerskab handles sammen med energien i form af frivillig certificering
- I lande med GHG fortrængning er der forskel på produktet på baggrund af intervention analyse og feedstock
- Relativt få leverandører af transportbrændstoffer

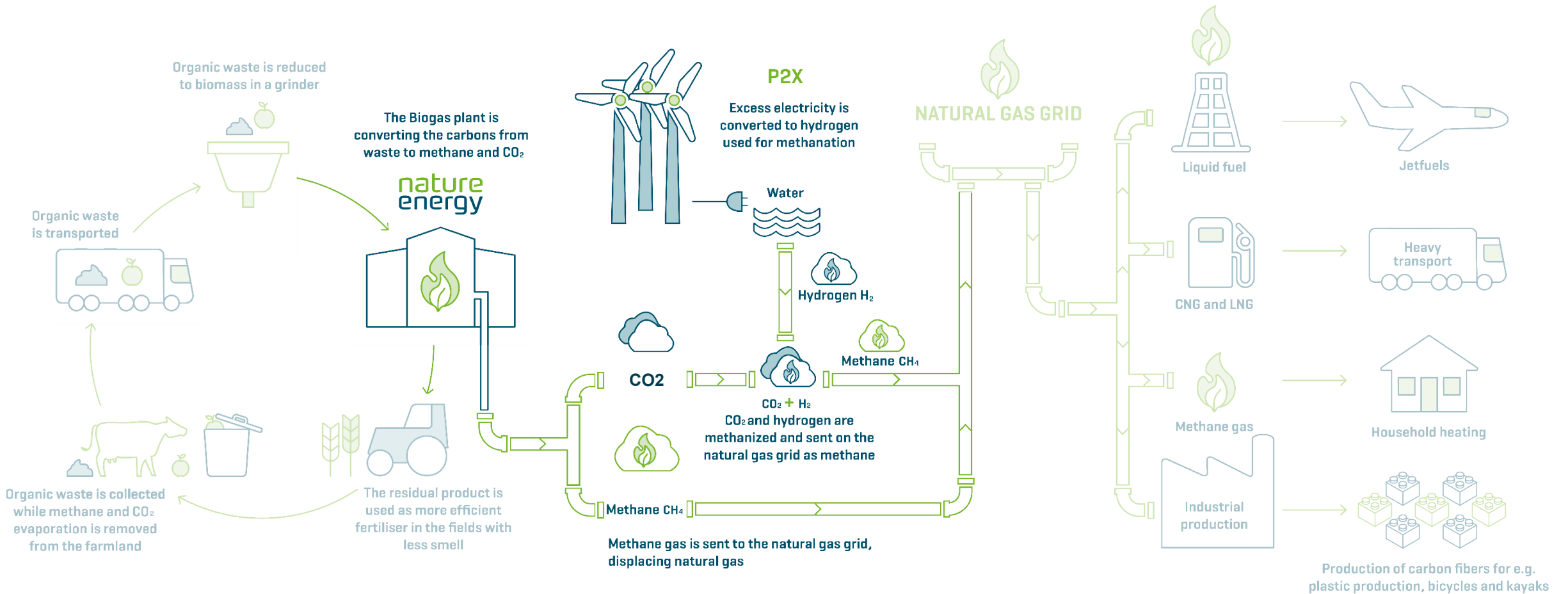
## ■ Virksomheder

- Mange forskellige metoder til opgørelse af scope emissioner
- Inventory opgørelse
- Forskellige kunder kan lide forskellige feedstocks pga de forskellige historier de fortæller
- Ejerskabet kan handles vha oprindelsesgarantier plus supplerende information
- Betalingsevne er en udfordring
- Supplerende krav kan lette dette
  - CO2 afgiftsreduktioner, EU ETS anvendelse, EU ETS2 implementering

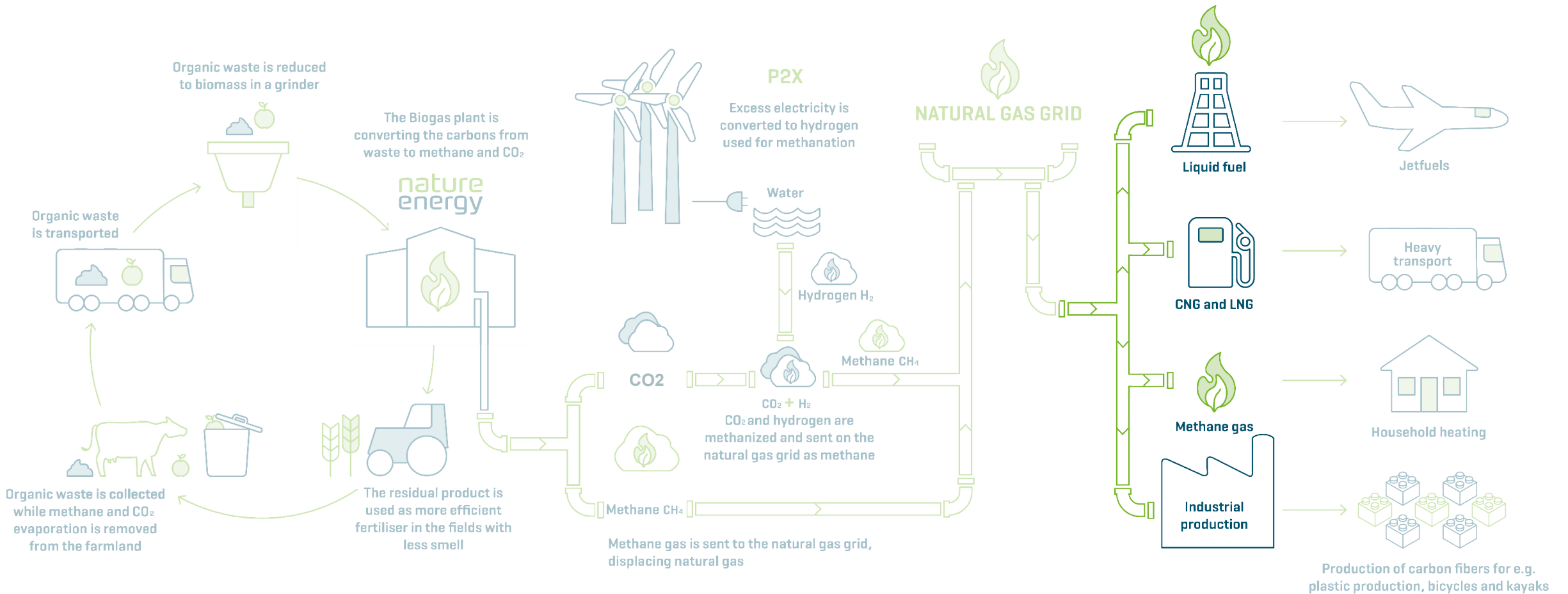
# Hvor kan vi påvirke bæredygtighed?



# Hvor kan vi påvirke bæredygtighed?

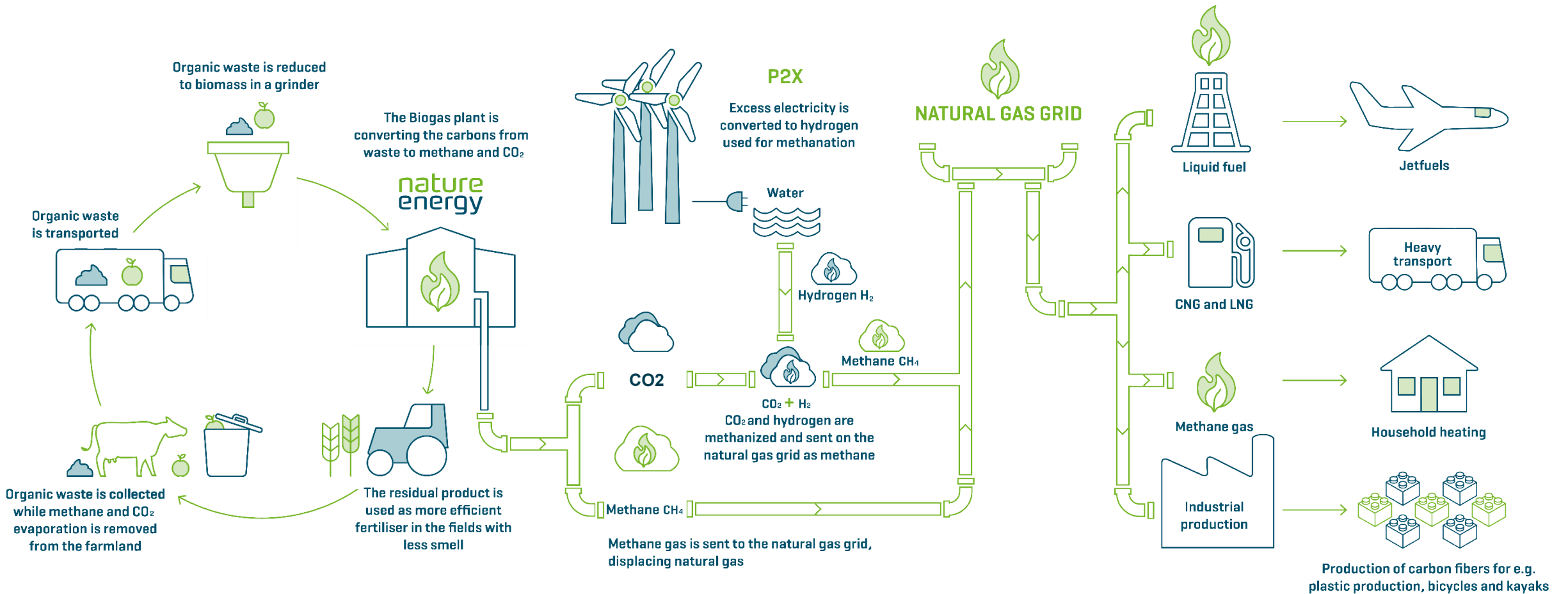


# Hvor kan vi påvirke bæredygtighed?





# Hvad gør Nature Energy?



**Jonas Svendsen**

Head of Innovation and Trading

Mobile: +45 40 34 18 52

E-mail: [jcs@nature-energy.com](mailto:jcs@nature-energy.com)