

# Finansiering af grønne projekter

# Oplægsholdere



**Martin Amdi Pedersen**

Projektkonsulent, Erhvervshus Hovedstaden



**Ida Mosegaard Schiellerup**

Analytiker, PensionDanmark



**Line Gry Knudsen**

Programleder, DI, Klimaklar Produktionsvirksomhed



**Morten Broberg**

Chefkonsulent, Erhvervspuljen

Energistyrelsen



**Line Lundbye**

Director, SME Energy  
EIFO



**Michael Ertmann**

Head of SME Energy  
EIFO

# Praktiske oplysninger

01

**DI Rådgivernes  
bæredygtighedsuddannelse**  
Se mere [her](#)

02

Stil spørgsmål i chatten. Vi  
samler spørgsmål til efter  
hvert oplæg

03

Seminaret bliver **ikke**  
optaget

# Program

- 01 Velkommen
- 02 SMV:Grøn og Grønne Kompetencer v/Martin Amdi Pedersen, Erhvervshus Hovedstaden
- 03 Erhvervspuljen v/Morten Broberg, Energistyrelsen
- 04 Muligheder i PensionDanmark v/Ida Mosegaard Schiellerup, PensionDanmark
- 05 Muligheder i EIFO v/Michael Ertmann & Line Lundbye, EIFO
- 06 Klimaklar Produktionsvirksomhed v/Line Gry Knudsen, DI
- 07 Afrunding



# SMV:GRØNNE KOMPETENCER



# FORMÅL GRØN/GK

- SMV'erne omstiller sig mod en mere **cirkulær økonomi**, som bidrager til reduktion af virksomhedens **ressourceforbrug** og **affaldsmængder**
- Det er en forudsætning for støtte under alle indsatsstyper, at der arbejdes med at omstille virksomhederne til en mere **cirkulær økonomi**
- Hensigten med rådgivning og investeringer er at styrke SMV'ernes videns- og beslutningsgrundlag samt forudsætninger for at bevæge sig mod en **mere grøn og cirkulær økonomi**

- 
- GK bidrager til **afklaring** på, hvor man som SMV skal starte sin rejse samt hvilke kompetencer og hvilken form for opkvalificering den grønne omstilling kræver.
  - Formålet med programmet er at bidrage til at **styrke SMV'ers adgang til kvalificeret arbejdskraft** gennem kompetenceudvikling af SMV'ens medarbejdere, ledelse og bestyrelse.

Løbende intervaloptag

Ca. 180 mio. kr.

Lukker i 2025/2026

Erhvervshus Nordjylland er national operatør på begge.

# RAMMER (GRØN/GK)...”NO FREE LUNCH”

## GRØN

- Offentlige støttemidler fra EU– derfor er markedsafsøgning et ufravigeligt krav. Bemærk der er skærpet fokus på interesseforbundethed
- Det er ikke muligt at søge to rådgivningsvouchere eller to investeringsvouchere
- Man kan kun have ét aktivt forløb ad gangen
- **Kontantmedfinansiering**
- Slutprodukt: Grøn plan skal udfyldes
- Flow skal følges for at overholde revisionsspor, herunder obligatorisk markedsafsøgning
- Obligatoriske 1:1 opstartsmøder hvor blandt andet flow gennemgås – afholdes ved godkendt ansøgning med national operatør og regional repræsentant

## Grønne Kompetencer

- Offentlige støttemidler fra EU– derfor er markedsafsøgning et ufravigeligt krav. Bemærk der er skærpet fokus på interesseforbundethed
- Det er ikke muligt at søge to forskellige kompetenceforløb samtidig, men flere kan løftes under ét forløb
- Man kan kun have ét aktivt forløb ad gangen
- **Kontant og timemedfinansiering**
- Flow skal følges for at overholde revisionsspor, herunder obligatorisk markedsafsøgning
- Obligatoriske kollektive opstartsmøder hvor blandt andet flow gennemgås – afholdes ved godkendt ansøgning med national operatør.



# Flow - din virksomheds vej gennem SMV:Grøn

Her er de 11 trin, som du skal følge kronologisk, når du deltager i SMV:Grøn. Dette er for at sikre, at alle krav overholdes undervejs.



# TILSKUDSMULIGHEDER (GRØN/GK)

## GRØN

### Rådgivning

Lille voucher med max. tilskud på 50.000 kr.  
Stor voucher med max. tilskud på 150.000 kr.

### Investering

Lille voucher med max. tilskud på 50.000 kr.  
Stor voucher med max. tilskud på 150.000 kr.

### **Virksomhedens investering**

- Hele udgiften til **rådgivning** afholdes af virksomheden med efterfølgende refusion af 50% op til 150.000 kr.
- Hele udgiften til **investeringer** afholdes af virksomheden med efterfølgende refusion af 25% op til 150.000 kr.

## Grønne Kompetencer

Deltagelse i eksisterende kursus eller skræddersyet forløb med rådgiver (Max. 60.000 kr. ekskl. moms)

Til SMV'er med et helt konkret, målrettet kompetencebehov, som kan blive kompetenceløftet gennem standardtilbud som eksisterende kurser ved f.eks. viden- og uddannelsesinstitutioner eller gennem et skræddersyet forløb med en rådgiver.

Desuden gratis kollektive workshops der afholdes løbende og med forskelligt fokus.

### **Virksomhedens investering**

- Kontant medfinansiering pr. virksomhed: 9.000 kr. ekskl. Moms (uanset samlet udgift)
- Medfinansiering i form af deltagertimer: 140 timer (365 kr. pr. time)

# EKSEMPLER PÅ FAGLIGT INDHOLD (GRØN/GK)

## GRØN

- Overblik over miljøpåvirkninger og identifikation af "hot spots" via en **livscyklusvurdering (LCA)**, som afsæt for udskiftning af materialer i et produkt, nye processer mm.
- **Re-design** af produkter og emballage med henblik på at reducere materialer, øge levetid og muliggøre fremtidig genanvendelse.
- **Take-back** mhp. genbrug, fx rådgivningsstøtte til at udvikle en ny forretningsmodel, hvor returprodukter indgår i en ny værdikæde som genbrug el. gensalg.
- **Processer** frem mod mærkning, standarder og certificeringer, hvor klarhed over blandt andet ressourceforbrug, indkøb og adfærd bidrager til ressourcebesparende effekter.
- **Bæredygtighed I værdikæden**, hvor virksomheden indgår samarbejde med eller stiller krav til underleverandører og dermed arbejder med at nedbringe miljøpåvirkningerne i leverandørkæden.

## Grønne Kompetencer

- **Skræddersyede kompetenceløft** til én eller flere i virksomhedens organisation, herunder medarbejdere, ledelse og bestyrelse, f.eks.
- "Hyldevarer" i form af **standardkurser** med et grønt fokus der udbydes af konsulenthuse, GTS institutter, vidensinstitutioner etc.
- **Bæredygtighedsstrategier** og den generelle forståelse for grøn omstilling og hvad virksomheden selv kan gøre for at komme i gang med at skabe overblik over mulige actions.
- Forståelse af og "oplæring" i **klimaregnskab og ESG-rapportering**, så disse fremadrettet kan håndteres internt af virksomhedens egne medarbejdere.

# ADGANGSKRAV (GRØN/GK)

## GRØN

### Årsværk

Antal årsværk **0-249** – antal årsværk opgøres på baggrund af tilgængeligt data fra seneste registrering på CVR.dk

### Årsregnskab

Virksomheden skal have mindst et afsluttet årsregnskab

### Offentlige forvaltning/tilskud

Virksomheden må ikke være en del af den offentlige forvaltning, eller modtage offentlige tilskud, der udgør mere end halvdelen af driftsudgifterne

### Dansk CVR-nummer

Der kan ikke søges på P-nummer

### Opfyldelse af SMV-status

Virksomheden skal leve op til EU's kriterier for definitionen af en SMV

## Grønne Kompetencer

### Årsværk

Antal årsværk **2-249** – antal årsværk opgøres på baggrund af tilgængeligt data fra seneste registrering på CVR.dk

### Årsregnskab

Virksomheden skal have mindst et afsluttet årsregnskab **samt positiv egenkapital**

### Offentlige forvaltning/tilskud

Virksomheden må ikke være en del af den offentlige forvaltning, eller modtage offentlige tilskud, der udgør mere end halvdelen af driftsudgifterne

### Dansk CVR-nummer

Der kan ikke søges på P-nummer

### Opfyldelse af SMV-status

Virksomheden skal leve op til EU's kriterier for definitionen af en SMV

# ROLLEN SOM RÅDGIVER

- ✓ Tilskudsprogrammerne kan være en god mulighed for at tiltrække kunder til jeres forretning
- ✓ Gør jer selv tilgængelige for virksomhederne på vores grønne inspirationsliste
- ✓ Vær ikke "bange" for at sende jeres kunder forbi Erhvervshusene for sparring om puljer INDEN de ansøger
- ✓ Læs og forstå programmernes fokus og de krav der stilles til virksomhederne og dermed også jer
- ✓ Oversælg ikke programmerne, da der er stor risiko for at falder tilbage på jer selv

**...Til gengæld lover jeg, at jeg ikke vil oversælg jeres ydelse i forhold til virksomhedernes forventninger til hvad ting koster og hvor lang tid det tager at levere dem 😊.**

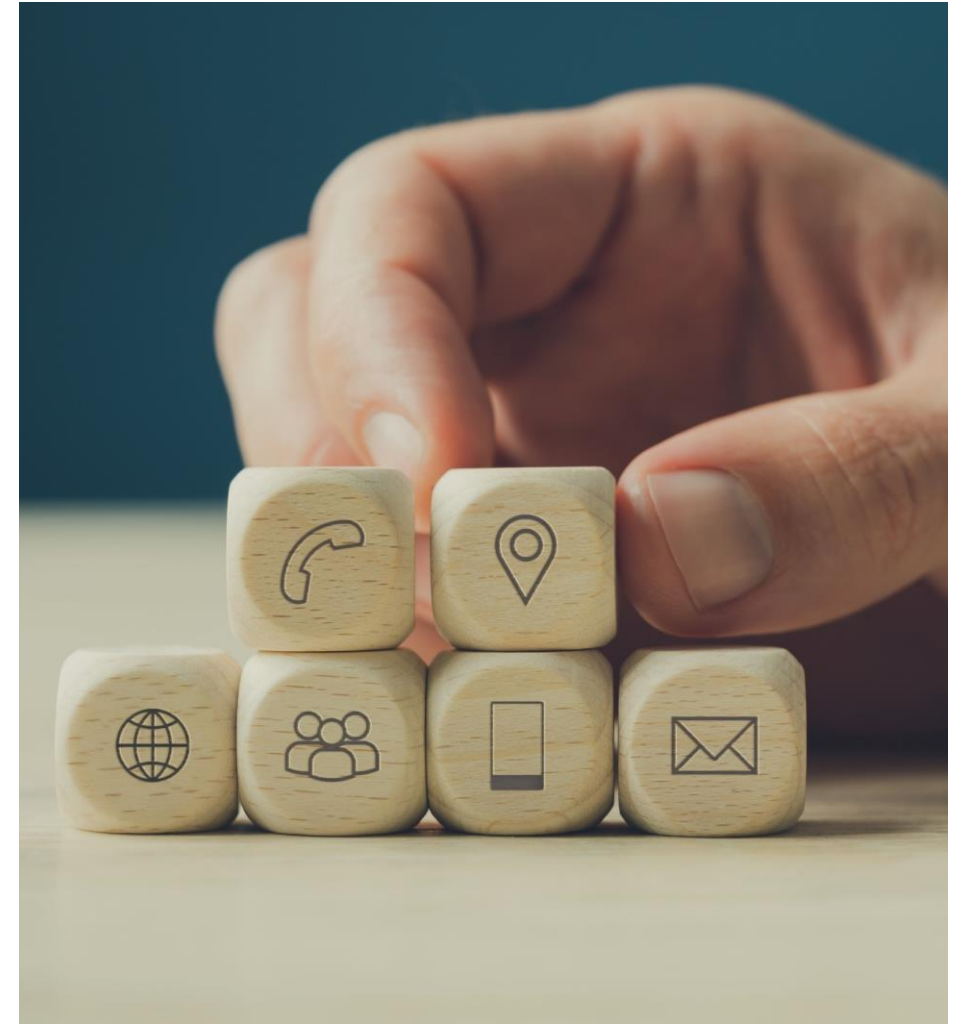
# TAKE-AWAYS!

- Løbende parallelle intervaloptag der med fordel kan kombineres
- Ikke "først til mølle"
- Intet krav til minimum antal årsværk i SMV:GRØN
- Ingen timemedfinansiering og registrering i SMV:GRØN
- Læring om klimaregnskab og ESG-rapportering ligger i GK
- GK kan bruges til at fastholde og tiltrække værdifulde medarbejdere
- Cirkulær Økonomi har sit eget tungtvejende vurderingskriterie
- Der arbejdes pt. på at reducere trækket på virksomhedernes likviditet



# FØLG MED PÅ

- [www.virksomhedsprogrammet.dk](http://www.virksomhedsprogrammet.dk)
- Dit regionale Erhvervshus' LinkedIn og nyhedsbreve for virksomheder og rådgivere
- Kontakt dit regionale Erhvervshus hvis du vil vide mere om programmerne og dine muligheder som rådgiver
- Opret dig som grøn rådgiver på Erhvervshusenes inspirationsliste:  
[https://raadgivere.dk/smvgron/raadgive\\_r.asp](https://raadgivere.dk/smvgron/raadgive_r.asp)



For virksomheder og rådgivere i Region Hovedstaden:

Martin Amdi Pedersen

Programansvarlig SMV:GRØN

Tel: (+45) 6188 4653

E-mail: [mrp@ehhs.dk](mailto:mrp@ehhs.dk)

Web: [www.ehhs.dk](http://www.ehhs.dk)





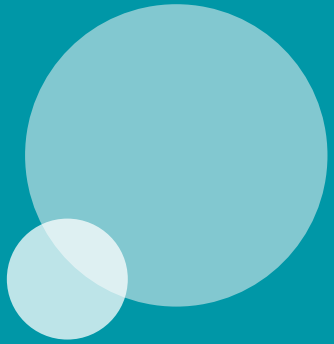


# Erhvervspuljen



# INDHOLD

- Kort om Erhvervspuljen
- Hvordan søger man Erhvervspuljen
- Eksempler på projekter



# Hvad er Erhvervspuljen?

Erhvervspuljen skal bidrage til et grønnere og mere energieffektivt erhvervsliv. Et tilskud fra Erhvervspuljen gør det mere rentabelt for virksomheder at investere i grønne projekter.

Puljen er på i alt ca. 3,5 mia. kr. og løber fra 2020 til 2029. Puljen kan søges løbende og indeholder 385 mio. kr. i 2023.



# DET GØR ERHVERVSPULJEN FOR VIRKSOMHEDER

1. Hjælper med at nedbringe omkostninger til stigende energipriser
2. Styrker konkurrenceevnen
3. Gør virksomheder mindre afhængige af fossil energi
4. Hjælper til at imødekomme krav til øget bæredygtighed fra kunder og samfund
5. Bidrager til at styrke forsyningsikkerheden i samfundet





# BETINGELSER FOR TILSKUD

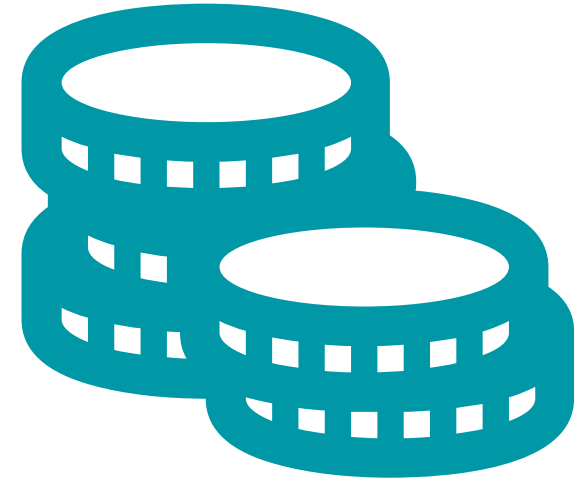
- Indkøb og andet arbejde på projekter må ikke være påbegyndt, før Energistyrelsen har kvitteret for modtagelse af ansøgning
- Tilbagebetalingstiden må på ansøgningstidspunktet ikke være kortere end 2 år, når tilskuddet medregnes
- Eksisterende anlæg skal være funktionsdygtige og i drift minimum 2 år
- Projektet må ikke modtage statstilskud andre steder fra
- Virksomheden må ikke være lovmæssigt forpligtet til at gennemføre projektet





# HVOR MEGET KAN VIRKSOMHEDEN FÅ I TILSKUD ?

- Tilskuddet beregnes på baggrund af:
  1. Energibesparelsens størrelse med en støttesats på 10 øre pr. sparet kWh over levetiden eller (typisk 80 øre per sparet kWh)
  2. CO<sub>2</sub>-reduktionens størrelse med en støttesats på 500 kr. pr. sparet ton CO<sub>2</sub> over levetiden (typisk 4000 kr. per sparet ton)
- Maksimal støtteprocent af de støtteberettigede omkostninger:
  - 50 % for lille virksomhed
  - 40 % for mellemstor virksomhed
  - 30 % for stor virksomhed
- Minimum- og maksimumsbeløb:
  - Minimum 10.000 DKK og maksimum 112 mio. DKK





# HVAD KAN DER SØGES TILSKUD TIL?

Private virksomheder inden for næsten alle brancher kan søge tilskud til projekter, der sparer energi- eller CO<sub>2</sub> fra energirelaterede udledninger. Eksempelvis:

1. Udskiftning af brændselskedel til varmepumpe
2. Udskiftning af ældre belysning til LED
3. Forbedring af klimaskærm med fx energieffektive vinduer eller efterisolering
4. Etablering af varmegenvinding på fx ventilationsanlæg
5. Energoptimering af procesanlæg
6. Intern transport



## HVEM KAN IKKE SØGE ?

- Husholdninger
- Transportsektoren
- Energiomdannelsessektoren og energiindustrien
- Foreninger og offentlige institutioner og virksomheder
- Fiskeri- og akvakultursektoren

Der kan desuden ikke søges om tilskud til etablering af solceller.





Hvordan søger man  
Erhvervspuljen ?



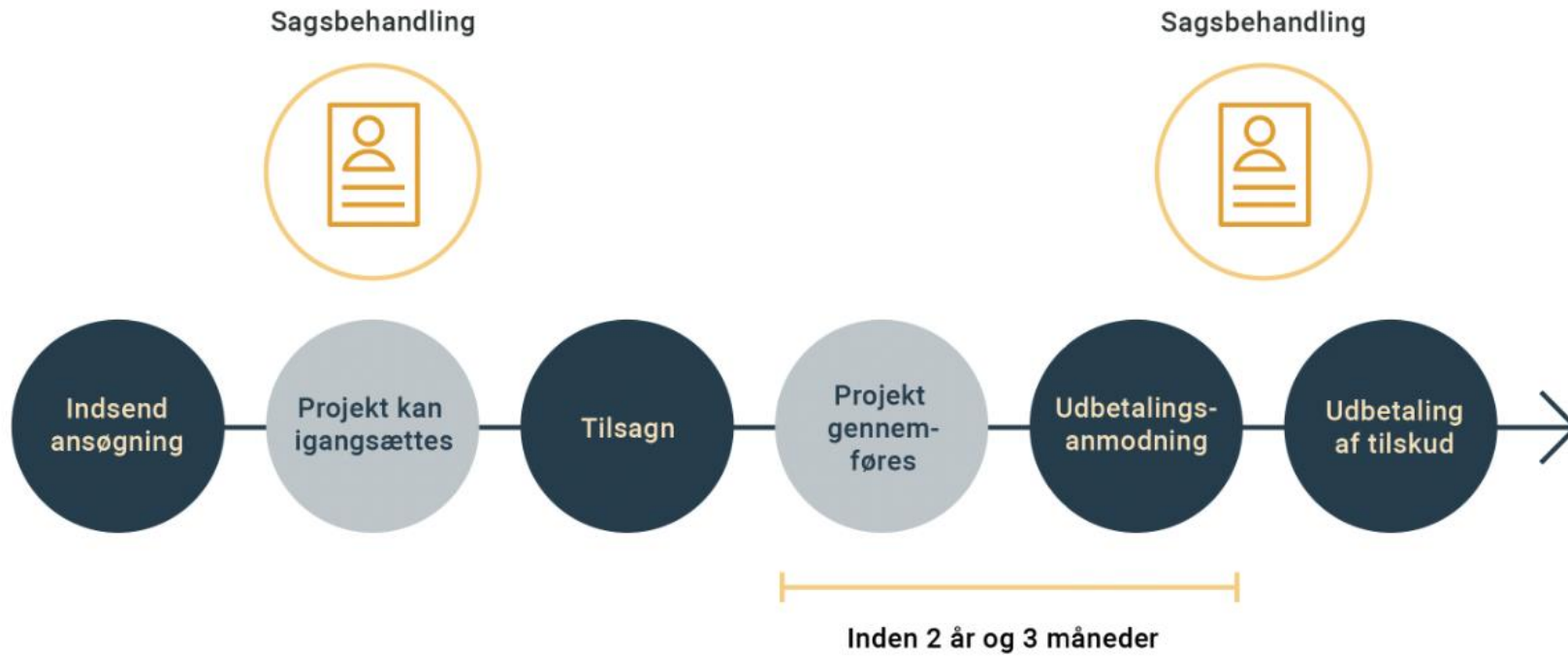
# ANSØGERVEJLEDNING

- I ansøgningsvejledningen finder du al relevant information om Erhvervspuljen
- Kommer ind på de væsentligste pointer i puljen, bl.a. hvilke typer af projekter, som er omfattede og ikke er omfattede
- Punkt 2 i vejledningen beskriver ansøgningsprocessen





# TILSKUDSPROCESSEN





# STANDARDLØSNINGER OG BEREGNERE

En standardløsning er et værktøj til at beregne energibesparelser for typiske projekter – fx udskiftning af kedler til varmepumper.

En beregner er en simplificeret standardløsning, hvor virksamheden kun skal angive enkelte oplysninger om projektet.

## **Beregnere**

- Udskiftning af ældre belysning til LED
- Udskiftning af varmforsyning ved forbrug under 15.000 L olie, 15.000 m<sup>3</sup> naturgas og 32.000 kg træpiller.
- Findes i ansøgningskemaet

## **Obligatoriske standardløsninger**

- Udskiftning af varmforsyning

## **Valgfrie standardløsninger**

- Komfortventilation
- Trykluft



# Eksempler på projekter



# TILSKUDSBELØB VED BRUG AF BEREGNER FOR VARMEFORSYNING (UDSKIFTNING AF MINDRE KEDEL)

Opvarmningsform	Forbrug	Ny løsning	Tilskudsbeløb (ca.)
Gaskedel	5.000 m <sup>3</sup>	Fjernvarme	80.000 DKK
Gaskedel	10.000 m <sup>3</sup>	Varmepumpe	129.000 DKK
Gaskedel	15.000 m <sup>3</sup>	Varmepumpe	175.000 DKK
Oliekedel	5.000 L	Fjernvarme	75.000 DKK
Oliekedel	10.000 L	Fjernvarme	117.000 DKK
Oliekedel	15.000 L	Varmepumpe	163.000 DKK



# TILSKUDSBELØB VED BRUG AF BEREGNER FOR BELYSNINGSPROJEKTER (ÆLDRE BELYSNING TIL LED)

Antal og effekt	Brugsområde	Tilskudsbeløb
Stk. 80 og 58 W	2 holdskifte	12.577 DKK
Stk. 200 og 36 W	Fødevarebutikker	18.404 DKK
Stk. 220 og 72 W	1 holdskifte	23.136 DKK
Stk. 150 og 58 W	Kontorer	10.211 DKK
Stk.200 og 58 W	Konstant drift	49.833 DKK



# FÅR DU BRUG FOR HJÆLP

## Erhvervspuljen

Telefon: 51 67 43 01

Åbningstider:

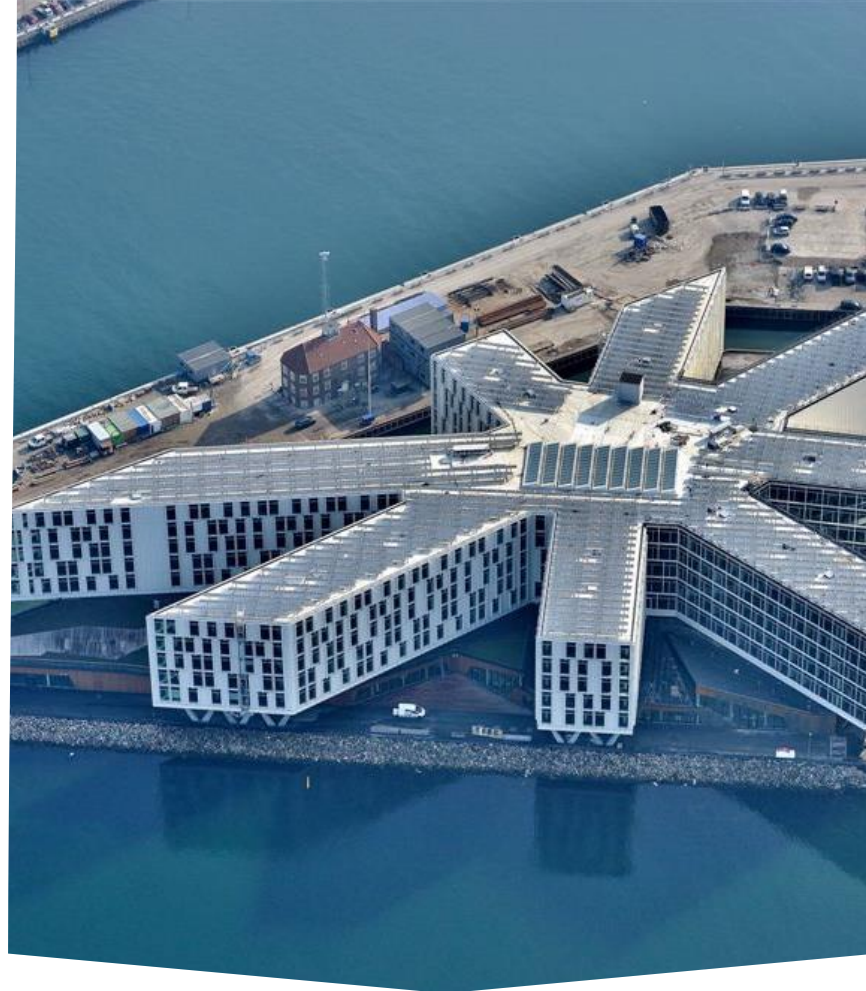
Mandag til torsdag 10.00-15.00

Fredag 10.00-14.00

Hjemmeside: <https://sparenergi.dk/erhvervspuljen>

Mail: [erhvervstilskud@ens.dk](mailto:erhvervstilskud@ens.dk)





# PENSIONDANMARKS GRØNNE INVESTERINGER

Analytiker, Ida Mosegaard Schiellerup

- › Afsæt som **arbejdsmarkedspension** funderet i overenskomster
- › Internationalt anerkendte **principper og retningslinjer**
  - › FN's Principper for ansvarlige investeringer (PRI)
  - › FN's Global Compact om ansvarlig virksomhedsdrift
  - › FN's menneskerettigheder
  - › FN's verdensmål og Paris-aftalen
  - › OECD's guidelines for Responsible Business Conduct
  - › OECD's guidelines for skattebetaling mv. multinationale selskaber
  - › ILO's "kernekonventioner" om arbejdstagerrettigheder
  - › EU-regler om skattely og landesanktioner
  - › EU-regler om gennemsigtighed og forbrugerbeskyttelse
  - › EU-regler om grønne investeringer (taksonomi og disclosure)



## VERSION 1.0 (10 pct.)

Sortlistning af problematiske selskaber



- > Sidste udvej, og virkningsløs, hvis fx aktien så købes af anden – mindre ansvarlig – investor
- > Vi har dog udelukket forbudte våben, tobaksproduktion samt flere kontroversielle selskaber – og fravalgt kulminer og særlig uansvarlig olieudvinding

## VERSION 2.0 (40 pct.)

Aktivt ejerskab, engagement og dialog



- > I **dialog** med de selskaber, hvor vi er aktionær. Stemmer på alle **generalforsamlinger**
- > Lægger vægt på "ESG"
  - > *Environment (klima, natur)*
  - > *Sociale forhold*
  - > *Good Governance (ledelse)*

## VERSION 3.0 (50 pct.)

Impact investing  
Do good and do well



- > Der måles på, hvordan vi gør en **positiv forskel**
- > Vi beregner fx CO<sub>2</sub>-besparelser fra vindmølleparker
- > Ny EU-regulering kræver måling af både negative og positive effekter



# PENSIONDANMARK: PIONER INDENFOR GRØNNE INVESTERINGER



## NYSTED HAVVINDMØLLEPARK









- > PensionDanmark første pensionselskab i havvind
- > Medvirkede til at skalere det danske vindeventyr
- > Verdens første store havvindmøllepark i 2003



## COPENHAGEN INFRASTRUCTURE PARTNERS

- > PensionDanmark var stiftende investor i CIP i 2012
- > CIP i dag: Global leder inden for grønne energiinvesteringer

# PENSIONDANMARKS INVESTERINGER I GRØN INFRASTRUKTUR

VINDMØLLER	
SOLCELLER	
TRANSMISSION	
GEOTERMISK	
VANDKRAFT	
ENERGI FRA AFFALD	
POWER-TO-X	
BIOMASSE	



**14**  
MIA. KR.  
AKTIVE I DRIFT

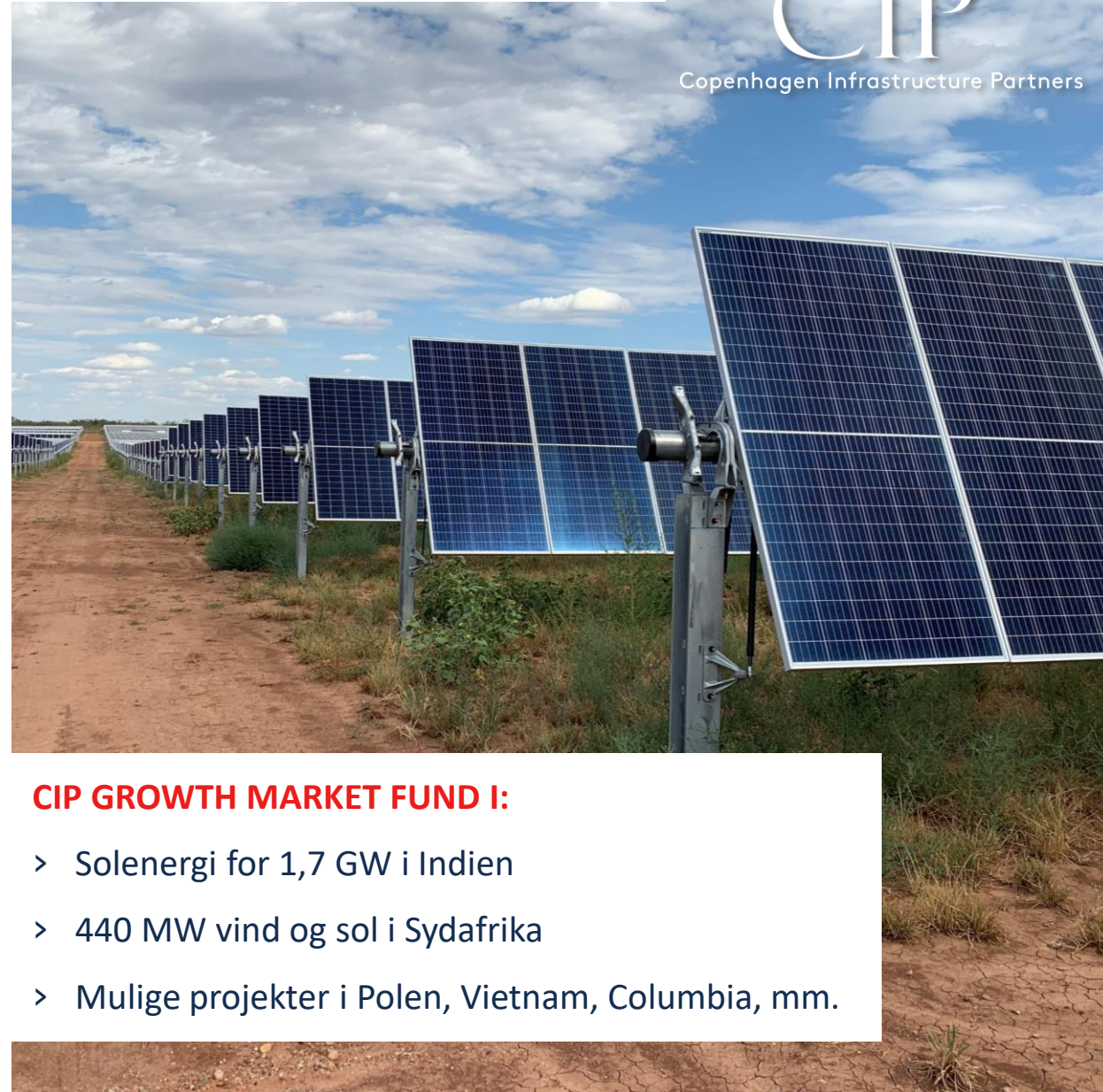
PensionDanmark ejer  
årlig produktion af  
**2.223**  
GWh grøn strøm

OVERSTIGER STRØMFORBRUG FOR  
ALLE MEDLEMMER



## 1 MIA. KRONER FRA PENSIONDANMARK TIL VÆKSTLANDE

- > Grøn energi i middelindkomst-lande i Asien, Latinamerika, Afrika, Mellemøsten og Europa



## CIP GROWTH MARKET FUND I:

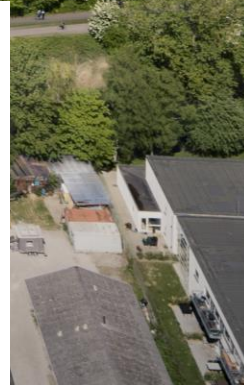
- > Solenergi for 1,7 GW i Indien
- > 440 MW vind og sol i Sydafrika
- > Mulige projekter i Polen, Vietnam, Columbia, mm.

# PENSIONDANMARK: BÆREDYGTIGE EJENDOMME



## GRØNNE TILTAG

- > Systematisk arbejdet med DGNB-certificeringer siden 2012
- > Klimaaftrykket for ejendomsporteføljen er på niveau med Parisaftalens klimamål for bygninger i 2040



## ANSVARLIG TILGANG

- > Offentlig-privat partnerskaber om bl.a. sygehuse, uddannelsessteder og kommede domicil for Forsvaret Efterretningstjeneste
- > Biodiversitetsstrategi for ejendomme

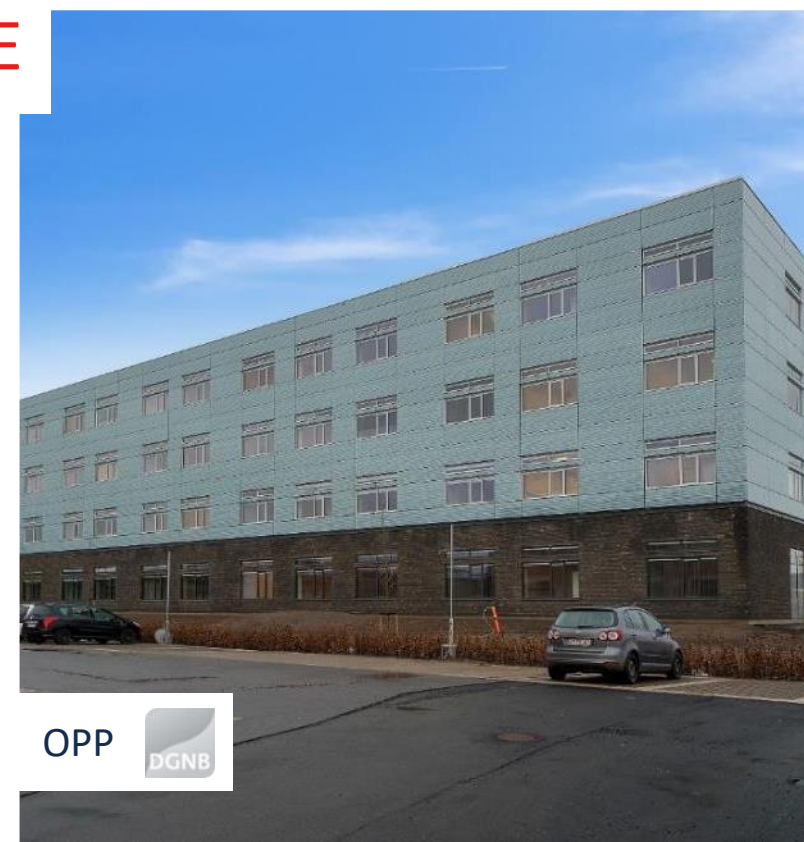
# INVESTERINGER I EJENDOMME



DOMICIL – PRIVAT LEJER



DOMICILER – OFFENTLIG LEJER



OPP



BOLIGER



HOTELLER



LIVSSTILSBOLIGER



BYUDVIKLING





Alle nye bygninger skal bygges i overensstemmelse med EU-taksonomien. Dvs. alle bygninger skal leve op til EU-taksonomiens krav på de seks miljømål:

- Modvirkning af klimaforandringer
- Tilpasning til klimaforandringer
- Bæredygtigt brug af hav og vandressourcer
- Overgang til cirkulær økonomi
- Forebyggelse og bekæmpelse af forurening
- Beskyttelse og genopretning af biodiversitet og økosystemet



DANSK OVERENSKOMST

LÆRLINGE OG ELEVER

KODEKS FOR DIVERSITET

LEAN CONSTRUCTION

SAMARBEJDE MED  
LOKALE ORGANISATIONER

BÆREDYGTIGT BYGGERI





# Investeringer for livet

## Biodiversitetsstrategi

Byområder og nybyggeri

**Pension**Danmark

# BIODIVERSITETSLØFTE

- Vi investerer primært i arealer med **lav naturværdi**, så vi kan bygge, hvor vi gør mindst mulig skade på eksisterende økosystemer og levesteder.
- Vi arbejder i vores projektudvikling altid for at **bevare og styrke** lokale naturkvaliteter.
- Vi sætter **hensynet til naturen højt** i vores bygge og anlægsprocesser og vi prioriterer naturbaserede løsninger.
- Vi drifter på naturens præmisser og vi **engagerer beboerne** i plejeindsatsen, så naturen bliver kilde til fællesskab, læring og oplevelser.
- Vi **dokumenterer og evaluerer** effekterne af vores projekter.

PensionDanmark

RAPPORT OM  
BIODIVERSITET

Byområder og nybyggeri

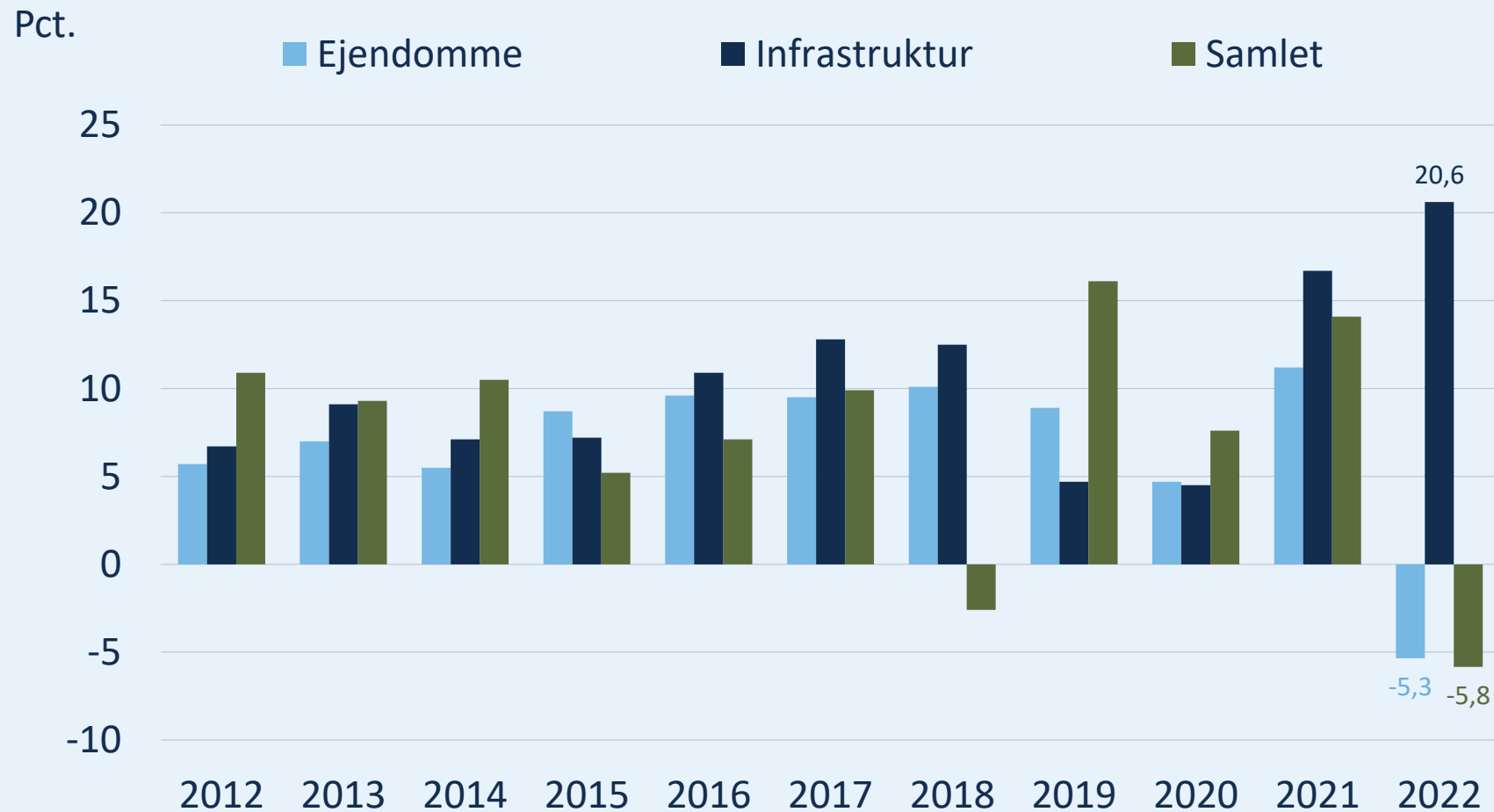
2022



Medunderskriverne har forpligtet sig til at gøre følgende inden udgangen af 2024:

1. **Samarbejde og vidensdele**: [...] om vurderingsmetoder, biodiversitets- relaterede KPI'er, målsætninger og finansieringstilgange for positiv indvirkning på biodiversitet.
2. **Aktivt ejerskab**: bruge det aktive ejerskab til at arbejde med selskaber om at reducere deres negative indvirkning og øge positive indvirkning på biodiversiteten.
3. **Måle impact**: vurdere og måle investeringers positive og negative indvirkning på biodiversitet samt identificere primære årsager til tab af biodiversitet.
4. **Sætte mål**: opstille målsætninger og offentliggøre disse baseret på den bedst tilgængelige videnskab.
5. **Rapportering**: årlig rapportering på investeringsporteføljens eller finansieringsaktiviteternes betydelige positive og negative bidrag til de globale biodiversitetsmål.

# AFKAST FOR EJENDOMME OG INFRASTRUKTUR



Direkte (reale) grønne investeringer – særlig ejendomme – har stabiliseret afkast i perioden

# Finansiering af grønne projekter Muligheder i EIFO

19. december 2023



# EIFO

Gør Danmark rigere og verden grønnere



- › Virksomheder, der bidrager til en bæredygtig og grøn omstilling af samfundet



- › Virksomheder med vækstpotentiale og fonde, der investerer direkte eller indirekte i virksomheder med vækstpotentiale



- › Virksomheder med aktiviteter inden for eller potentiale for eksport eller internationalisering

Før 1. januar 2023

DGIF

EKF

VF



Efter 1. januar 2023

## Danmarks Eksport- og Investeringsfond

# Nøgletal og virkemidler

Vi er mere end 500 dedikerede medarbejdere.

Vi finansierer risici, som markedet ikke helt eller delvist tager

Vores forretningsmodel bygger på:

- udlån, garantier og kautioner i Danmark
- eksportfinansiering
- egenkapitalinvesteringer
- fondsinvesteringer

Balancesum (2022)

**61**

Mia. kr.

Aktiv portefølje

**147**

Mia. kr.

Finansieringer (2022)

**34**

Mia. kr.

Kunder

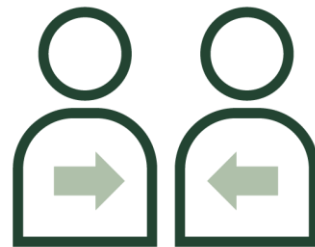
**>5.000**

# EIFO's overordnede værditilbud



Investering  
Finansiering  
Kaution/Garanti

Det er behovet for finansiering,  
der skal bringe kunderne ind ad  
døren...



Sparring



Netværk

... Men sparring og netværk (de ikke-finansielle  
løsninger) skal være value-added til de kunder, der  
kommer ind ad døren

# Vores rammeværk

## Kerneformål

## Fire livscyklusbaserede segmenter



**Internatio-  
nalisering**



**Vækst i DK**



**Grøn  
omstilling**



Bæredygtig og grøn omstilling som fokus på tværs af livscyklus



## Tre fokusområder



### Agri & Food

Bæredygtig og grøn omstilling af landbruget samt fremtidens fødevarevirksomheder



### Energy

Fremtidens energivirksomheder og grønne energiteknologier, særligt vedvarende energi og lagring af energi



### Digital Platforms

Dansk-udviklede teknologier, særligt indenfor MedTech, Robotteknologi og Software

# Finansieringsmuligheder

## Indenlandsk finansiering

- Balancefinansiering
- Projektfinansiering
- Mulighed for efterstillet lånekapital
- Garantistillelse

## Eksport finansiering

- Eksportkautio og kautio for anlægslån
- Køberfinansiering
- Kontraktfinansiering

**Finansieringen skal ofte ses i sammenhæng med en ESG vurdering, jf. punkterne til højre.**

**EIFO og kunden vil tage en snak om dette.**

Bidrage til eller understøtte grøn omstilling og overordnede miljømål

Være miljømæssigt bedre end alternativet der fortrænges

Ingen væsentlig skade på øvrige miljømål

Efterlevelse af Minimum-garantierne og systematisk arbejde med miljømæssige og sociale forhold

# Case-eksempel: Etablering af biogasanlæg

## Udfordring

- Mindre moden teknologi
- CAPEX intensivt

## Løsning

- **Projektfinansiering** m/ kommerciel bank,
- Sædvanlige sikkerheder/covenants for projektfinansiering

## Potentiale

- Understøtter tre globale megatrends:
  - Dekarbonisering
  - Forsyningsikkerhed
  - Cirkulær økonomi,
- Betydelige vækstmuligheder både nationalt og internationalt



# Case-eksempel: Ordreproducerende eksportvirksomhed

## Udfordring

- Ordreproducerende til større projekter inden for biogasproduktion,
- Scale-up scenarie over for en hurtigvoksende branche
- Selvfinansierende som følge af forudbetalinger, men krav om betalingsgarantier fra købere.

## Løsning

- **Direkte garantistillelse** og i samarbejde med kommerciel bank kredit med **eksportkaution**

## Potentiale

- Selskabets teknologi understøtter P-t-X værdikæden.
- Betydelige vækstmuligheder både nationalt og internationalt.



Anlægsudvikler og -leverandør

Selskabet har blandt andet udviklet en PtX teknologi, der laver biologisk metanisering ved hjælp af hydrogen og overskuds CO2 fra biogasproduktion.

# Case-eksempel: Produktion og salg af grøn ost

## Udfordring

- Tidlig virksomhed etableret i 2022
- Kort track og negativt cashflow fra driften
- Behov for driftskredit til eksekvering af ordre til store supermarkeds kæder.

## Løsning

- I samarbejde med kommerciel bank etableres en kredit med Klimakaution (**Eksporkaution**).

## Potentiale

- Producerer og sælger mejeriprodukter (indledningsvist ost), hvor ca. 50% af ostene består af plantebaserede ingredienser.
- Reducerer CO<sub>2</sub>-aftrykket med ca. 40% i forhold til sammenlignelige mælkebaserede alternativer – andel øges over tid.





# Case-eksempel: Etablering af eget produktionsanlæg

## Udfordring

- Mindre moden teknologi, mindre modent marked, CAPEX intensivt, Scale-up scenarie

## Løsning

- **Investering** og **direkte lån** til etablering af egen serieproduktionsanlæg sammen med investorer.

## Potentiale

- Erstatte i første omgang konventionelle fossilbaserede generatorer.
- Kan på sigt understøtte dekarbonisering af den maritime sektor
- Betydelige vækstmuligheder både nationalt og internationalt.



Komponentudvikler og -leverandør

Selskabet har udviklet, producerer og sælger mobile, metanoldrevne brændselsceller.

Muliggør effektiv konvertering af methanol til elektricitet.

# Kontakt os



## **Michael Ertmann**

Senior Director, SME Energy

Email: [mier@eifo.dk](mailto:mier@eifo.dk)

Tlf. +(45) 21 80 01 40

## **Line Lundbye**

Director, SME Energy

Email: [llu@eifo.dk](mailto:llu@eifo.dk)

Tlf. + (45) 26 67 02 68

## **Kunderådgivning**

Er du i tvivl om, hvilken løsning, der passer til dit behov?  
Så er du altid velkommen til at kontakte vores  
kunderådgivere på tlf. +(45) 70 60 49 60

[www.EIFO.dk](http://www.EIFO.dk)

