

Status på Erhvervspuljen

Webinar d. 10. august

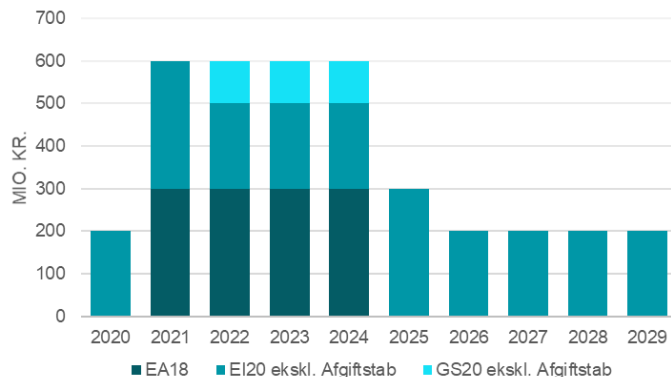
Erhvervspuljen

Baggrund

Etableret med Energiaftalen fra 2018 og efterfølgende udvidet i Klimaaf-talen for energi og industri mv. og Grøn skattereform i 2020.

Erhvervspuljen skal fremme reduktioner i virksomheders energiforbrug og reducere virksomheders udledning af CO₂

Puljeprofil Erhvervspuljen 2020-2029 (ekskl. afgiftstab, inkl. administration)



Erhvervspuljen

Foreløbige resultater

Foreløbige resultater, alle ansøgningsrunder

	Fase 1 ansøgninger	Fase 2 ansøgninger	Tilsagn
Antal sager	974	596	287
Støttebeløb (mio. kr.)	354	208	126
Energibesparelse over levetiden (GWh)	-	-	2.698 GWh
CO ₂ -fortrængning over levetiden (ton)	-	-	666.995

Erhvervspuljen

- væsentlige indsigter -

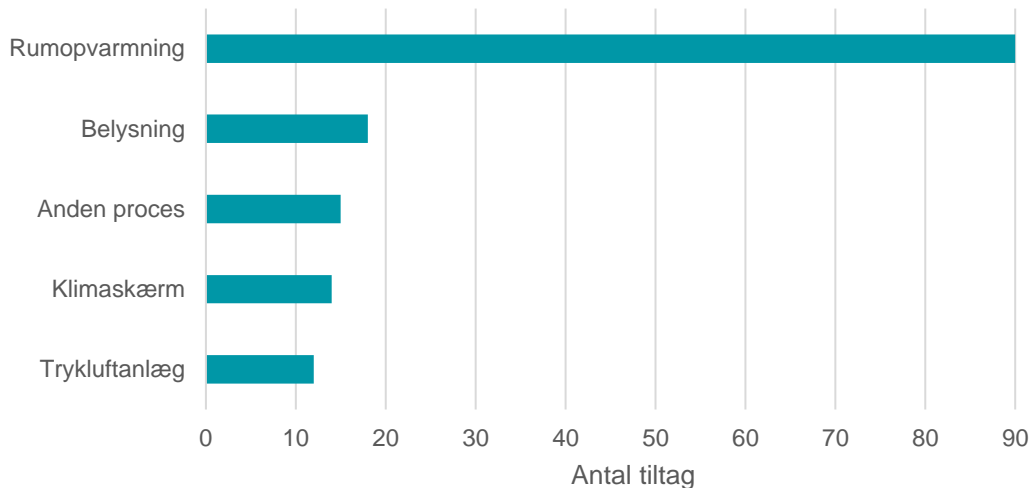
Mange energibesparelser gennem konvertering til el

Mange energibesparelser gennem reduktion af gas- og olieforbrug

Ansøgninger fra de mest CO₂-udledende virksomheder

Nedgang i "bi-projekter"

Fordeling af tiltag på teknologier for afgivne tilsagn Tilsagn, 2021-01

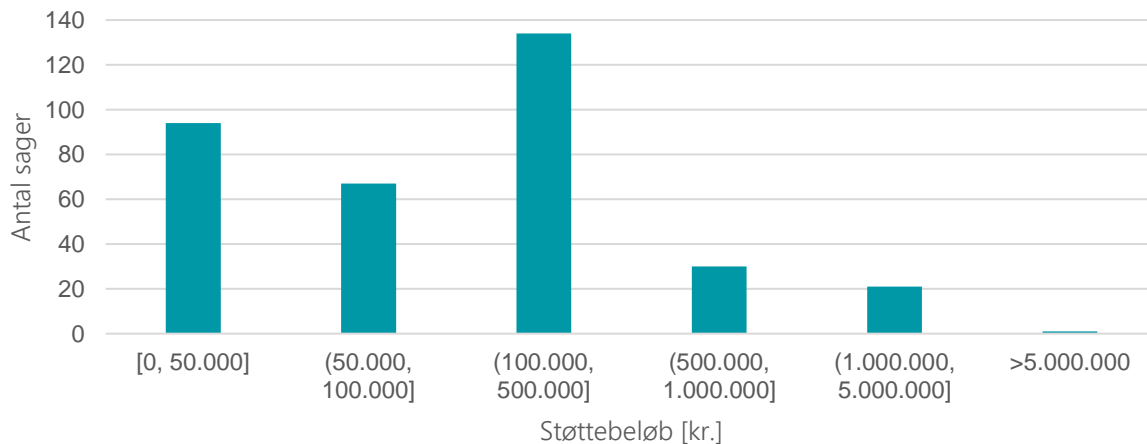


Grafen viser de fem mest repræsenterede kategorier

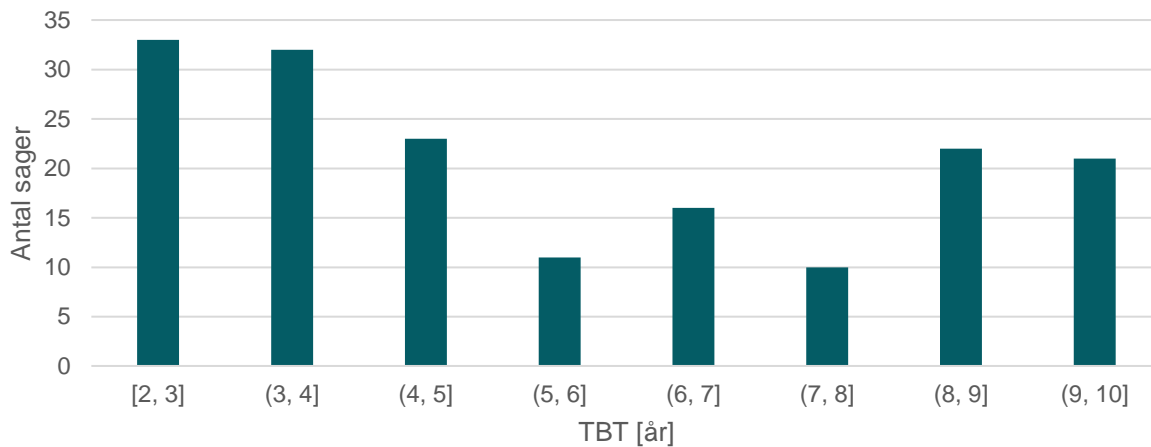
Erhvervspuljen

Resultater runde 1, 2021

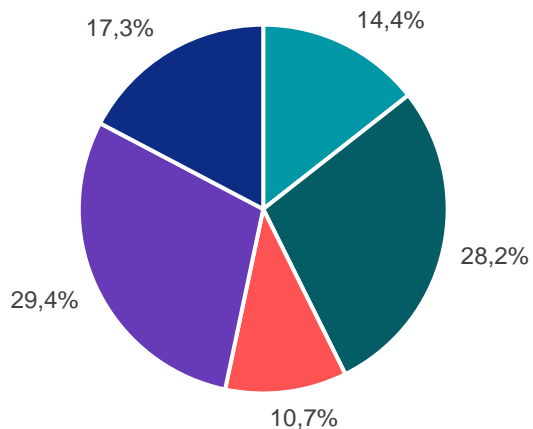
Fordeling på samlet tilskudsstørrelse
Fase 1, 2021-01



Fordeling på simpel tilbagebetalingstid, inkl. tilskud
Tilsagn, 2021-01

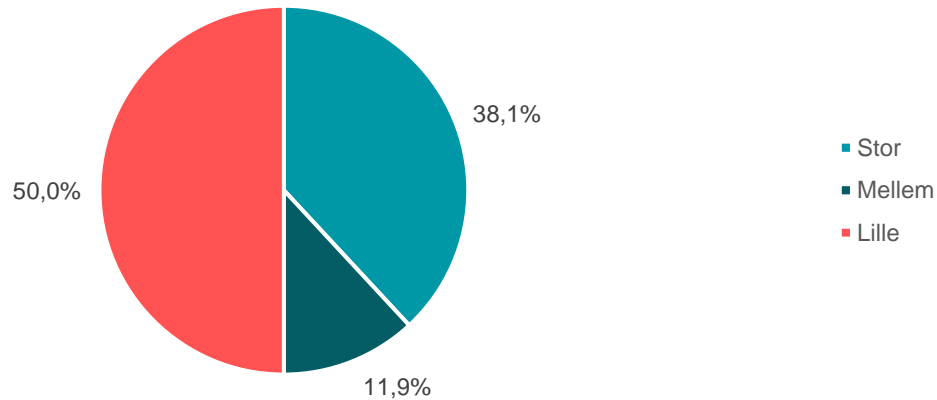


Geografisk fordeling af ansøgningerne Fase 1, 2021-01

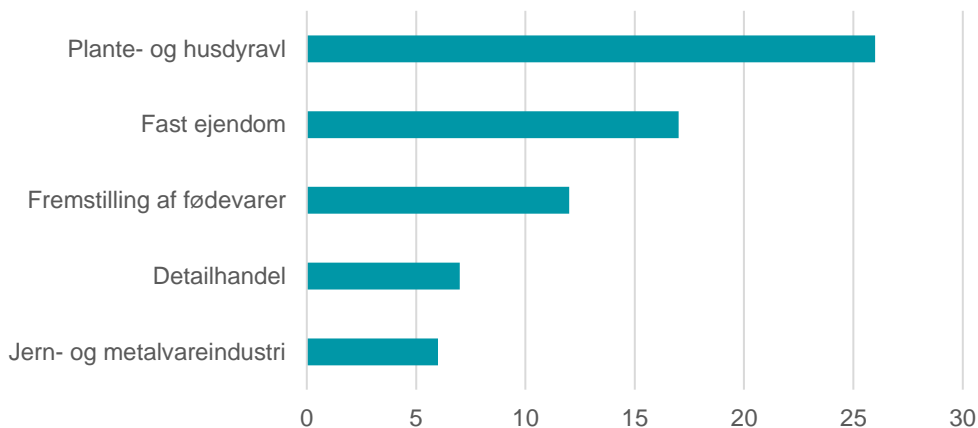


- Region Hovedstaden
- Region Midtjylland
- Region Sjælland
- Region Syddanmark
- Region Nordjylland

Fordeling af sager på virksomhedsstørrelse Tilsagn, 2021-01



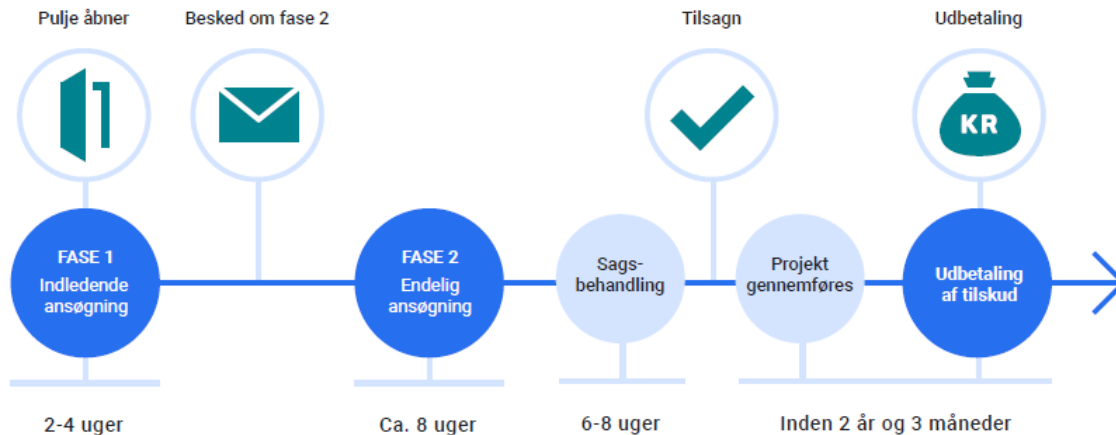
Fordeling af sager på brancher Tilsagn, 2021-01



Grafen viser de fem mest repræsenterede kategorier

Erhvervspuljen

Ansøgningsprocessen



Erhvervspuljen

Typiske udfordringer og fejl i ansøgninger

- Udfordringer ved oprettelse af ansøgninger
 - Forkert NEM-ID
 - Fuldmagt
- Fejl og mangler i ansøgningsskemaet
 - Fejl ved indtastning af energibesparelsen i kWh i stedet for MWh.
 - Alle kolonner skal udfyldes.
 - Vælg den rigtige energitype.
- Dokumentation af nuværende situation:
 - Energiforbrug: skal dokumenteres via. f.eks. fakturaer.
 - Teknisk situation/ udstyr: eks. datablad, billeder, procesdiagrammer og lign.
- Standardløsninger og standardforudsætninger
 - Hvis der er en standardløsning eller en standardforudsætning, skal den anvendes.

- Benyt ansøgningsvejledningen og ansøgningskemaerne
- Få styr på fuldmagtsforhold/partsrepræsentation
- Information er godt – men dokumentation er påkrævet
- Kortfattet, struktureret dokumentation
 - Letlæselig og oplysende ansøgningsbeskrivelse
 - Indsend bilag i separate dokumenter og henvis undervejs til f.eks. Bilag 3.1, 3.2 osv., med sidetal og fremhævning af vigtige tal/data og konklusioner
 - Eksterne links og nøjagtig henvisning til data (sidetal, afsnit mv.)
- Overensstemmelse mellem beskrivelse og beregninger
 - Metodikken i beregningerne skal følge/afspejle projektet
 - Supplér gerne med korte beskrivelser og henvisninger
- Ustruktureret ansøgning medfører hurtigt:
 - Ringe indsigt/forståelse i sagen fra sagsbehandlerens side
 - Krav om yderligere oplysninger og længere sagsbehandlingstid

Tiltag vi har gennemført i 2021

- ✓ Flere og forbedrede standardløsninger
- ✓ Styrket informationsindsats – fx forbedret vejledning, ny hjemmeside, linkedIn-kampagner, partnerskaber mm.
- ✓ Mindre krav til tidsplan
- ✓ Lettere rådgiveradgang
- ✓ Løbende interessentinddragelse
- ✓ Ny bekendtgørelse

Erhvervspuljen

Sidste ansøgningsrunde i 2021

Husk – sidste ansøgningsrunde i 2021 åbner d. 17. august.
Fase 1 er åben til d. 14. september klokken 12.

Der er op til 450 mio. kr. til rådighed i runden samt 4 uger til at søge i fase 1.

Har du yderligere spørgsmål?

Skriv til erhvervstilsjud@ens.dk eller ring på tlf. [51 67 43 01](tel:51674301)

Spørgsmål?