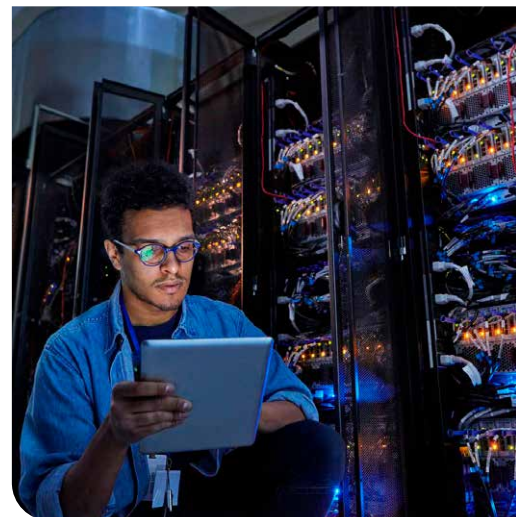


IAD – Industriens Arbejdsgivere i Danmark

Bredde, indflydelse, stabilitet – og konkrete medlemsfordele



Gode grunde til at blive medlem af IAD:

Vi favner virksomheder fra alle brancher, hele landet, store som små.

Mangfoldigheden i medlemskredsen sikrer, at IAD har en balanceret og nuanceret tilgang til DI og vægter sammenhængskraft højt.

2 for 1. Med IAD-medlemskabet følger også medlemskab af *KSL – Forum for metal- og produktionsvirksomheder i Danmark*. Her er der fokus på lærlinge, uddannelse, SMV-forhold og grøn omstilling.

Stabilitet, indflydelse og fornyelse. Vi er solidt repræsenteret i alle DI's styrende organer. Konkurrencedygtige og stabile rammevilkår for danske virksomheder og et effektivt DI med et europæisk/globalt udsyn er vores topprioritet.

Medlemskab af IAD/KSL er gratis. Tilknytning og kontingenter til DI og andre foreninger administreres og opkræves af disse.

Som medlem af IAD/KSL er I sikret:

- Indflydelse i DI
- 50 pct. tilskud til åbne kurser og netværk, der udbydes af DI
- Mulighed for supplerende konfliktfundsunderstøttelse
- Møder og netværk
- Fuld refusion af svendeprøvegebyr
- Gratis medlemskab af branchefællesskabet DI Produktion

IAD har eksisteret i mere end 130 år. Vi udspringer af det gamle "JA – Jernets Arbejdsgivere" og var med til at grundlægge DI i 1992.

Vores afsæt var produktionsindustri. I dag favner medlemskredsen også virksomheder inden for transport, handel, it, service og oplevelsesindustri.

Et stærkt, kompetent og veldrevet DI med indflydelse, relevante medlemsservices og stærke netværk er vigtigt for os.

KSL har eksisteret i mere end 500 år og er et laug med rødder i fortiden, afsæt i nutiden og fokus på fremtiden.

IAD og KSL er forbundne. Det sikrer fokus på både de store linjer og SMV'ernes hverdag.



IAD – Industriens Arbejdsgivere i Danmark

Medlem af DI



KSL

Forum for metal- og produktionsvirksomheder i Danmark

Medlem af DI

IAD/KSL: Aktive spillere i DI

Vi prioriterer:

Udvikling, digitalisering og produktivitet

- Vi styrker samarbejdet mellem virksomheder og forskning gennem støtte til bl.a. MADE.
- Vi bakker op om medlemmernes deltagelse i DI-aktiviteter, der understøtter en sådan udvikling.
- Vi samarbejder med institutioner m.fl.

Sikring af konkurrencedygtige rammevilkår

- Vi italesætter emnet og deltager aktivt i de af DI's politiske udvalg, hvor medlemmer af IAD er repræsenteret.
- Vi støtter DI's engagement i
 - det europæiske samarbejde
 - synliggørelse af EU's betydning for danske virksomheder
 - vigtigheden af frihandel.
- Vi påpeger forhold, som er problematiske.

Adgang til kvalificeret arbejdskraft

- Vi støtter DI Lærepladsfællesskabet.
- Vi engagerer os aktivt i uddannelsesudvalg og dialog med erhvervsskoler om uddannelsernes indhold.
- Vi arbejder for afskaffelse af barrierer for adgang til udenlandsk arbejdskraft.
- Vi samarbejder med andre foreninger og interessenter på området.

Bæredygtighed og grøn omstilling

- Vi understøtter netværkssamarbejde mellem medlemmerne med fokus på bæredygtighed og grøn omstilling.
- Vi engagerer os aktivt i DI-aktiviteter med fokus på mulighederne og udfordringerne, herunder indsatsen for at udnytte det danske eksportpotentiale i Verdensmålene.

Lidt mere om IAD/KSL:

IAD og KSL er to selvstændige foreninger. Men begge foreningers vedtægter fastslår, at medlemskab af den ene forening også betyder medlemskab af den anden. IAD bidrager økonomisk til driften af KSL.

IAD og KSL har hver sin bestyrelse – men tæt samarbejde mellem sekretariaterne.

IAD har særligt fokus på DI og bidrager aktivt til at udvikle organisationen og styrke det politiske arbejde for at sikre danske virksomheders konkurrencevilkår.

KSL har afsæt i metal- og produktionsindustri. KSL har fokus på lærlinge, kvalitet i uddannelserne, grøn omstilling/bæredygtighed og SMV'ernes rammevilkår.

IAD/KSL arrangerer medlemsmøder, netværk m.v. – og samarbejder med DI om at udvikle virksomhedsnære tilbud til medlemmerne.

IAD støtter aktivt organisationer, som kan bidrage til at udvikle danske virksomheder (f.eks. MADE – Manufacturing Academy of Denmark) og til at styrke interessen for STEM-uddannelser m.fl.

Få endnu mere at vide om foreningerne på iad.di.dk og di.dk/ksl.

Du er velkommen til at kontakte IAD:



Lisbeth Heyde
Underdirektør
Mail: lin@di.dk
Tlf.: 3377 4602
Mobil: 2949 4620

Du er velkommen til at kontakte KSL:



Jette Nøhr
Seniorchefkonsulent
Mail: jen@di.dk
Tlf.: 3377 3414
Mobil: 2949 4674