



## Hjælpepakkerne holder hånden under mange arbejdspladser

To ud af tre af DI's medlemmer anvender eller forventer at ville anvende en af de mange hjælpepakker. Det må dermed ventes, at knap 70.000 danske virksomheder med mere end én ansat vil benytte mindst én af hjælpepakkerne. Dermed holder hjælpepakkerne hånden under mange danske arbejdspladser.

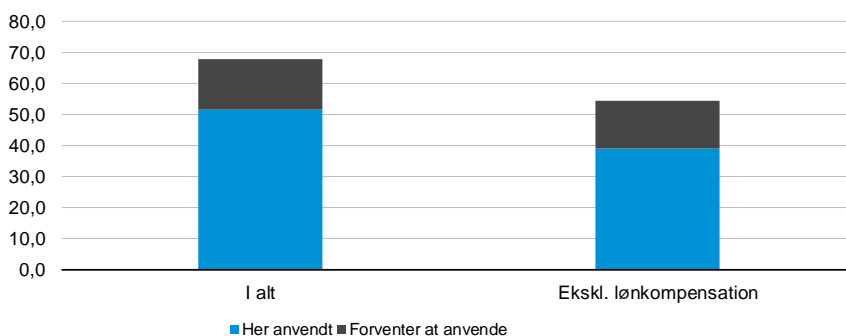
### Omfattende brug af hjælpepakker

Folketinget har vedtaget en række hjælpepakker. I en undersøgelse til DI's Virksomhedspanel svarer to ud af tre af DI's medlemmer, at de anvender eller planlægger at anvende mindst én af hjælpepakkerne. I analysen fokuseres på hjælpepakkerne, der vedrører lønkomensation, støtte til faste udgifter, komensation til selvstændige og freelancere, udskydelse af skatter, som støtter

### Omfattende brug af hjælpepakker

Anvendelse af eller plan om at anvende mindst én hjælpepakke

Andel af virksomheder, pct.



Kilde: DI's virksomhedspanel - spørgeskemaundersøgelse d. 11 og 12. maj 2020

virksomhedernes likviditet, øget adgang til eksportkredit, lån med garanti fra vækstfonden og støtte til aflyste arrangementer mv.

Mere end halvdelen af virksomhederne har allerede benyttet mindst én af disse støtteordninger, og endnu flere forventer at ville gøre brug af dem, så mere end to ud af tre af DI's medlemmer ventes at gøre brug af hjælpepakkerne.

Det betyder, når man opregner besvarelsenerne til samfundsniveau, at skønsmæssigt knap 70.000 virksomheder med mindst én ansat har benyttet eller vil benytte hjælpepakkerne. Disse virksomheder har skønsmæssigt knap 1,3 mio. beskæftigede<sup>1</sup>.

---

**Anvendelse af hjælpepakker opregnet til hele landet**

Antal virksomheder og beskæftigede

	Virksomheder, tusinde	Beskæftigede, tusinde
Har benyttet	41,4	950
Vil benytte, men har ikke benyttet	16,6	350
Vil gerne, men kan ikke	3,1	50
Vil ikke benytte/ ved ikke	55,7	900
I alt	116,8	2200

---

Ser man på anvendelsen af de enkelte hjælpepakker, vil især hjælpepakkerne vedrørende udskydelse af skat, lønkomensation og støtte til faste udgifter blive brugt af en meget stor andel af virksomhederne. Mange har allerede gjort brug af lønkomensation og udskydelse af skatter. Mange planlægger at ville bruge udskydelse af skatter og støtte til faste udgifter.

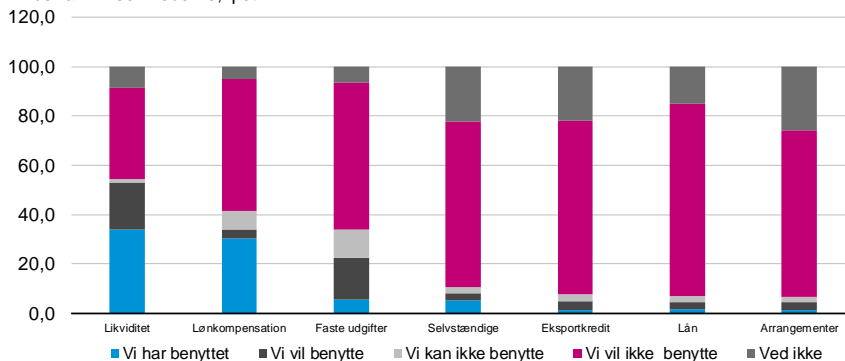
---

<sup>1</sup> Lønmodtagere og selvstændige. En person kan være beskæftiget på flere virksomheder, så der er tale om antal job, der er summen af virksomhedernes beskæftigelse.

### Hjælpepakkerne vil blive brugt flittigt

#### Virksomhedernes brug af hjælpepakker

Andel af virksomhederne, pct.



Kilde: DI's virksomhedspanel - spørgeskemaundersøgelse d. 11. og 12. maj 2020

Opregner man besvarelsene om brugen af hver hjælpepakke til samfundsniveau, kommer DI frem til, at knap 35.000 virksomheder allerede har benyttet hjælpepakken for lønkomensation. Hjælpepakken med størst interesse er muligheden for at udskyde skatter, hvor 46.000 virksomheder har benyttet hjælpepakken, mens godt 23.000 virksomheder ikke har benyttet, men vil benytte ordningen.

### Anvendelse af de enkelte hjælpepakker

Antal virksomheder opregnet til hele landet

	Har benyttet	Vil benytte	I alt
Likviditet	46,1	23,4	69,5
Lønkomensation	34,6	3,8	38,4
Faste udgifter	9,1	21,6	30,6
Selvstændige	13,5	6,5	20,0
Eksportkredit	0,8	5,6	6,4
Lån	2,5	4,2	6,7
Arrangementer	2,9	3,7	6,6

Anm. Pakken til selvstændige omfatter meget små virksomheder

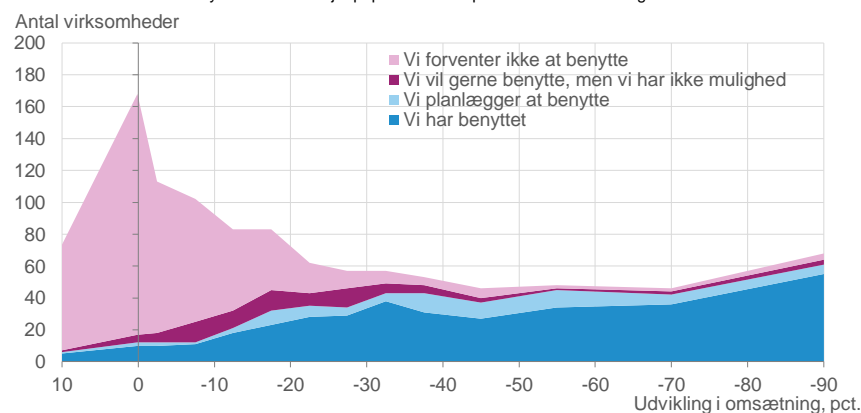
Kilde: Beregnet på baggrund af DI's virksomhedspanel

Det skal noteres at DI's opregning kun medtager virksomheder med mindst én ansat, hvorfor udbetalinger af støtte til især freelancere undervurderes. Samtidig er brancher med mange helt små virksomheder underrepræsenteret i DI. Ifølge erhvervsministeriet er der udbetalt støtte til væsentligt flere selvstændige og freelancere end ovenstående opregning viser.

Brugen af hjælpepakker skal naturligvis ses i relation til, om man opfylder betingelserne for at benytte hjælpepakken. Har man ikke aflyst et større arrangement kan man naturligvis ikke opnå støtte for en sådan aflysning. En række af hjælpepakkerne er direkte eller indirekte<sup>2</sup> betinget af en stor tilbagegang i omsætningen. Her er det tydeligt, at jo større tilbagegang i omsætningen, virksomhederne oplever, jo flere benytter sig af hjælpepakker.

### Lønkomensation, kompensation for faste udgifter og selvstændige

Om en virksomhed har benyttet mindst én hjælpepakke fordelt på forventet omsætning i 2. kvartal 2020



Anm.: I denne figur er medtaget hjælpepakkerne: Lønkomensation, kompensation for faste udgifter og kompensation for selvstændige. Hvis en virksomhed har svaret "vi har benyttet" til mindst én hjælpepakke, vil virksomheden fremgå af "vi har benyttet". Hvis en virksomhed har svaret "vi planlægger at benytte" til mindst én hjælpepakke, samt ikke har svaret "vi har benyttet" til en hjælpepakke, vil virksomheden fremgå af "vi planlægger at benytte". Hvis en virksomhed har svaret "vi vil gerne benytte, men vi har ikke mulighed" til mindst én hjælpepakke, samt ikke svaret "vi har benyttet" eller "vi planlægger at benytte", vil virksomheden fremgå af "vi vil gerne benytte, men vi har ikke mulighed". Hvis en virksomhed fremgår af "vi forventer ikke at benytte", vil virksomheden have svaret "vi forventer ikke at benytte" eller "ved ikke" til alle tre hjælpepakker.

Kilde: DI's Virksomhedspanel

DI spurgte også virksomhedspanelet om brug af hjælpepakker for tre uger siden (d. 21 og 22. april). Dengang var der kun lige åbnet op for ansøgninger. Det kan derfor naturligvis konstateres at langt flere nu har benyttet hjælpepakkerne end for 3 uger siden. Det må dog også konstateres at en del af dem, der havde planer om at anvende de fire mest anvendte hjælpepakker har opgivet disse planer. Andelen af virksomheder, der har brugt eller planlægger at anvende mindst en hjælpepakke er faldet de seneste tre uger. Opregnet til landsniveau er der nu godt 5.000 færre virksomheder, der har brugt eller planlægger at bruge mindst en hjælpepakke.

<sup>2</sup> Lønkomensation er knyttet til hjemsendelse af en stor del af medarbejderne, men dette behov må være knyttet til nedgang i omsætningen.

### **Fakta om DI's Virksomhedspanel**

- Resultaterne om virksomhedernes brug af hjælpepakker bygger på svar fra 1.080 virksomheder ud af 6.623 adspurgte virksomheder.
- Virksomhederne har afgivet svar i perioden 11. maj til 12. maj 2020.
- Panelet dækker lige fra de mindste virksomheder til de allerstørste virksomheder i Danmark og repræsenterer virksomheder, der tilsammen har mellem 71.000 – 183.000 ansatte i Danmark.