

Arbejdsmiljøledelse, adfærdtsdesign og pragmatik

DI Byggeri's arbejdsmiljøkonference, torsdag den 16. marts 2023



KEMP & LAURITZEN

Dine erfaringer med adfærdsændringer?

- Grupper á 3 deltagere
- Del en erfaring hvor du lykkedes med at igangsætte en adfærdsændring (1 min. til hver)
- Når alle har fortalt om en erfaring finder gruppen nogle fællestræk for hvad der kan bidrage til en adfærdsændring?
- Kort opsamling i plenum

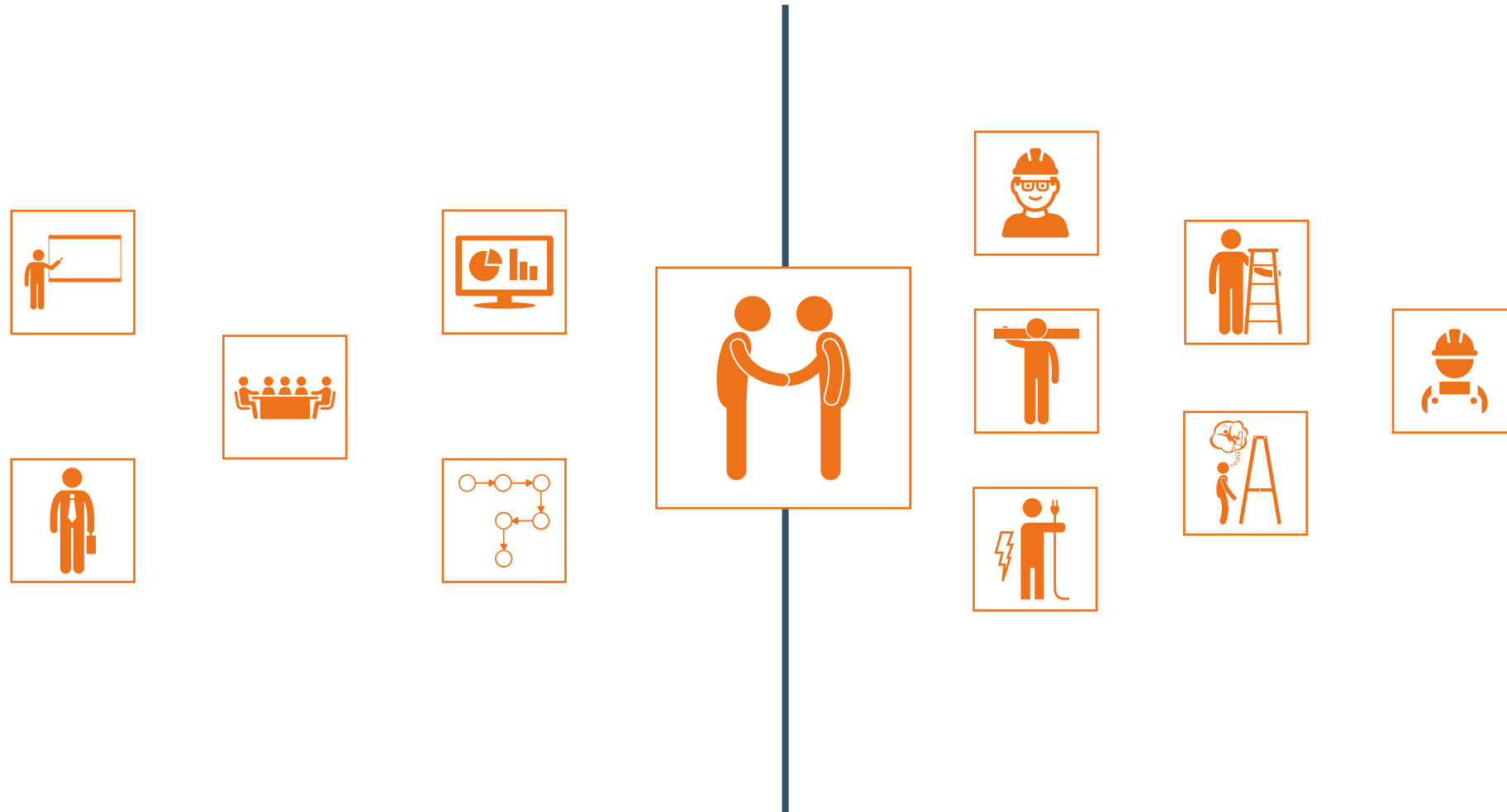


HSE og forandringer

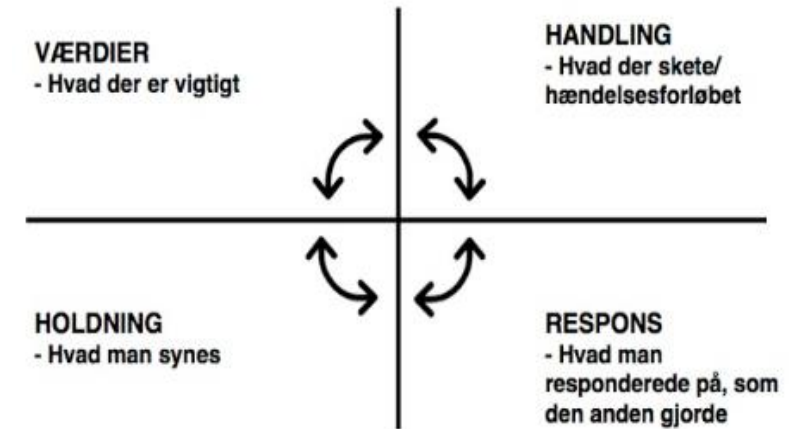


Hvordan rammer vi rigtigt

HSE og forandringer



Keep it simple – very simple



- Kommunikationen skal være tilrettet slutbrugeren
- Ordlyden skal være skrevet i samme sprog som slutbrugeren. Og ja det betyder at man skal sige og skrive det på mange måder.
- Lav aktiviteter som man kan deltage i umiddelbart.
- Sikkerheden skal på agendaen

- I en verden med masser af inputs, hvordan sikrer du så at dit område for tilstrækkelig fokus.
- Hjælp til selvhjælp – hvad betyder det ?
- Forstå din kunde

- Hvordan med narrativet ?
- Hvilke ritualer arbejder vi med ?
- Kan vi lave adfærdsdesign ?
- Hvordan med ISO ?

Hvor kommer vi fra

KEMP & LAURITZEN

Sikker Job Analyse

Arbejdsopgave: _____

Arbejdssted: _____

Vurdering udført af: _____

Den: _____

	Emne	Ja	Nej	Irr.
Arbejds- området	Er lokalitetens sikkerhedsforhold gennemgået?			
	Er adgangs- og flugtveje skiltet og frie?			
	Er retningslinjer for alarmering og kommunikation fastlagt?			
Personlige værnemidler og sikkerhedsudstyr	Særlige værnemidler, fx sikkerhedsbriller, handsker, hørevern, dragt, åndedrætsværn, faldsikring			
	Kræver arbejdet ilt/gas detektor?			
	Er der risiko for at man kan få brug for øjenskyt?			
	Er der mulighed for nedstyrtningsfare, hvor sikkerhedsnet bør anvendes?			
	Skal der bruges afspærringsmateriale, fx rækværk, kæder, skilte i forbindelse med opgaven?			
	Er rumventilering tilstrækkelig eller skal der anvendes udsugning, fx ved svejsning?			
Har du tænkt på?	Er anlægget sikret? Dvs. trykløst, spændingsløst, tomt, koldt mm.			
	Er der udarbejdet en instruktion, der skal følges?			
	Er vi enige om opgavens udførelse?			
	Har alle de fornødne certifikater/kompetencer og har alle modaget relevant instruktion/træning?			
	Er der tilstrækkelige ressourcer til rådighed?			
	Arbejder der andre i området?			
	Skal arbejdet koordineres med andre?			
	Har du det rigtige værktøj med? Har du de rigtige materialer med?			
Afslutning af opgaven	Er arbejdsopgaven inspiceret og godkendt af kunden/arbejdsleder?			
	Er arbejdsområdet rengjort og klar til aflevering?			
	Er afspærringsmaterialer og advarsels-/ informationsskitning fjernet?			

Side 1 af 2

KEMP & LAURITZEN

Risici, der overvejes for hver delopgave
(Markér relevante risici og beskriv tiltagene i nedenstående skema):

Adgangs- og flugtveje Elektrisk stød L-AUS arbejde Støv
 Aften-/natarbejde Faldrisiko Manuelle tunge løft Udledning
 Alene arbejde Idriftværende anlæg Medier under tryk Varme/kulde
 Anlægsændringer Kranarbejde Stoffer og materialer Varmt arbejde
 ATEX Kvælning Støj

Risikovurdering (klargøring, udførelse og afslutning af opgave):

Delopgave	Risici	Konsekvens	Tiltag	Person ansvarlig for tiltag

Side 2 af 2

Og hvor endte vi

KEMP & LAURITZEN

SIKKER JOB ANALYSE

Arbejdsopgave: _____

Arbejdssted: _____

Dato: _____ Navn: _____

Emne	Ja	Nej	Irr.
1. Er opgaven klart defineret og forstået?			
2. Er arbejdsområdet sikkert?			
3. Er der lokale sikkerhedskrav?			
4. Er relevante personer informeret?			
5. Er der andre hensyn, der skal tages hånd om?			
6. Er der forhold, der giver grund til ekstra agtpågivenhed?			
7. Er anlægget tryk- og spændingsfrit?			
8. Er de rigtige værnemidler og værktøjer til rådighed?			

Bemærkninger: _____

KEMP & LAURITZEN

Forklaring

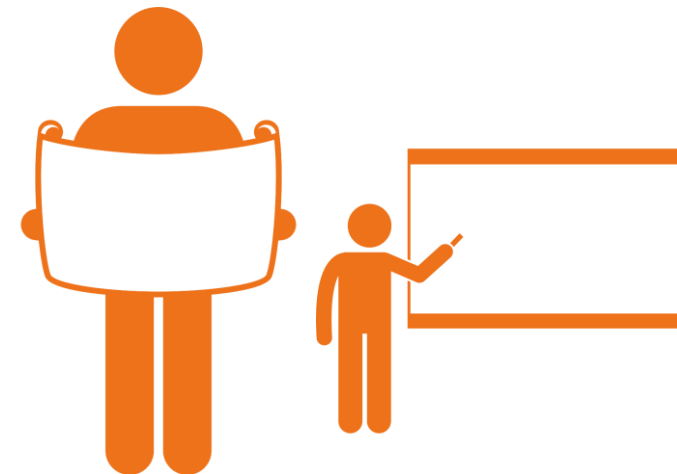
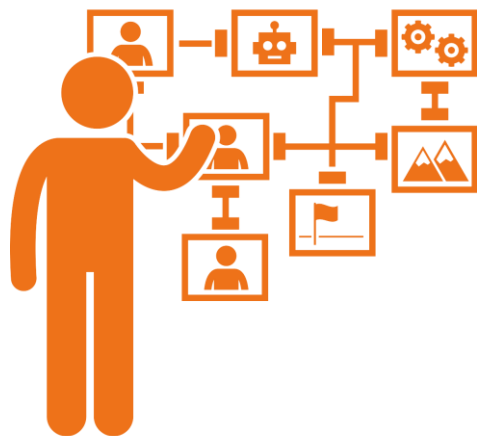
1. Ved du, hvad du skal lave?
2. Adgangsveje, flugtveje, belysning, nedstyrtningsfare, fare for fald til lavere niveau, ryddelighed, hvor findes førstehjælpsudstyr, risiko for brand, er der mulighed for at tilkalde hjælp.
3. Arbejdstilladelser, varmt arbejde, beklædning, værnemidler, kurser og uddannelse, lokale instruktioner.
4. Driftspersonale, kunder, andre håndværkere.
5. Har arbejdet jeg udfører indvirkning på andre processer (forsyninger til igangværende produktion m.m.).
6. Andres arbejder i området. Uvedkommende færden i området.
7. Sikre sig ved måling/test - at det er sikkert at arbejde på anlægget.
8. Hvad er det jeg skal beskytte mig imod? Er værktøj og udstyr egnet og godkendt til opgaven?

KEMP & LAURITZEN

I driften – om at spille hinanden gode



Om tilpasning, massage og en masse forklaring



Systemer for mennesker eller
mennesker for systemer

Rom blev ikke bygget på én dag

“Jeg forklarer det lige én gang til”

Hvordan ser det ud hos jer?



16. Marts 2023

Teknik- og Miljøforvaltningen
Afdeling for Mobilitet, Klimatilpasning og Byvedligehold

Københavns Kommune som byggherre

-virkemidler, læring og opfølgning

Workshop

DI arbejdsmiljøkonference 2023

v/ Anne M. Anttila



Program

1. Vores vision, fokusområder og krav til arbejdsmiljøkoordinering
2. Summeøvelse (to og to)
3. Case: Opfølgning på arbejdsmiljøkoordinering
4. Øvelse
5. Opsamling på øvelse
6. Afrunding

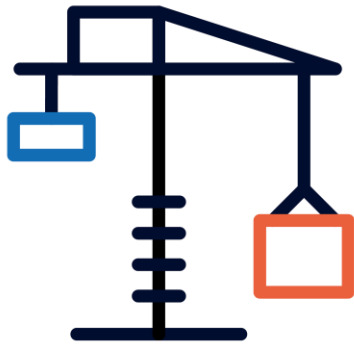
Vores vision for arbejdsmiljøet

Med udgangspunkt i gældende love og regler vil TMF skabe de rigtige rammer til effektivt at sikre indarbejdelse af arbejdsmiljøhensyn med respekt for anlægsopgavens karakter.

Gennem planlægning, forebyggelse og opfølgning i alle faser vil TMF sikre et godt arbejdsmiljø under anlæg, drift og vedligeholdelse samt præge udviklingen på arbejdsmiljøområdet i positiv retning.



Vores fokusområder i 2023



Arbejdsulykker

- Dataindsamling og analyse af ulykker
- Beredskabsplaner for byherreorganisation
- Sikkerhedsobservationer og nærved-hændelser



Viden og læring

- Byherrens ansvar og pligter (*internt kursus*)
- **Interne arbejdsmiljøaudits**
- Intern AMK-gruppe for projektledere og byggeledere
- Ekstern ERFA-gruppe for AMK'er
- Evaluering af udvalgte projekter



Formidling

- Årsrapport og måltal fremlægges for ledelsen
- Paradigmer og standarder revideres løbende
- Oplæg til eksterne netværk

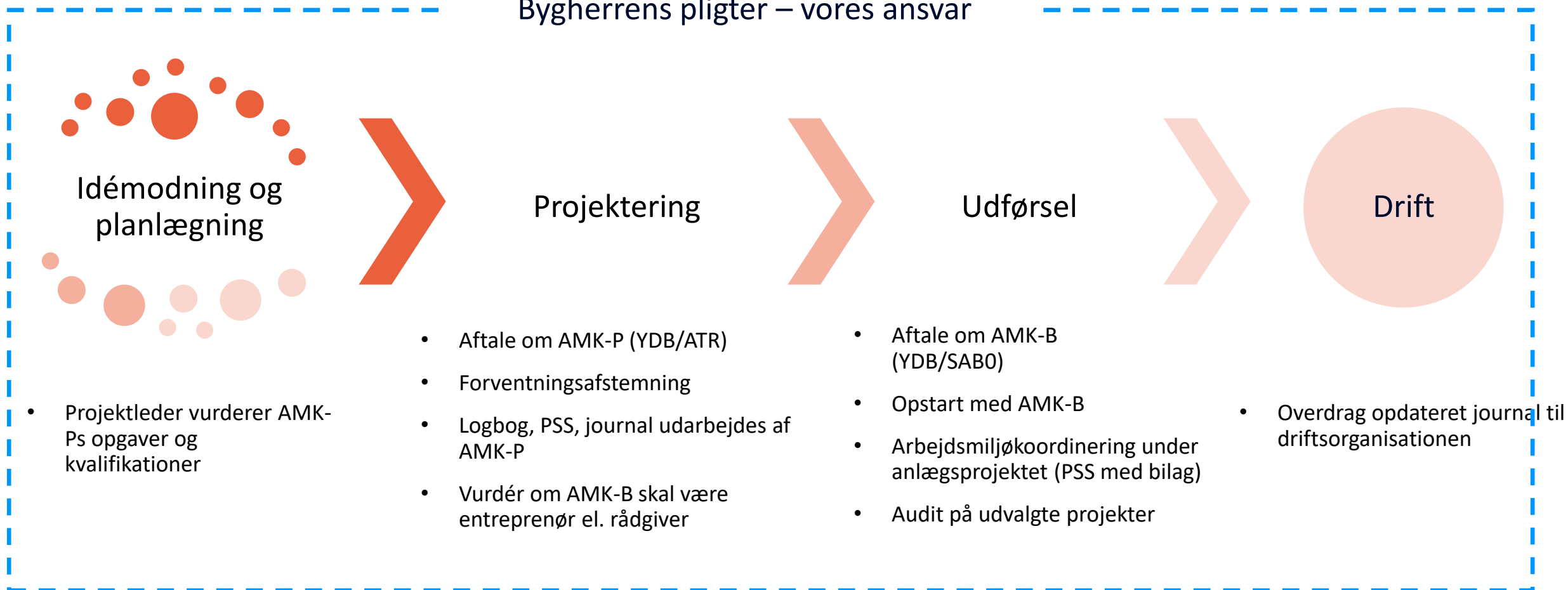
Vores anlægsprojekter

- Bro og Tunnel
- Park og Byrum
- Skybrudssikringer
- Cykelsti og Veje
- Genopretning af gader



Hvornår fastlægger vi rammer for AMK P og B?

Bygherrens pligter – vores ansvar



Summeøvelser (to og to)

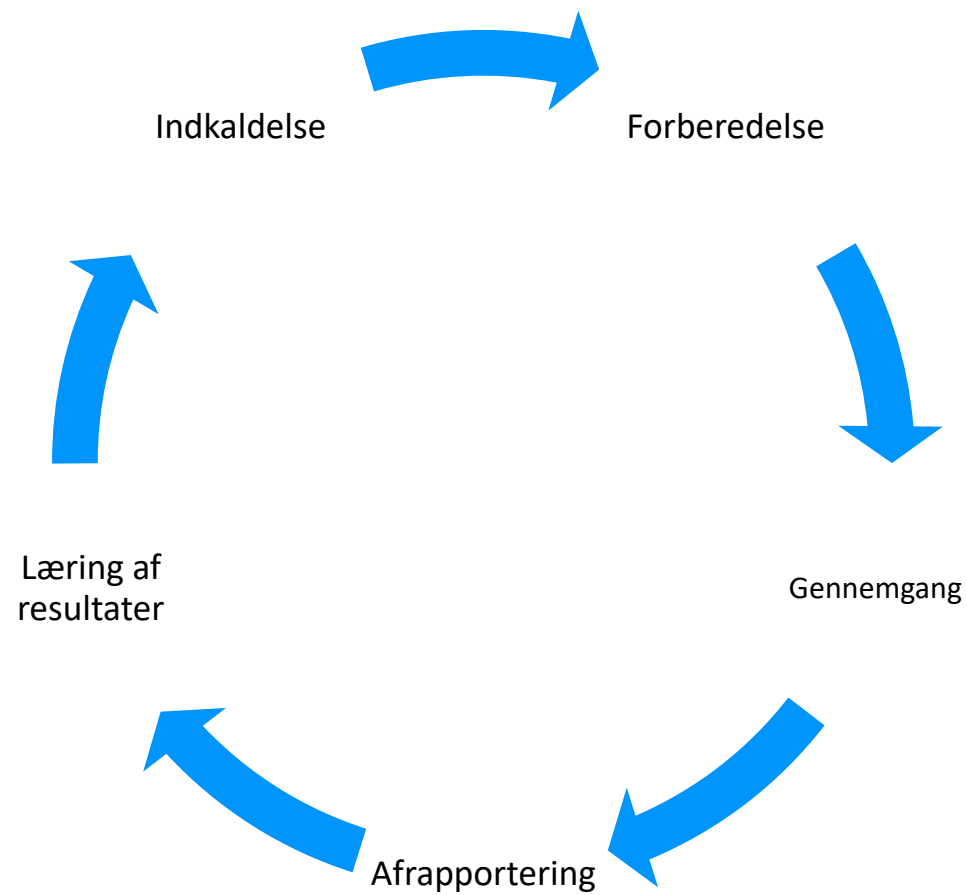
Hvordan er rammerne fastlagt for arbejdsmiljøkoordinering ved det projekt I er på?

Fx ydelsesbeskrivelse, kontrakt, aftalegrundlag, opstart ved faseskift



Case

Internt audit som virkemiddel



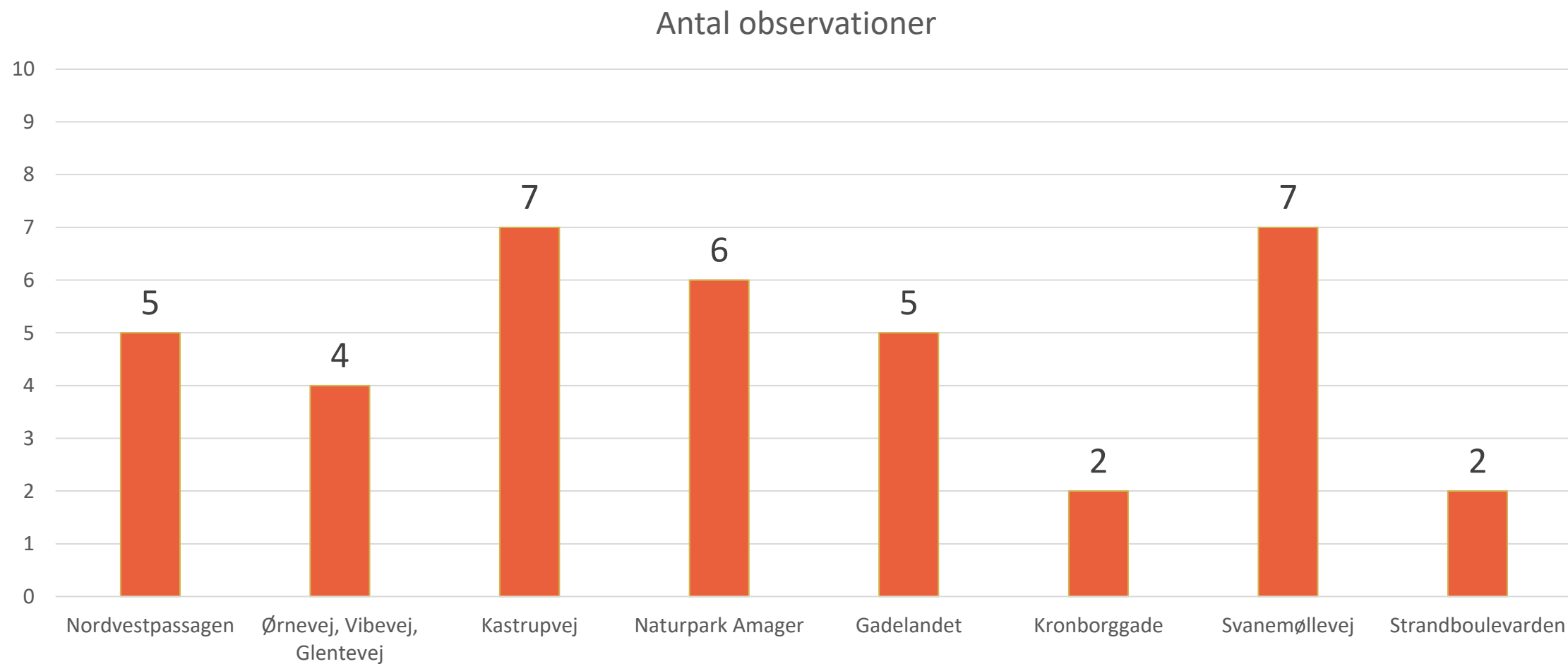
Tjekliste til audit af arbejdsmiljøkoordinering

Projekt:
Projekt nr.:
Enhed:

Projektleder:
Byggeleder:

	Kommentar	Tilgængelig på Byggeweb/Dalux (ja/nej)	Tilgængelig på pladsen (ja/nej)
Fastlæggelse af rammer for AMK-B	Aftalegrundlag og forventninger til AMK-B er på plads?		
CV og kursusbevis for AMK	Er det blevet indhentet fra rådgiver eller entreprenør?		
PSS	Opdateret og udført i KK skabelon?		
Byggepladsplan	Opdateret med adgangsveje, risici, brand og redning mm.?		
Tidsplan	Opdateret med særlige farlige arbejder?		
Beredskabsplan	Opdateret med lokation og relevante oplysninger?		
Journal	Er udført i KK paradigme og tilgængeligt for AMK-B?		
Sikkerhedsmøder	Deltagelse og referat tilgængelig for alle møder		
Rundering	Deltagelse og rundering tilgængelig for alle runderinger		
Anmeldelse til AT	Er anlægspladsen anmeldt?		

Interne arbejdsmiljøaudits 2022



Resultat af interne arbejdsmiljøaudits 2022

1

PSS skal revideres i større eller mindre omfang, fx i forhold til organisationsdiagram og kontakter

2

Byggepladsplan skal revideres, fx. med eksisterende risici og adgangsveje

3

Tidsplan skal revideres, fx. med særlige farlige arbejder

4

Generel dialog om rammer for AMK, når der indgås aftaler, samt krav til brug af bygherres skabeloner

Øvelse

Spørgsmål til jer (to og to)

- *Hvordan stilles der krav fra entreprenør, rådgiver eller bygherre til jeres opgave på projekterne?*
Fx statusmøder, handleplaner, opfølgning på aftaler
- *Hvilke metoder eller virkemidler bruger I selv til opfølgning?*
Fx stikprøver, rundering, audits
- *Hvordan følger I op og skaber læring af arbejdsmiljøkoordinering?*
Fx evaluering



Opsamling på øvelse

Afrunding



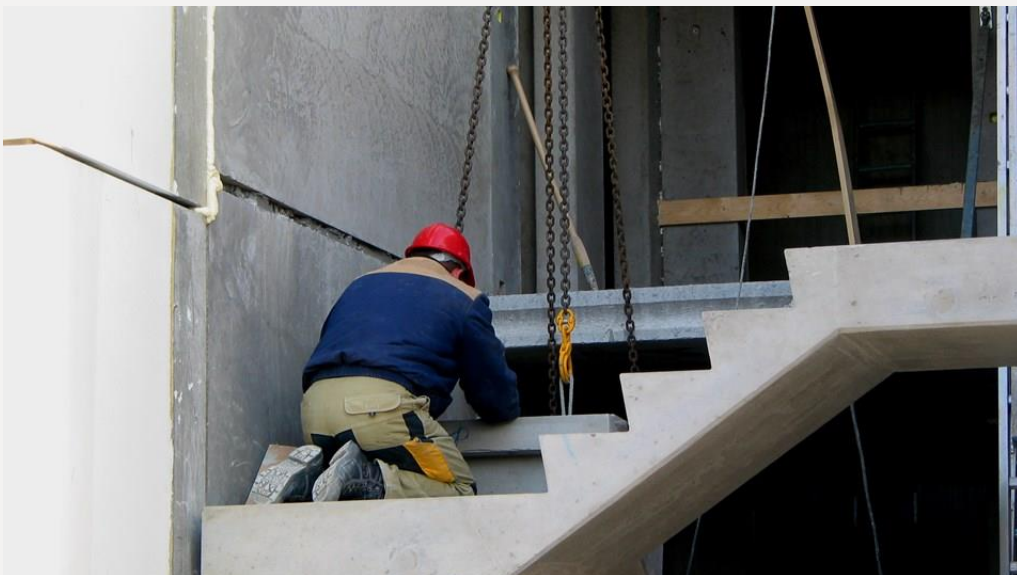
Dialog om tilsyn i mindre grupper

Arbejdstilsynets strategi



Dialog om tilsyn i mindre grupper

Hvordan håndterer vi klager over dårligt arbejdsmiljø



Med afsæt i Arbejdstilsynets strategi:

Generelt prioriterer vi alvorlige klager, relevante ulykker og erhvervssygdomme højest.

På BA prioriterer vi i særlig grad asbest- og stilladsklager højt.

Det afhænger altid af en konkret vurdering.

Alle klager behandles anonymt.

Hjælp os gerne med at være så specifik og præcis som muligt, hvis det er jer, der er i rollen som klager



Kontakt Call Centeret



Hotline om mobning og seksuel
chikane 70 22 12 80



Hotline om udenlandske
virksomheder 70 22 12 81

Telefontid: Mandag - torsdag kl. 8-15,
fredag kl. 8-14

**I tilfælde af akutte og alvorlige
overtrædelser af arbejdsmiljøloven eller
alvorlige arbejdsulykker kan
Arbejdstilsynet kontaktes uden for
normal arbejdstid - følg anvisningerne
på telefonsvareren.**



E-mail: at@at.dk



Ring også meget gerne til os:

Jakob Krohn-Rasmussen,
Tilsynscenter Øst, tlf. 72209101

Martin Skåning,
Tilsynscenter Nord, tlf. 2209723

Lene Teilberg,
Tilsynscenter Syd, tlf. 72209551

Dialog om tilsyn i mindre grupper

