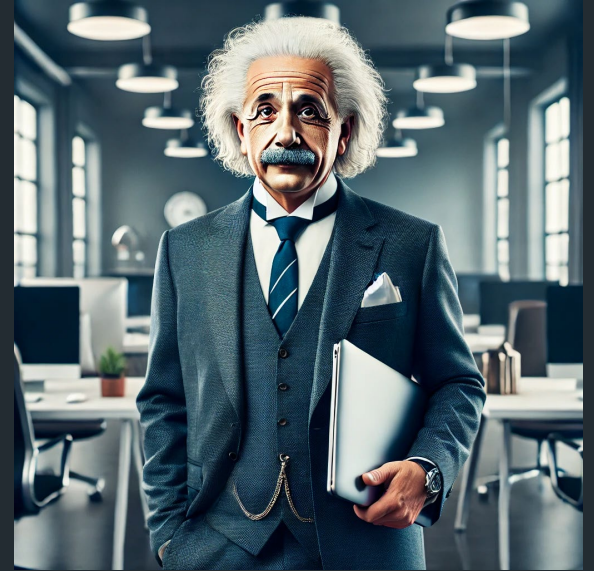




AI - Min nye bedste kollega

Palle Almar Knudsen, Visma DataLøn & ProLøn



banalt eller måske lidt smågenialt

Hvem er Palle Almar Knudsen



Palle Almar Knudsen er en professionel leder, der arbejder for Visma DataLøn & ProLøn en del af Visma Group, som en erfaren leder med interesse i sport, især tennis og mountainbiking. Han fokuserer på forretningsudvikling og lederskab, med særlig vægt på karriereudvikling og medarbejdermotivation. Palle er kendt for at integrere teknologi som AI i sin arbejdsdag og hjælper også sine medarbejdere med at anvende AI for at forbedre deres arbejdsprocesser.

Palle har også erfaring med at skabe præsentationer og workshops, herunder et nyligt initiativ til at udforske anvendelsen af AI med hans ledelsesteam. Han arbejder aktivt med at forbedre marketingstrategier i sin organisation og støtter udviklingen af sine medarbejdere gennem målrettede karriereplaner og mentorordninger.





DataLøn er et lønsystem udviklet og tilbudt af Visma, som er designet til at håndtere lønadministration for virksomheder i Danmark. Systemet er brugervenligt og hjælper virksomheder med at beregne og udbetale løn til medarbejdere, herunder administration af skat, feriepenge, pensioner og andre lønrelaterede opgaver. DataLøn sørger også for, at alle lovpligtige indberetninger til myndighederne sker automatisk, hvilket gør det lettere for virksomheder at overholde de danske regler og love omkring lønadministration.

DataLøn bruges af både små og mellemstore virksomheder og er kendt for sin pålidelighed og effektivitet i håndteringen af lønprocesser. Systemet tilbyder også forskellige integrationer med regnskabsprogrammer og andre HR-systemer, hvilket gør det til en central del af mange virksomheders daglige drift.





Det skal være
nemt at lave løn

70.000
Glade kunder





Hvordan kom jeg i gang med AI?

- Early Adaptor af ny teknologi
- Struktureret og **Ustruktureret** data
- AI værktøjer - ChatGPT (Fire fly, Copilot etc.)



Hvad sker der, hvis vi ikke er nysgerrige?



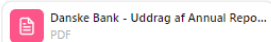
AI gør eleven til læreren

Selv om jeg arbejder med teknologi, kan det være svært at følge med

- Dybdgående diskussioner om AI's tekniske og etiske aspekter
- Nye strategier og værktøjer til at udnytte AI's potentiale
- Hvordan AI kan anvendes effektivt i mit arbejde

Læringsrejsen er uendelig, og vi kan alle lære noget nyt, uanset alder eller erfaring





Kan du komme med et kort opsummering af det vedhæftede regnskab

Her er en kort opsummering af Danske Banks regnskab for 2023 baseret på det vedhæftede dokument:

1. **Finansielle Resultater:** Danske Bank opnåede et overskud på 21,3 milliarder kr. i 2023 sammenlignet med et underskud på 4,6 milliarder kr. i 2022. Dette store spring skyldes især en betydelig stigning i nettorenteindtægter, handelsindtægter og resultater fra forsikringsaktiviteter.
2. **Nettorenteindtægter:** Disse steg markant til 35 milliarder kr., hvilket hovedsageligt skyldes højere indtægter fra indlån, prisjusteringer og renteutvikling.
3. **Omkostningsstyring:** Driftsomkostningerne faldt til 25,4 milliarder kr., hvilket afspejler en stram omkostningsstyring og lavere udgifter til tidligere sager. Dette er en forbedring fra 26,5 milliarder kr. i 2022.
4. **Nedskrivninger på udlån:** Nedskrivningerne faldt markant til 262 millioner kr., hvilket indikerer en stabil kreditkvalitet på trods af udfordrende makroøkonomiske forhold.
5. **Kapitalforvaltning:** Bankens egentlige kernekapitalprocent var på 18,8% ved udgangen af 2023, hvilket giver en solid buffer over lovkravet.
6. **Fremtidsudsigter:** Banken forventer at fortsætte sin positive udvikling i 2024, med forventede indtægtsstigninger, og en fortsat fokus på investeringer i digitale platforme og bæredygtighed.

Samlet set viser regnskabet en stærk finansiel præstation i 2023 med en markant forbedring i forhold til det foregående år.



Jeg bruger AI hver dag....

- Essensen af et regnskab
- En opsummering af en 90 sideres McKinsey rapport
- Skrive en tysk mail - grammatisk korrekt
- Rette mit engelsk sprog eller sætte kommaer korrekt på dansk
- Give mig feedback på noget jeg har skrevet
- Inspiration - Komme videre fra et blankt stykke papir
 - Strategimodeller
 - Agenda til en workshop
 - Mødereferat

Hvilken personprofil er Palle? – brug DISC modellen

Ud fra de informationer, der fremgår af din profil, ser du ud til at have stærke D- og C-træk ifølge DISC-profilen. Lad mig forklare hvorfor:

Dominans (D)

- **Beslutningstagning:** Din karriere er præget af ledende roller, hvor du har været ansvarlig for at drive resultater, træffe vigtige beslutninger og opnå virksomhedens vækstmål.
- **Initiativ:** Du har været en drivkraft i mange af dine roller, især som CRO, hvor du har fokuseret på vækst, udvikling og strategi. Dette afspejler en person med høj dominans, som ikke er bange for at tage ansvar og lede andre mod målet.

Tilpasningsdygtighed (Compliance) (C)

- **Struktureret tilgang:** Din erfaring med strategisk planlægning, opstilling af mål og sikring af, at marketing- og salgsafdelinger arbejder effektivt sammen, viser en stærk evne til at følge procedurer og sikre, at tingene bliver gjort korrekt.
- **Detaljeorientering:** At du har været ansvarlig for compliance, analyse, due diligence og strategisk rådgivning tyder på en person, der værdsætter nøjagtighed, analyse og at følge regler og standarder.

Indflydelse (I) og Stabilitet (S)

- Du har også elementer af indflydelse og stabilitet i din profil, især når det kommer til din evne til at kommunikere, inspirere og coache andre, men det er ikke så dominerende som dine D- og C-træk.

Konklusion: Du fremstår som en person med en kombination af høj Dominans (D) og høj Tilpasningsdygtighed (C), hvilket indikerer en lederprofil, der er både resultatorienteret og struktureret, med en stærk evne til at analysere og følge standarder, samtidig med at du tager initiativ og driver forandringer.

jeg har fået lavet profilen nogle år tilbage her var jeg I over D

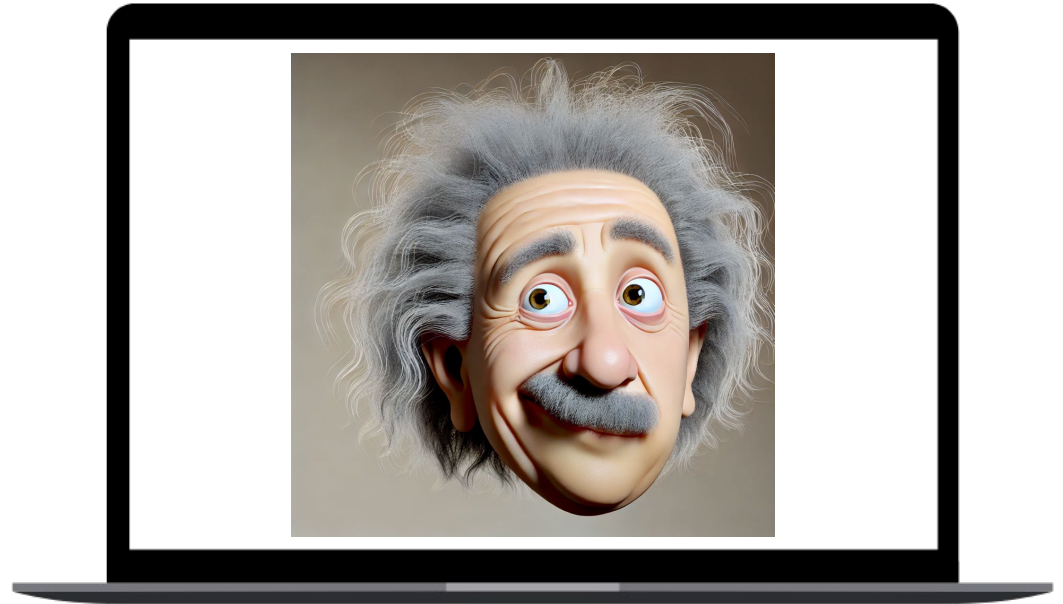
Memory updated

Det er interessant at høre, at din tidligere DISC-profil viste I over D. Dette indikerer, at du dengang havde stærke træk inden for **Indflydelse (I)**, som fokuserer på social interaktion, overtalelse, og at opbygge relationer. Det tyder på, at du måske har haft en stor vægt på at kommunikere, motivere og inspirere andre, hvilket er vigtigt i mange ledende roller.

Selvom din profil dengang viste I over D, ser det ud til, at din nuværende rolle og erfaring har udviklet eller måske styrket dine D-træk, hvilket er naturligt over tid og i takt med, at man tager mere ansvar og får mere erfaring i ledende roller.

Hvis du ønsker at udforske, hvordan disse træk har udviklet sig over tid, kan det være nyttigt at reflektere over de ændringer i din karriere og de krav, som dine forskellige roller har stillet til dig. Det kunne give indsigt i, hvordan dine personlige styrker har tilpasset sig de udfordringer, du har stået overfor.

Der findes ikke
dumme
spørgsmål....



Fremtidens kompetence er at stille gode spørgsmål

Dårlig prompt

Lav en agenda til en workshop

God prompt

Lav en agenda til en workshop

Jeg afholder en workshop med mit ledelsesteam. Målet med workshoppen er at finde ud af, hvordan de kan bruge AI. De er ikke træ nede eller har erfaring i at bruge AI. Vi er 5 personer og har 4 timer.

Hvordan kan prompten gøres bedre

Lav en detaljeret agenda for en 4-timers workshop, jeg afholder med mit ledelsesteam på 5 personer. Formålet med workshoppen er at udforske, hvordan vi kan anvende AI i vores virksomhed.

- **Baggrund:** Mit ledelsesteam har ingen eller meget lidt erfaring med AI, så workshoppen skal starte på et grundlæggende niveau.
- **Mål:** Efter workshoppen skal deltagerne have en grundlæggende forståelse af AI, kende til relevante anvendelsesmuligheder indenfor vores branche, og have udviklet konkrete ideer til, hvordan vi kan integrere AI i vores arbejdsprocesser.
- **Struktur:** Agendaen bør inkludere en balance mellem præsentationer, praktiske øvelser, og gruppediskussioner for at sikre aktiv deltagelse og læring.
- **Forventede output:** En liste over potentielle AI-initiativer, der kan implementeres, og en plan for næste skridt.

Hvordan kommer **du** i gang

Skabe en åben dialog om brugen af AI i jeres virksomhed.

- Sikre, at medarbejderne føler sig trygge ved at bruge AI.
- Opbygge en fælles forståelse af værktøjets potentiale og begrænsninger.

Start **NU** med at bruge AI og træ n i at give gode input (PROMPTS)

- Vær specifik i dine prompts.
- Giv AI-værktøjet nødvendige baggrundsplysninger og kontekst.

AI kommer til at forandre den måde vi arbejder på

- Be open minded
- Don't Google - ask AI
- Gør det til en vane



Spørgsmål

Kontakt info:

Palle Almar Knudsen

<https://www.linkedin.com/in/pallealmarknudsen/>

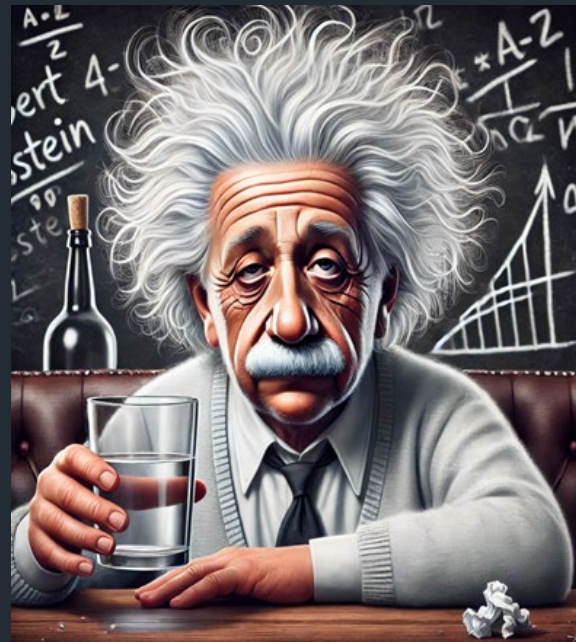
Hold dig opdateret på løn og HR

<https://www.dataioen.dk/> eller ved at ringe på 72 27 90 19





Det er ikke **snyd** at bruge AI
... men hvis du ikke starter
med at bruge AI
snyder du dig selv...





DataLøn

by VISMA