



Tore Nielsen

– Medledelse: en ny måde at tænke organisation, kultur og lederskab

MEDLEDELSE

– en ny måde at
tænke organisation,
kultur og lederskab





Good
Morning
April



Hvorfor er det interessant og relevant?

Hvor kommer det fra?

Hvordan fungerer det?

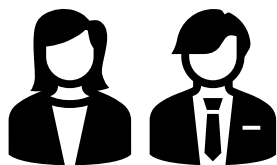
Og hvad får man ud af at lede med hinanden?



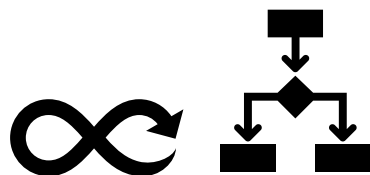
Good
Morning
April

Der er noget i gang allerede ...

Good
Morning
April



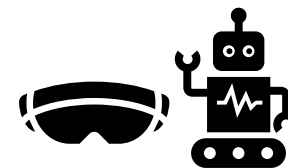
En personlig
tilgang til
arbejde



Dynamiske
strukturer

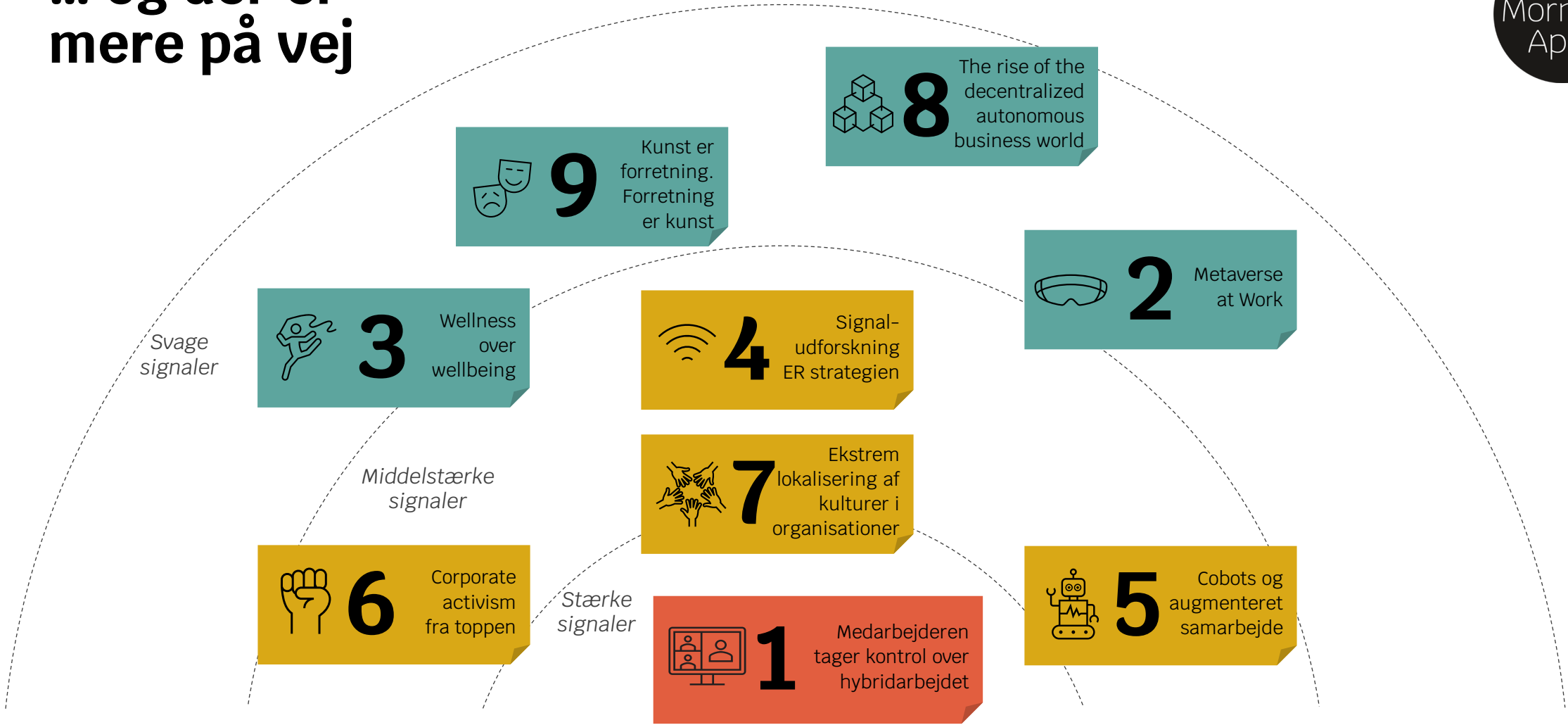


Distribueret
ledelse



Teknologi til
samarbejde

... og der er mere på vej



← Drevet af samfundet Drevet af teknologi →


You are here

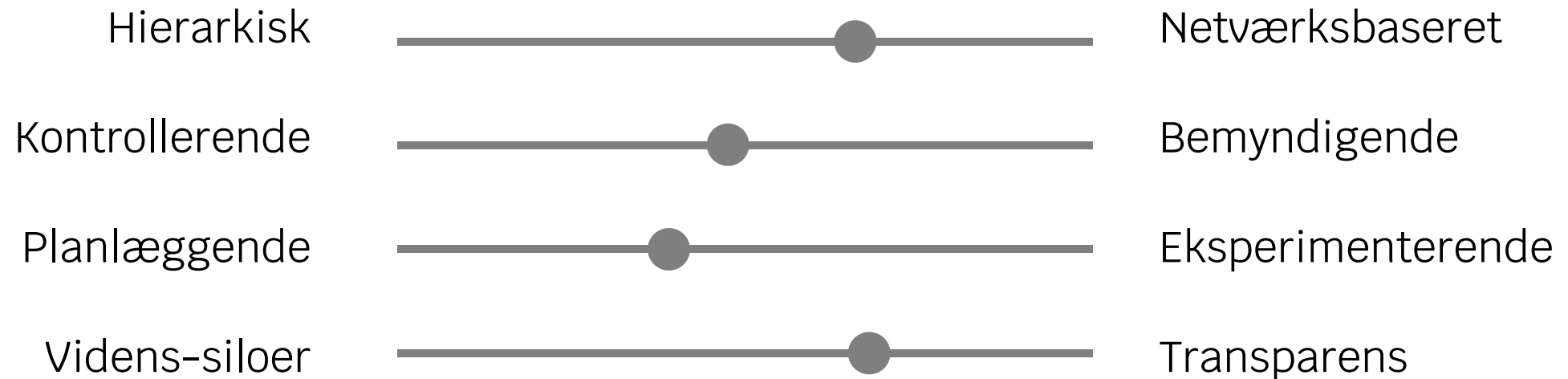
Model: "Futures of Work signals overview", april 2022

Fra forudsigelighed til tilpasningsevne

Forudsigelighed

Versus

Tilpasningsevne



Forandringer, også i de store organisationer

New Way of Working flytter ind i de klassiske og højregulerede virksomheder

Tilpasningsstyrke

Tiltrække og fastholde medarbejdere

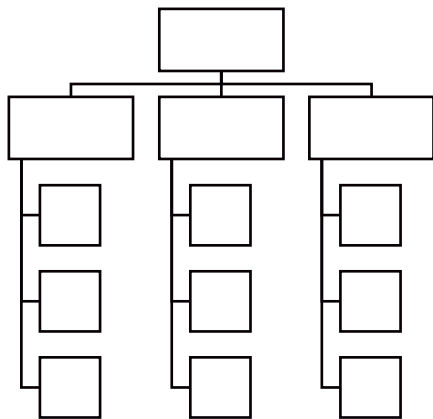
Gøre det muligt at påvirke sit eget arbejde

Behandle vokse mennesker som voksne mennesker

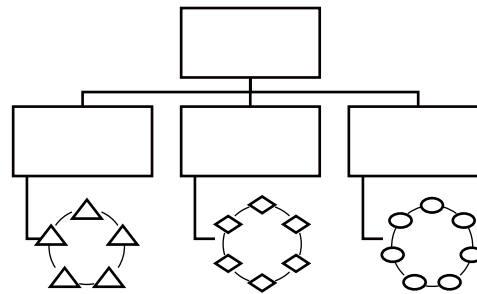


Fremtidens organisation: Fragmenteret og selvledt

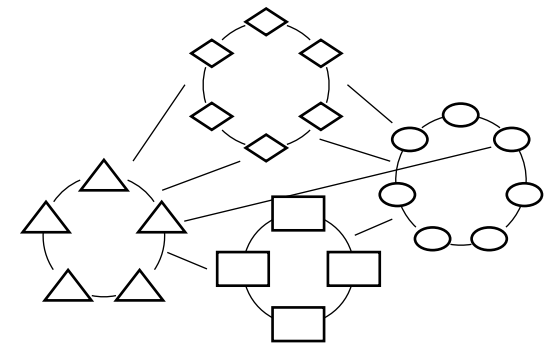
Command-and-control



Command-of-teams



Network
~~Team-of-teams~~



Mikrosamfund i organisationerne

Lokale
dialekter

Lokalt
tilhørsforhold

Slang, jokes og
sociale normer

Egne
mekanismer og
arbejdsformer

Egen
forvaltnings-
model

”Det skal føles
som at være en
start-up”



Typiske byggesten

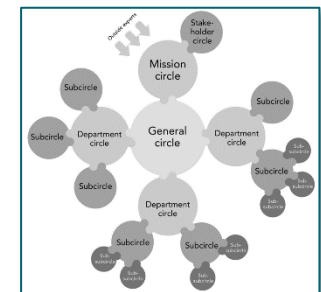
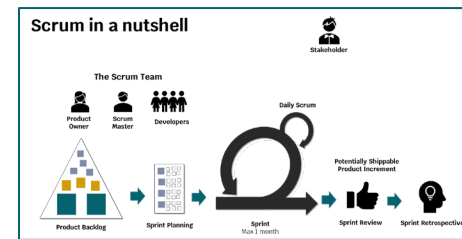
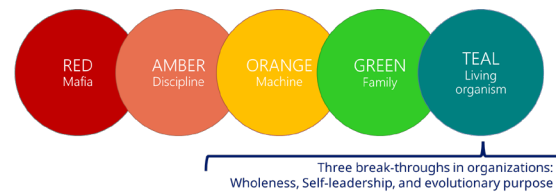
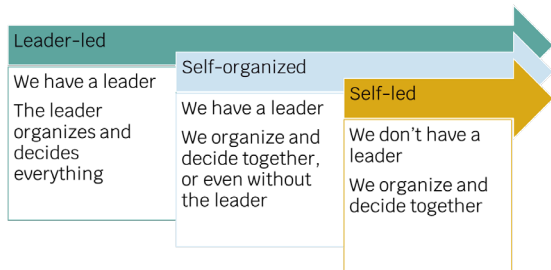


Selvledelse

Teal

Agile og Scrum

Sociokrati og Holakrati



Hvad er forskellen?

Selvledelse

- Vi kan selv træffe beslutningerne, der hvor viden og behovet er
- Distribueret ledelse

Medledelse

- Vi leder sammen og træffer beslutningerne sammen
- Kollaborativ ledelse



Principperne i sociokrati og holakrati

Struktur

- En fladere hierarkisk struktur.
- Decentralisering af magt og ansvar.
- Selvorganiserende teams.
- Roller og opgaver er dynamiske og kan ændres af medarbejderne selv.

Beslutninger

- Magt er fordelt på en måde, der giver alle lige indflydelse.
- Beslutninger træffes af dem, der bliver påvirket af dem
- Beslutninger træffes gennem en distribueret beslutningsproces.

En cirkel/rollebaseret struktur

- Cirkler eksisterer for at løfte et formål
- Cirkler har
 - Ansvarsområde/domæne
 - Roller
 - Mekanismer for beslutninger
 - Mekanismer for møder



... men typisk bliver det en blanding

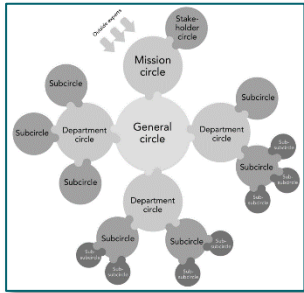
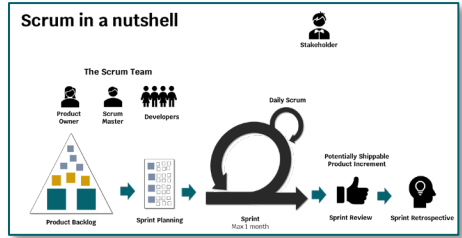
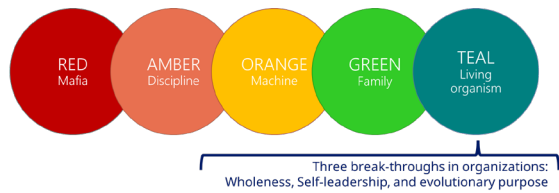
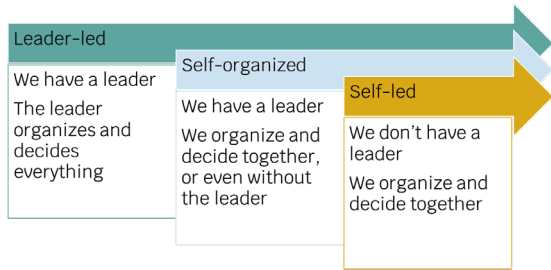


Selvledelse

Teal

Agile og Scrum

Sociokrati og Holakrati



Eksempler på brug af varianter af medledelse



Buurtzorg

JAC

Pingala

Roche

Danfoss

Slagelse
Kommune

DTU

Clever

Hvad får man ud af det?

Ejerskab

Tilhørsforhold

Beslutninger
træffes de
rigtige steder

Beslutninger
træffes
hurtigere

Tilpasningsevne

Inklusion og
ligeværd

Sådan kan man gøre det

Lav et lille
eksperiment

Gå direkte i
gang

Møder og
'rounds'

Delegation
Poker

Hold fast i
principperne

Put dit ego
væk





Good
Morning
April