



# Sådan kan Dansk Industri hjælpe jeres virksomhed

– et katalog over ydelser for DI's medlemmer



Dansk Industri

# Indhold

<b>Sådan kan Dansk Industri hjælpe jeres virksomhed</b> .....	<b>3</b>
Hvorfor DI? .....	3
Hvem er DI? .....	3
<b>Sådan hjælper vi medlemmerne</b> .....	<b>4</b>
DI varetager erhvervslivets politiske interesser .....	5
Vi understøtter med professionel rådgivning .....	6
Bliv inspireret og udvid dit netværk .....	6
<b>DI som medlemsorganisation</b> .....	<b>7</b>
Engager din virksomhed i DI's branchefællesskaber .....	7
DI har mere end 100 medlemsforeninger .....	8
DI har 18 regionalforeninger .....	9
<b>Bliv klogere på, hvordan DI konkret kan rådgive din virksomhed</b> .....	<b>10</b>
DI Personalejura – din virksomheds adgang til specialiseret personalejuridisk rådgivning .....	10
Få hjælp til et godt arbejdsmiljø .....	11
SMV'er – rygraden af dansk erhvervsliv .....	11
AI for alle .....	12
Beredskab – vær rettidig forberedt .....	13
DI støtter din vækst på nye globale markeder .....	14
DI Certifikatservice – vi holder styr på virksomhedens eksportdokumenter .....	15
Styrk din virksomheds bæredygtighedsindsatser med DI .....	15
Diversitet på arbejdspladsen .....	16
Fælles fokus på lærlinge og elever .....	17
<b>Bliv klogere og udvid dit netværk i erhvervslivet</b> .....	<b>18</b>
Bliv en del af et fagligt netværk .....	18
Kurser og uddannelser: Vi uddanner til fremtidens arbejdsmarked .....	18
Deltag i DI's arrangementer .....	19
<b>Hotel-, møde- og konferencefaciliteter</b> .....	<b>20</b>
<b>DI's lokationer</b> .....	<b>21</b>

# Sådan kan Dansk Industri hjælpe jeres virksomhed

## Hvorfor DI?

Hver dag står dansk erhvervsliv op med ambitionen om at gøre en forskel. De viser mod, styrke og hjerte til gavn for samfundet, og tager et ansvar, der rækker ud over det at drive virksomhed. De gør en verden til forskel.

I DI arbejder vi hver eneste dag for at gøre dansk erhvervsliv til det bedste i verden. Det gør vi med en vision om at skabe et åbent og velstående samfund i vækst og balance.

Vi tror på, at den forskel, vi skaber sammen, er større end summen af de enkelte dele. Når vi rykker tættere sammen, flere perspektiver mødes og løsninger findes i samarbejde, bliver 1 plus 1 aldrig kun 2, men 11.

Vil du vide mere om, hvordan 1 plus 1 giver 11? Så se [DI's brandfilm](#).

## Hvem er DI?

DI repræsenterer dansk erhvervsliv som Danmarks største arbejdsgiver- og erhvervsorganisation.

Med over 20.000 medlemsvirksomheder dækker vi bredt over mange brancher i hele Danmark. Vi forhandler over 200 overenskomster, og varetager vores medlemmers arbejdsgiver- og politiske interesser både lokalt og internationalt, støttet og præget af vores engagerede medlemmer.

[Tilmeld dig DI's nyhedsbreve](#)



# Sådan hjælper vi medlemmerne

DI's medarbejdere arbejder hver dag dedikeret for at danske virksomheder forbliver konkurrencedygtige globalt.

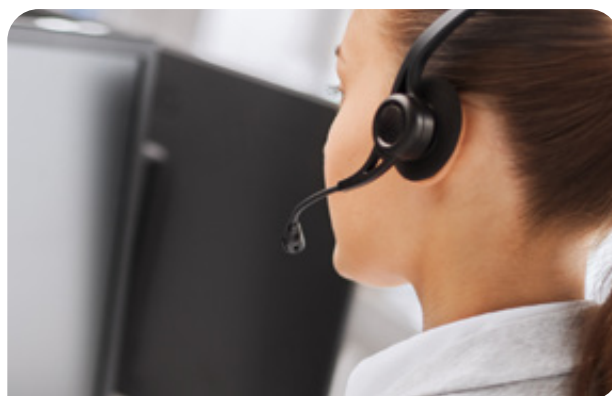
Vi **åbner døre til beslutningstagere og myndigheder** og leverer kvalitetsanalyser, der kan være med til at danne grundlag for vigtige erhvervspolitiske beslutninger.

Vi **rådgiver** vores medlemmer på mange forskellige områder – fra personalejura og overskomster til miljøkrav, eksport og arbejdsmiljø.

Vi **driver netværk** i hele landet og internationalt, fordi vi ved, at det betaler sig at udveksle gode ideer, møde mulige samarbejdspartnere og finde fælles fodslag om sager, der er til gavn for dansk erhvervsliv.

DI's arbejde for medlemsvirksomhederne kan inddeles i tre overordnede kerneydelser:

- Politisk interessevaretagelse
- Rådgivning
- Netværk



## **DI varetager erhvervslivets politiske interesser**

Som Danmarks største erhvervsorganisation arbejder DI for at skabe de bedst mulige rammer for dansk erhvervsliv og sikre et stærkt, balanceret, åbent og velstående samfund til gavn for hele Danmark.

Vi stiller skarpt på samfundets udfordringer og potentialer gennem dybdegående analyser, udvikler konkrete og visionære politiske forslag og arbejder målrettet og strategisk med politisk interessevaretagelse på lokalt, nationalt, europæisk og internationalt niveau.

Vi dækker alt fra skattevilkår og AI til miljøpolitik, diversitet, EU og uddannelse. Læs mere om DI's politiske forslag og analyser [her](#).

I DI inddrager vi aktivt vores medlemmer i vores politiske arbejde gennem f.eks. workshops, webinarer, møder med beslutningstagere mv. Tilmed engagerer omkring 600 adm. direktører og direktionsmedlemmer fra DI's medlemskreds sig i [DI's politiske udvalg](#), hvor de er med til at formulere DI's politiske mandater.

### ***Interessevaretagelse i EU***

En stor del af den politik, som udgår fra EU, har direkte indflydelse på dansk erhvervsliv. Derfor har vi i DI, og særligt på DI's kontor i Bruxelles, stort fokus på relevante EU-sager.

Dette spænder fra brede dagsordener som konkurrenceevne, det indre marked, grøn omstilling og sikkerhed til specifik politik for klima, energi, digitalisering, international handel, life science, transport og skat mv.

Læs mere om DI's europæiske interessevaretagelse [her](#).



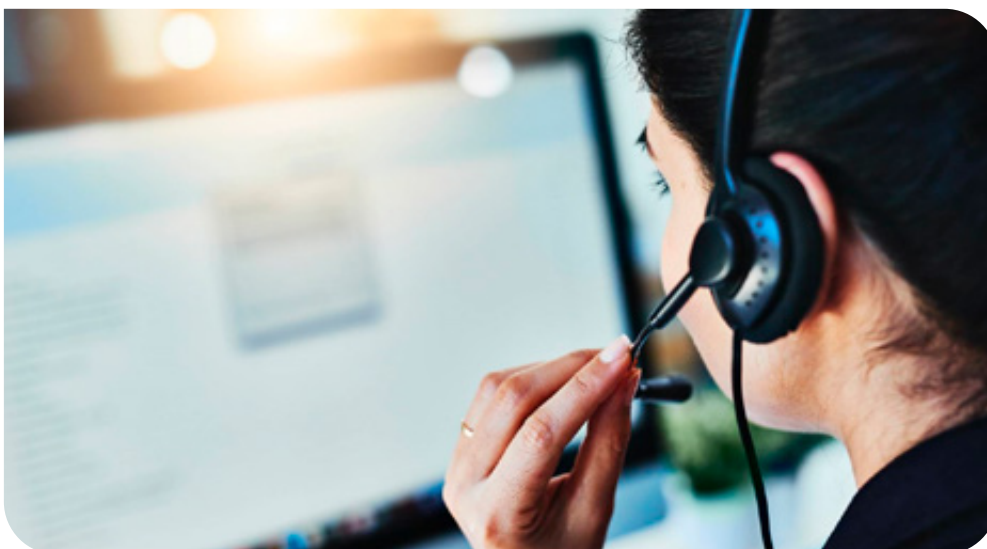
## Vi understøtter med professionel rådgivning

DI rådgiver medlemmerne på mange forskellige områder – fra personalejura og overenskomster til miljøkrav, eksport og arbejdsmiljø.

DI's personalejuridiske rådgivning er højt værdsat af medlemmerne. DI rådgiver medlemmerne om alle personalejuridiske spørgsmål. Lige fra ansættelse, rekruttering og lønforhandling til udstationering af medarbejdere. Vi har advokater klar, hvis der skulle opstå konflikter hos medlemmerne.

DI rådgiver og supporterer også medlemmerne globalt via DI's egne internationale kontorer og samarbejdspartnere med eksport på nye markeder, samt opstart og drift af virksomheder i udlandet.

[Læs mere](#) om, hvordan vi kan rådgive dig.



## Bliv inspireret og udvid dit netværk

DI giver medlemmerne mulighed for at deltage i professionelle netværk og events, hvor de henter inspiration, møder andre spændende virksomheder og erfaringsudveksler om aktuelle temaer.

Vi driver netværk i hele landet og internationalt, fordi vi vil være tæt på medlemmerne, og fordi medlemmerne også gerne vil møde hinanden. Vi ved, at det bidrager til værdiskabelse at udveksle gode ideer og sparre med ligesindede.

DI driver og arrangerer både branchespecifikke og funktionsspecifikke netværk og arrangementer.

Find et relevant arrangement eller netværk for dig [her](#).

# DI som medlemsorganisation

## Engager din virksomhed i DI's branchefællesskaber

DI's branchefællesskaber arbejder med erhvervspolitiske interesser og udfordringer – såvel faglige som politiske – for at skabe bedre rammevilkår i deres branche. Således repræsenterer de branchens interesser over for politikere, myndigheder, samarbejdspartnere og det øvrige erhvervsliv.

I DI's branchefællesskaber deler medlemmer viden, erfaring og best practices. Det er valgfrit for DI's medlemmer om de vil være med i ét eller flere af DI's branchefællesskaber.

Læs mere om DI's branchefællesskaber [her](#).

***”Det er gennem samarbejde og dialog i vores brancher, at vi kan adressere de branchespecifikke udfordringer og muligheder, som vores medlemmer står overfor. Derfor er deltagelse i branchefællesskaberne så vigtig.”***

**Emil Fannikke Kiær**

Erhvervs- og medlemsdirektør, DI

 DI Byggeri

 DI Handel

 DI Service

 DI Digital

 DI Life Science

 DI Transport

 DI Energi

 DI Produktion

 DI Turisme, Kultur & Oplevelser

 DI Fødevarer

 DI Rådgiverne

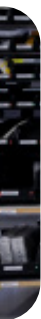
## DI har mere end 100 medlemsforeninger

En medlemsforening i DI er en selvstændig juridisk enhed, der har til formål at organisere virksomheder, typisk indenfor en branche. Gennem foreningerne får virksomhederne branchespecifik viden, arrangementer og medlemsservices, og foreningerne er branchens fælles talerør. Flere end 80 pct. af DI-medlemmerne har valgt at være medlem af én eller flere DI-foreninger.

Foreningerne er forskellige i størrelse, branche og aktivitetsniveau. De største har over 2.000 medlemmer og de mindste foreninger har under 10.

Foreningerne har hver især egne vedtægter, bestyrelse og økonomi. Det er hver enkel bestyrelse, der har ansvaret for foreningerne. Bestyrelser og medlemmer får god støtte af DI-medarbejderne i foreningssekretariatene, der er med til at sikre synergi mellem foreninger og DI-initiativer indenfor såvel interessevaretagelse som medlemsservices.

Find DI's 100 medlemsforeninger [her](#).





## DI har 18 regionalforeninger

DI's 18 regionalforeninger er din virksomheds stemme i dialogen med kommuner og lokalpolitikere. De arbejder målrettet for at skabe de bedste betingelser for erhvervslivet i Danmarks 98 kommuner.

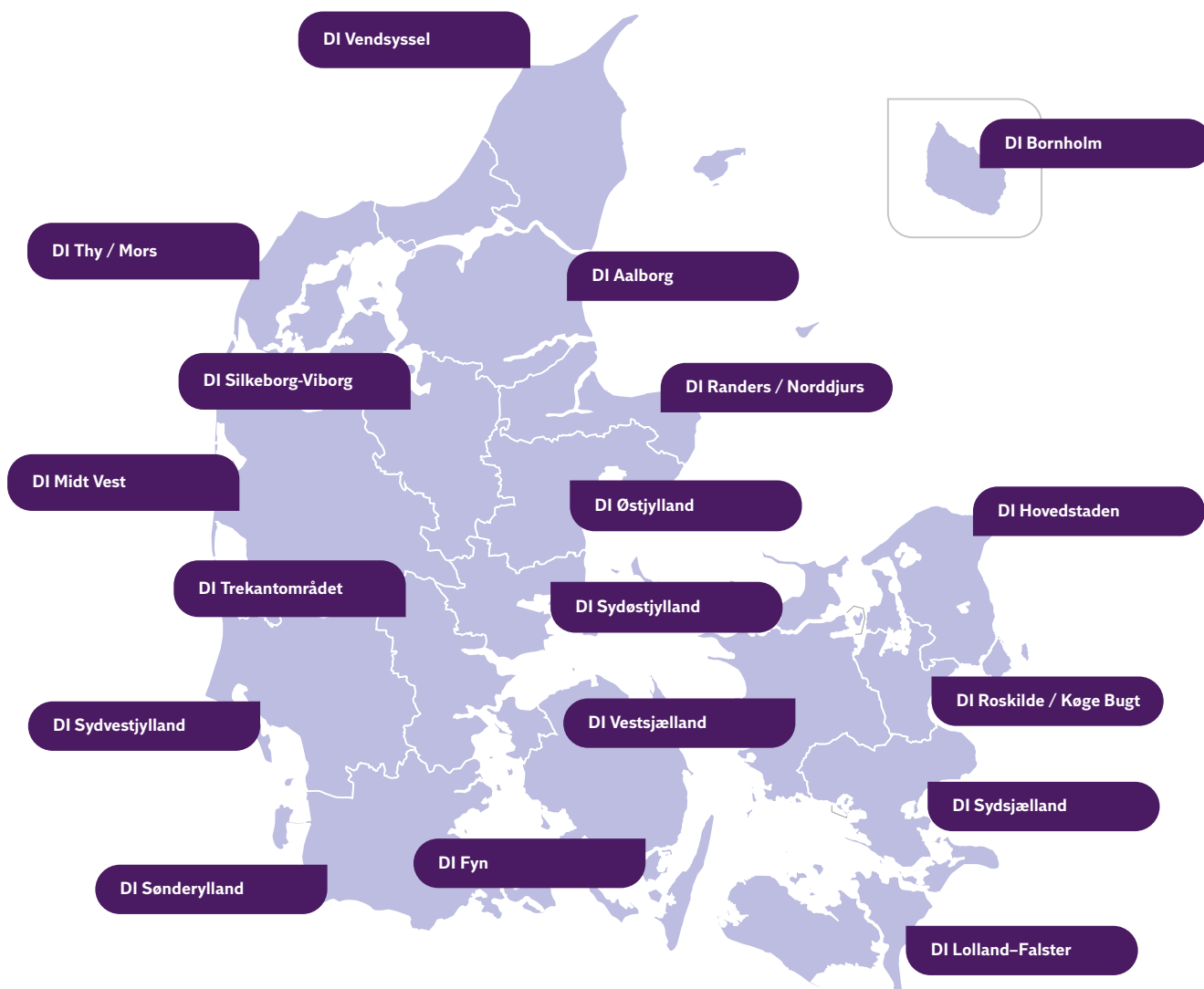
Vores regionalforeninger engagerer sig i lokale sager og initiativer, der er afgørende for din virksomheds drift og vækst. Det kan være inden for arbejdskraft, flere faglærte, infrastruktur og sagsbehandling.

Regionalforeningerne afholder løbende lokale arrangementer, der kan bidrage med kompetenceudvikling og netværk for både dig og dine kolleger.

Hver regionalforening har sin egen bestyrelse, valgt blandt virksomhedsledere fra området på en årlig generalforsamling.

Når en virksomhed melder sig ind i DI, bliver den automatisk tilknyttet én eller flere af vores regionalforeninger.

Find din regionalforening [her](#).



# Bliv klogere på, hvordan DI konkret kan rådgive din virksomhed

## DI Personalejura – din virksomheds adgang til specialiseret personalejuridisk rådgivning

Som medlem af DI har din virksomhed altid adgang til specialiseret rådgivning og services inden for personalejura. Vi hjælper jer med at navigere sikkert i personalejuridiske spørgsmål gennem specialiseret rådgivning, digitale selvbetjeningsværktøjer og effektiv konfliktløsning. Vi er jeres partner i alt fra ansættelseskontrakter og lokalaftaler til mægling og retshjælp.

### **Vi rådgiver dig på [di.dk](https://di.dk)**

På [di.dk/personale](https://di.dk/personale) finder du hurtigt og nemt svar på spørgsmål om personaleforhold. Vi tilbyder dybdegående rådgivningssider, artikler og Q&A-sektioner baseret på vores erfaringer fra tusindvis af sager.

### **Adgang til unikke digitale selvbetjeningsværktøjer**

Løs dine personalejuridiske opgaver med vores beregnere og automatiserede dokumentssystem DI Docs, når det passer dig. Du finder værktøjerne på [di.dk/legaltech](https://di.dk/legaltech).

### **Effektiv personlig rådgivning**

Vores rådgivere er klar til at hjælpe dig med alt fra sygedagpenge til komplekse problemstillinger som virksomhedsoverdragelse. Du kan altid sende dine personalejuridiske spørgsmål til vores eksperter via kontaktformularen på [di.dk/kontaktompersonale](https://di.dk/kontaktompersonale).

***”Det er helt klart vores oplevelse, at DI Legal Tech gør jura enkelt og simplificeret. Det er egentlig det, det handler om, når man er kunde hos DI, at man får de her værktøjer, som gør hverdagen nem for os.”***

**Line Andersen**

HR Manager, Andersen Biler A/S

## Få hjælp til et godt arbejdsmiljø

Som medlem af DI har din virksomhed adgang til rådgivning og sparring på arbejdsmiljøområdet. I kan f.eks. få hjælp til bedre at forstå arbejdsmiljøregler og få gode råd og værktøjer til arbejdsmiljøindsatsen på jeres arbejdsplads. I DI kan vi hjælpe med alle arbejdsmiljøforhold herunder f.eks. kemi, ulykker, ergonomi, psykisk arbejdsmiljø, støj, arbejdsmiljøorganisationen og APV.

DI rådgiver om, hvordan I bedst forbereder jer på Arbejdstilsynets besøg, samt hvilke pligter og rettigheder I som virksomhed har i den sammenhæng.

Får I et påbud, kan DI's arbejdsmiljøkonsulenter hjælpe med at vurdere dette og hjælpe med en eventuel klage. DI bistår også med at vurdere bødesager.

Læs mere om, hvordan DI kan rådgive på arbejdsmiljøområdet [her](#).

## SMV'er – rygraden af dansk erhvervsliv

Langt størstedelen af danske virksomheder er SMV'er – det gælder også for DI's medlemmer. Vi er Danmarks største SMV-organisation – omkring 97 pct. af DI's over 20.000 medlemmer er SMV'er. Derfor er langt størstedelen af vores tilbud, netværk og ydelser målrettet netop SMV'erne.

DI varetager SMV'ernes interesser både kommunalt, nationalt og globalt. Vi ved, at det især er SMV'erne, der rammes hårdt af nye administrative krav. Derfor arbejder vi for, at det skal være så enkelt som muligt at drive virksomhed med mindre bøvl og færre administrative byrder.

DI har samlet rådgivning, events, politik og seneste nyt til SMV'er på SMV-Portalen: [di.dk/smv](https://di.dk/smv).

## SMV-fakta

### *Hvad står SMV for?*

SMV er en forkortelse for "små og mellemstore virksomheder."

### *Hvornår defineres en virksomhed som SMV?*

En SMV er en virksomhed, der har mellem 0 og 249 ansatte ifølge EU's definitioner. Der skelnes mellem mikrovirksomheder (1 – 9 ansatte), små virksomheder (10 – 49 ansatte) og mellemstore virksomheder (50 – 249 ansatte).

### *Hvor mange SMV'er er medlem af DI?*

Omkring 97 pct. af DI's over 20.000 medlemmer er SMV'er.

## AI for alle

AI revolutionerer måden, vi organiserer os og arbejder på. Det er et skifte på højde med industrialiseringen, og alle - fra adm. direktører til studentermedhjælpere - skal forberede sig på en AI-assisteret hverdag, hvor AI-værktøjer er en helt naturlig del af, hvordan vi arbejder, og de produkter og services vi leverer.

Vores mission er derfor enkel og vigtig: Vi vil hjælpe danske virksomheder og deres medarbejdere godt i gang og videre med kunstig intelligens.

I DI har vi et AI-univers, der er bygget op omkring indhold, som vores medlemmer fortæller, de har mest brug for. Det vil sige konkrete råd, vejledninger, analyser, nyheder, skabeloner samt cases og eksempler, som du kan lade dig inspirere af, samt arrangementer og webinarer om AI du kan tilmelde dig.

Læs mere på [di.dk/ai](https://di.dk/ai).

***”Der sker enorme forskydninger i de tektoniske plader, der danner rammerne for vores samfund, for os mennesker. Vi skal lære at bruge det her værktøj, ligesom vi har lært at køre bil, og ligesom vi har lært at læse og skrive.”***

**Lars Sandahl Sørensen**

Adm. direktør, DI



## Beredskab – vær rettidig forberedt

Sikkerhedstruslen mod Danmark og Europa er forhøjet. Forskellige begivenheder de seneste år fra Ruslands ulovlige angrebskrig mod Ukraine, koranabfrændinger og stigende geopolitiske spændinger har medført, at risikobilledet har ændret sig. Risikoen for cyberangreb, forsyningskædebrud, strømsvigt og andre kritiske hændelser er stigende.

Derfor skal sikkerhed og beredskab have høj prioritet i erhvervslivet. Kritiske hændelser kan medføre betydelige tab for din virksomhed, og ved at være beredt beskytter du ikke kun din virksomhed, men bidrager også til et mere robust og sikkert Danmark.

DI kan hjælpe med at kortlægge risici og sårbarheder i din virksomhed samt hjælpe med at lave en efterfølgende beredskabsplan. Ved at tilmelde sig [DI's beredskabsfølgegruppe](#) bliver du også løbende holdt orienteret om medlemsrettede arrangementer og aktiviteter, udvikling af NIS2 og CER rådgivningsunivers, situationsanalyser i samarbejder med myndigheder og relevante partnere.

Læs mere om, hvordan DI kan understøtte din virksomhed på [di.dk/beredskab](https://di.dk/beredskab).

***”De fleste virksomheder har et ømt punkt i deres forretningsmodel. De bør overveje, hvordan de forbereder sig.”***

**Thomas Bustrup**

Viceadm. direktør for Drift & Internationale Forhold, DI



## DI støtter din vækst på nye globale markeder

At ekspandere til nye markeder kan være en kompleks proces. DI har otte internationale kontorer, med adgang til 20 vækstmarkeder, for at hjælpe medlemmer sikkert og hurtigt i gang på nye markeder.

Fra vores internationale kontorer tilbyder vi hjælp til alt fra valg af marked til etablering af datterselskab, rekruttering, lokalansættelse, administration mm.

### **Operations services**

En fleksibel løsning for sikker og hurtig opstart på vores kernemarkeder. Vores operationelle services inkluderer rekruttering af lokale medarbejdere, Employer of Record Services, etablering af lokal enhed og håndtering af administrative opgaver.

### **Strategic planning services**

DI kan supportere din virksomhed i de indledende faser af ekspansion. Modtag rådgivning til at vurdere markedspotentialet for etablering i nye markeder.

### **Compliance services**

DI kan hjælpe din virksomhed med overholdelse og efterlevelse af regler og retningslinjer i det givne marked.

Få hjælp af vores internationale kontorer og samarbejdspartnere – læs mere [her](#).

**”DI har gjort en kæmpe indsats, men det tager stadig lang tid at gå ind i nye markeder. Vi har undgået de fælder der er ved en opstart, ved at have DI som partner.”**

**Jens Peder Kristensen**

CTO, TinyMobileRobots



## DI Certifikatservice – vi holder styr på virksomhedens eksportdokumenter

Hvis din virksomhed eksporterer varer eller midlertidigt transportere f.eks. maskiner eller udstyr ud af EU, så kræver det eksportdokumenter eller certifikater.

DI er godkendt handelskammer for eksportdokumenter og hjælper med udstedelse af ATA carnet, oprindelsescertifikater, påtegning og legalisering. DI kan både servicere din virksomhed online eller fysisk via DI Certifikatservices kontor i København eller DI's repræsentationskontorer i hele landet.

Som handelskammer betjener vi både medlemmer og ikke-medlemmer. Medlemmer får mindst 50 pct. rabat på alle påtegninger af dokumenter og udstedelse af oprindelsescertifikater og ATA-carneter.

Læs mere om vores services og priser [her](#).

## Styrk din virksomheds bæredygtighedsindsatser med DI

DI tilbyder medlemmer ydelser og vejledning indenfor ESG og bæredygtighed for at understøtte virksomhedernes bæredygtighedsindsatser. DI kan hjælpe din virksomhed med inspiration, viden og værktøjer til at fremme bæredygtighed i din virksomhed og til bæredygtighedsrapportering.

DI understøtter både store og små virksomheder med at leve op til bæredygtighedskrav fra myndigheder og kunder. Som medlem har din virksomhed mulighed for at deltage i kurser, netværk, webinarer og e-læringer efter eget behov.

Læs mere på [di.dk/esg](https://di.dk/esg).

### ***Tilmeld dig følgegruppen for ESG og bæredygtighed***

Hvis du vil vide mere om de nye bæredygtighedskrav og holde dig orienteret om den seneste udvikling af disse, kan du [tilmelde dig](#) følgegruppen for ESG og bæredygtighed.

Her får du adgang til viden om standarder og krav til bæredygtighedsrapportering. Du vil samtidig modtage relevante invitationer til arrangementer (bl.a. online-møder og kurser), herunder betalingsarrangementer og anden opdatering på processen for udvikling af de nye standarder og med mulighed for at stille spørgsmål.



## Diversitet på arbejdspladsen

For at hjælpe og rådgive virksomheder til at skabe mere mangfoldige arbejdspladser har DI udviklet Diversitetsløftet.

Ved at tilslutte sig DI's Diversitetsløfte får man direkte adgang til:

- Konkrete værktøjer til at arbejde med diversitet og inklusion
- Fagligt netværk for erfaringsudveksling
- Benchmark-redskaber tilpasset branchen
- Skræddersyet sparring
- Webinarer, kurser og opdateret viden om diversitet, ligestilling og inklusion

Alle virksomheder, institutioner og organisationer kan – helt gratis – tilslutte sig Diversitetsløftet.

Læs mere og tilslut din virksomhed [her](#).

***”Vi valgte at tilslutte os Diversitetsløftet for at få et springbræt til at komme i gang, få sparring, skabe reel forandring og vise omverden, at vi mener det.”***

**Claus Jeppesen**

People Director, LEGOLAND





## Fælles fokus på lærlinge og elever

Hver gang en virksomhed uddanner en lærling eller elev, er de med til at sikre, at vi i fremtiden har dygtige faglærte. Det er der grund til at være stolt af!

Vi skal vise omverdenen, at virksomhederne løfter et stort uddannelsesansvar og forældre og potentielle lærlinge skal se, at der er gode muligheder for en uddannelse og karriere i deres lokalområde.

DI Lærepladsfællesskabet er et gratis tilbud til alle DI's medlemmer, der uddanner lærlinge og elever, eller gerne vil i gang.

### *Hvad får du i Lærepladsfællesskabet?*

- Online værktøjskasse med skabeloner og vejledninger til at uddanne lærlinge og elever
- Hjælp til samarbejde med lokale skoler
- Stærke lokale alliancer, der arbejder for øget rekruttering og flere lærepladser
- Webinarer, inspirationsmøder og netværk
- Nyt fra fællesskabet i form af nyheder, casestories og nyhedsbreve
- Markedsføringsmateriale til at vise omverdenen, at I uddanner lærlinge og elever

Bliv en del af Lærepladsfællesskabet [her](#).



# Bliv klogere og udvid dit netværk i erhvervslivet

## Bliv en del af et fagligt netværk

DI samler viden fra 20.000 medlemmer for at få et indblik i jeres hverdag og jeres udfordringer. På netværksmøderne er DI's rolle at skabe en rød tråd mellem den praktiske viden og de nyeste tendenser og aktuel lovgivning. Vi udvikler relationer og faciliterer dialog mellem netværkets medlemmer, så I får optimalt udbytte med hjem.

DI's netværk skaber tid og rum til erfaringsudveksling og refleksion. I får kvalificeret faglig sparring og inspiration til at håndtere de udfordringer, der er i en kompleks og travl hverdag.

Find et netværk, der passer dig [her](#).

## Kurser og uddannelser: Vi uddanner til fremtidens arbejdsmarked

Omfattende ekspertise og praktiske kurser gør DI til en foretrukken udbyder af kurser og uddannelser.

Vores kurser og uddannelser er designet til at udruste deltagerne med værktøjer og strategier, der kan implementeres straks, sikret af undervisere og facilitatorer, der er blandt landets mest anerkendte eksperter inden for deres fagområder.

Deltagere får mulighed for at opbygge et stærkt fagligt netværk med andre professionelle, hvilket åbner muligheder for sparring og videndeling i et fortroligt rum både under og efter vores forløb.

DI tilbyder kurser og uddannelser inden for:

- ESG og bæredygtighed
- Jura og Overenskomst
- Ledelse og strategi
- International forretningsudvikling
- HR

Læs mere [her](#).

***”Ledelse i Terma er så meget mere end ”bare” personaleledelse. Her har vi med stor succes haft både vores faglige, kommercielle, projekt- og personaleledere samlet i DI's skønne rammer for at sikre os samme fundament i forhold til ledelse.”***

**Rikke Fabech Rønnau**

Senior Vice President - Human Resources, Terma A/S

## Deltag i DI's arrangementer

Som medlem af DI kan din virksomhed deltage i DI's arrangementer. DI arrangerer bl.a. konferencer, eksportfremstød og inspirationsbesøg hos virksomheder.

Hvert år afholdes DI Topmødet, hvor alle medlemmer er inviteret. Med DI Topmødet vil vi skabe Danmarks vigtigste erhvervsøvent, hvor virksomhedsledere, politikere og øvrige beslutningstagere mødes for at diskutere de vigtigste samfundstrends, nyeste indsigter og virksomhedernes rolle i samfundet – og for at finde løsninger, der bringer Danmark og danske virksomheder fremad.

DI Topmødet er viden, indsigt og inspiration. Det er netværk, dialog og mulighed for at møde branchekolleger og samarbejdspartnere. Og det er et festligt show i professionelle rammer.

Læs mere om DI's kommende arrangementer [her](#).

### ***Tag på messe og eksportfremstød med DI***

Som dansk virksomhed har I mulighed for at deltage i internationale eksportfremstød og danske fællesstande ved globale messer med DI. Hvert år arrangerer DI, sammen med samarbejdspartnere, mere end 50 eksportfremstød, delegationer og danske fællesstande i hele verden. Dertil afholder DI seminarer i Industriens Hus ifm. statsbesøg og delegationsbesøg fra verdens lande. Arrangementerne er sektorspecifikke inden for bl.a. grøn omstilling, fødevarer, kreative erhverv, life science, digitalisering og forsvar.

Se en oversigt over de kommende aktiviteter [her](#).

Hold dig ajour med kommende messer og fremstød via nyhedsbrevet [her](#).



# Hotel-, møde- og konferencefaciliteter

DI er åbent for medlemmer og gæster, som ønsker at benytte DI's moderne faciliteter til møder, konferencer og arrangementer mod betaling.

I **Industriens Hus**, DI's domicil i midten af København, kan du mødes med dine forretningsforbindelser, kunder eller kolleger i eksklusive faciliteter og give dem en oplevelse ud over det sædvanlige. Vi tilbyder topmoderne mødefaciliteter med gode muligheder for online-løsninger, stort fokus på bæredygtighed samt state of the art inden for lyd, lys, video og teknik.

Læs mere om, hvordan du bruger Industriens Hus [her](#).

**Gl. Vindinge Konferencehotel** i Nyborg er en perle i naturskønne omgivelser, hvor personalet er i øjenhøjde med gæsten.

Gl. Vindinge tilbyder faciliteter for bestyrelsesmøder, strategimøder, ledergruppeseminar, interne kurser, workshops m.fl. Vi har mødefaciliteter fra 2 til 120 personer udstyret med AV udstyr.

Gl. Vindinge har 34 skønne værelser, alle med altan eller terrasse og med udsigt udover vores smukke naturomgivelser. Vi har 90.000 kvm grund hvoraf ca. 9.000 kvm er blomstereeng. Her er rig mulighed for bl.a. teambuilding, mad over bål, naturskønne gå/løbeture og meget mere.

I restauranten tilbydes vores mødegæster en kulinarisk oplevelse, hvor der serveres gourmetmad efter årstiden med fokus på økologi og friske lokale råvarer. Hertil serveres udvalgte vine tilpasset de enkelte menuer.

Medlemmer af Dansk Industri får 10 pct. rabat.

Læs mere om, Gl. Vindinge Konferencehotel [her](#).



# DI's lokationer

