

Velkommen til DI Arbejdsmiljøkonference for Bygge og Anlæg 2024



Ny viden – Inspiration – Sparring – Netværk – Efteruddannelse

DI ARBEJDSMILJØKONFERENCE for Bygge og Anlæg 2024

7.-8. marts 2024
Storebælt Sinatur Hotel
& Konference

DI Arbejdsmiljøkonference for Bygge og Anlæg 7.- 8. marts 2024

DI Arbejdsmiljøkonference

Samarbejde om arbejdsmiljø

- i medgang og modgang

D. 7. og 8. marts 2024





Ansatte
13.000
2300 i NCC Danmark

Omsætning
i SEK
54 mia.

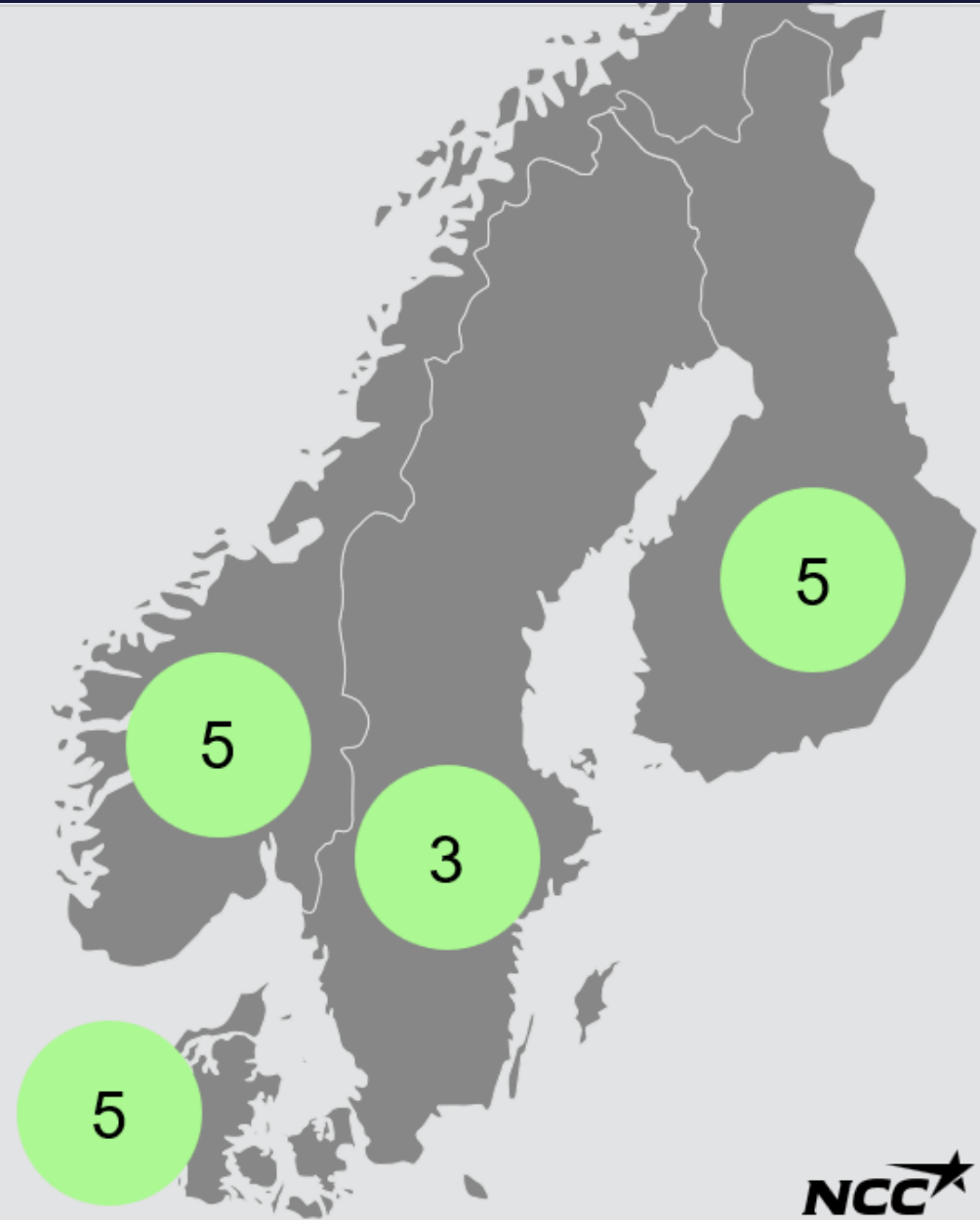
NCC Danmark

Building

Industry

Infrastructure

Property Development



Arbejd sikkert hos NCC

Sikkerhedskultur

At skabe en kultur, hvor vi planlægger os til sikker adfærd og arbejdsforhold, og hvor alle reagerer på og griber ind over for usikre forhold.

Fokus på samarbejde

Samarbejdspartnere
Samarbejdsværktøjer
Den enkeltes adfærd



Bygherre inkl.
rådgivere

Fælles projektledelsesteam

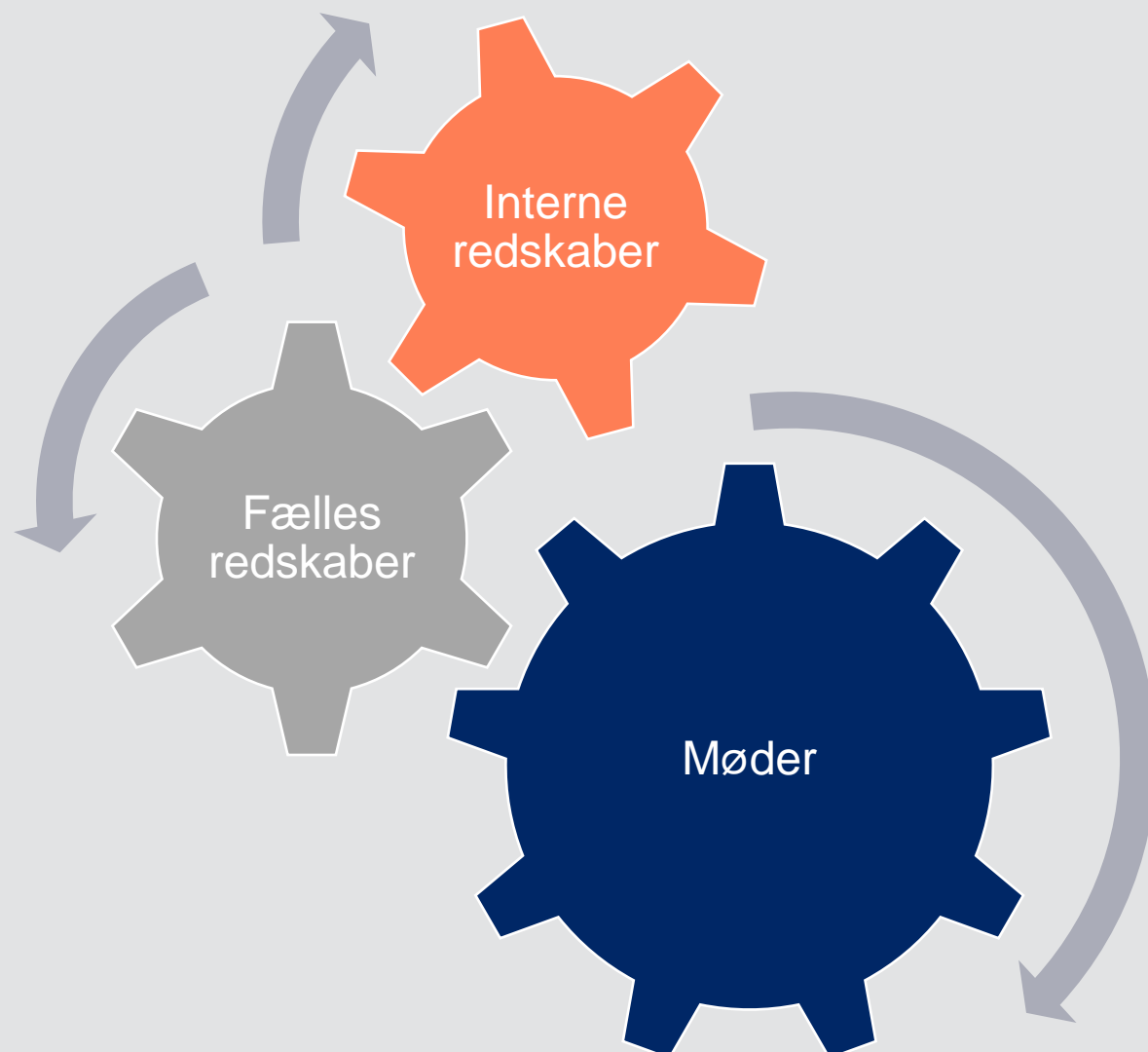
- Bygherre
- Totalentreprenør
- Investorer/lejere
- Rådgivere



Projekteringsteam
Arkitekt og ingeniør

NCC's
byggeledelse og
egenproduktion

Fagentreprenører
og deres
håndværkere



- **Møder** – styringsværktøjer som sikrer planlægning, koordinering og kommunikation i samarbejdet
- **Fælles redskaber** – tiltag til at styrke det sociale liv og samarbejdet
- **Interne redskaber** – kompetenceudvikling af egne medarbejdere til at indgå i samarbejdsrelationer



Fælles Projektledelsesteam

Opstartsworkshop / Kickoff
Styregruppemøder



Bygherre

Bygherremøde



Projekteringsteam

Workshop om arbejdsmiljø
Projekterings- og arbejds møder
Granskingsmøder ved faseskifte



NCC's Byggeledelse og Egenproduktion

Opstartsworkshop / Teambuilding og KPI-målinger
Sundheds- og sikkerhedsuge / Awareness Day



Fagentreprenører og deres håndværkere

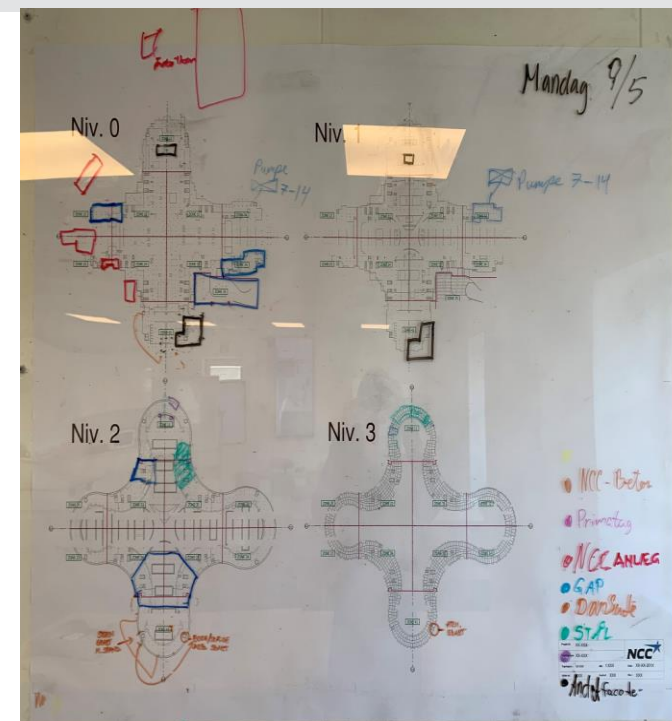
Opstartsworkshop, Bygge-, Produktions-, Opstartsmøde, LEAN- og koordinerings-, Sikkerhedsmøder, Mønsterrundering, Workshop faseskifte, Evalueringsworkshop





Opstartsmøder

- Arbejdsmiljøkoordinator B
- NCC's byggeledelse
- Fagentreprenøren



LEAN- og koordineringsmøder

- Arbejdsmiljøkoordinator B
- NCC's byggeledelse
- Fagentreprenøren

Opstartsworkshop – Kickoff

- Bygherre og de projekterende
- NCC's byggeledelse og egenproduktion
- Fagentreprenøren og deres håndværkere



Fælles faciliteter

- Fælles skurby og kantine

Fejre succeser

- Sammen med alle på projektet

Sundheds- og Sikkerhedsuge

- Aktiviteter på projektet der skaber et godt arbejdsmiljø

Awareness Day

- Øge bevidstheden om vores fælles sikkerhed

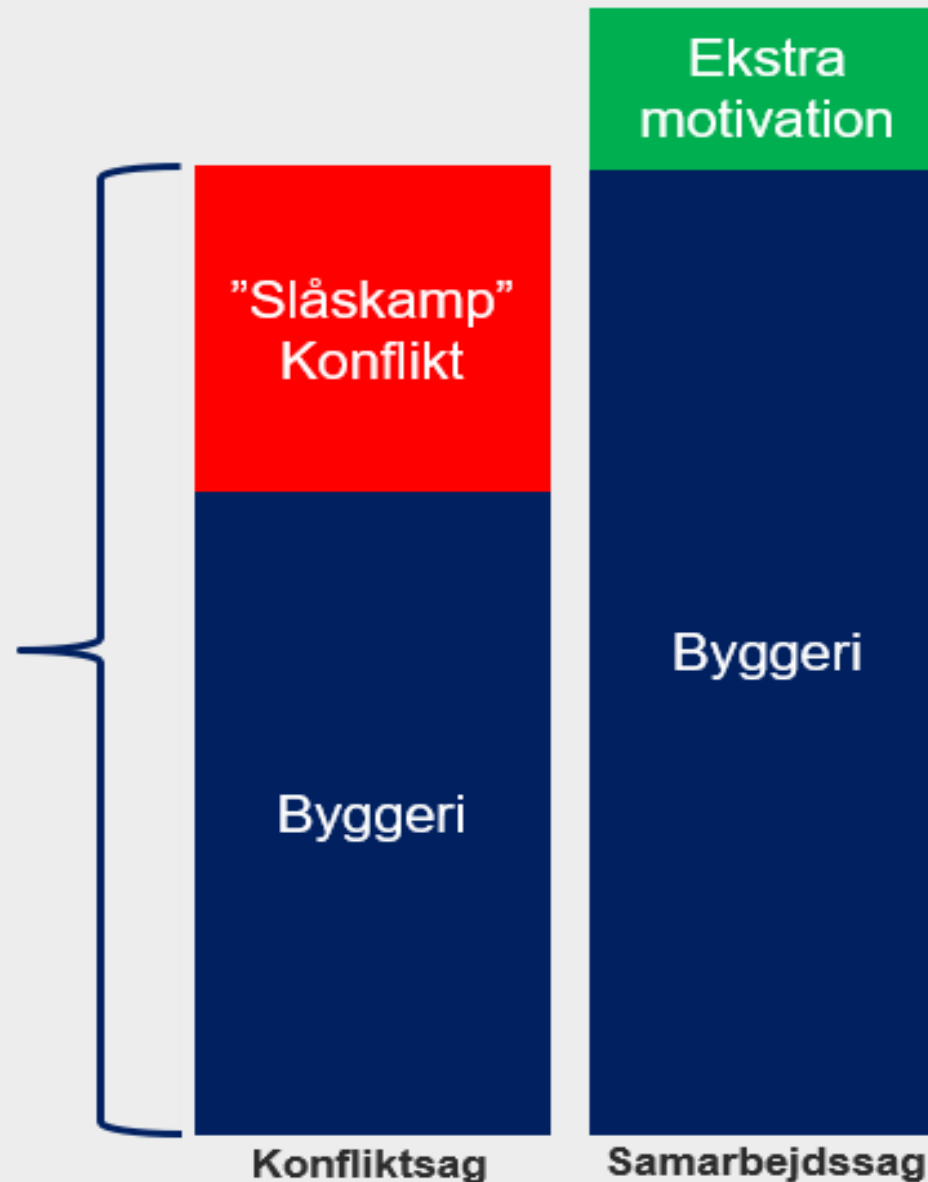
Interne redskaber

- Kompetenceudvikler den enkelte til bedre samarbejdsevner
- Understøtter den enkelte til mere viden

Bedre kompetencer og øget viden – styrket samarbejde om arbejdsmiljø!



Samlet mængde tid/energi



Arbejds miljø huset

Basis arbejdsmiljø viden:

- Adgangsveje
- Oprydning
- Arbejde i højden fra bygninger, stilladser, stiger
- Kranarbejde

Udvidet arbejdsmiljø viden:

- Ergonomi: løft, bæring, skub og træk af materiel
- Tekniske hjælpemidler: brugsanvisninger, eftersyn m.m.
- Kemi: sikkerhedsdatablade, kemiske risikovurderinger.
- Psykisk arbejdsmiljø

Planlægning:

- Arbejdspladsvurdering (APV)
- Daglig sikkerhedsgennemgang (DSG)
- Plan for sikkerhed og sundhed (PSS)
- Møder: Sikkerhedsmøder, koordineringsmøder, LEAN-møder, opstartsmøder m.m.
- Arbejds miljøorganisationen (AMO)
- Beredskabsplaner

Oplæring/opfølgning:

- Sikkerhedsintroduktion
- E-learning
- Instruktion i arbejdet
- Egen sikkerhedsrundering og tilsyn
- Mønsterrunder

Data / Systemer:

- Synergi
- iChemistry
- Dalux

Håndtering af arbejdsmiljøproblemer

- Eskaleringsproces
- Time Out

NCC-regler

- Politikker, direktiver, procedurer.
- De generelle betingelser og Møløs basisbeskrivelser
- SKAL-krav

Arbejds miljøloven

- Bekendtgørelser
- AT-vejledninger
- BFA-vejledninger

Arbejds miljø onboarding

- Alle nyansatte funktionærer onboardes til arbejdsmiljø
- Viden om roller og ansvar, regler, arbejdsmiljøværktøjer, arbejdsmiljøfaglige forhold.

KRAM – konsekvent og respektfuld arbejdsmiljøledelse

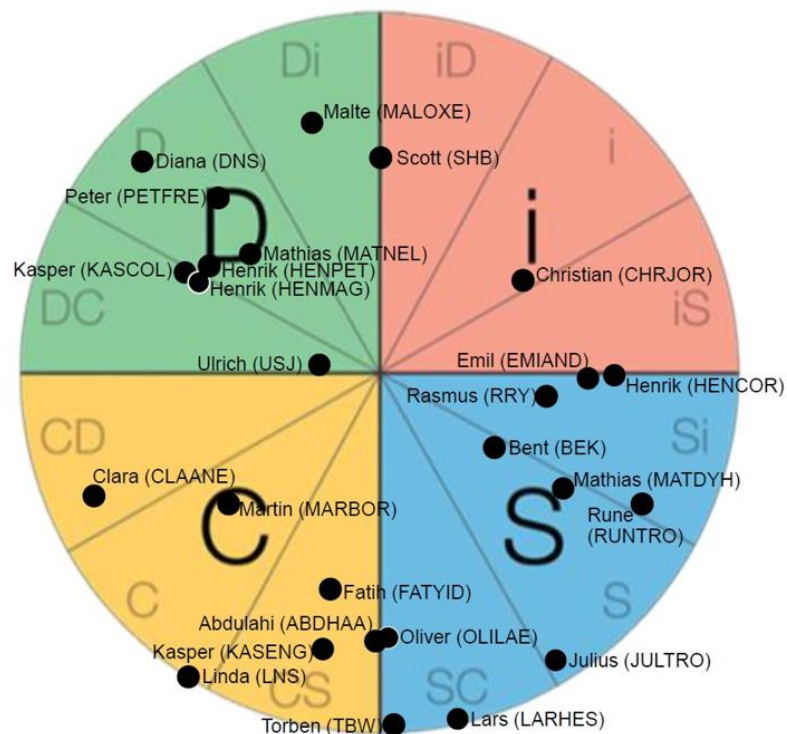
Formål

- Styrke ledelseskulturen og ledelseskompetencerne
- Færre arbejdsmiljøproblemer og færre ulykker på pladsen



DISC

- DISC profiler på alle NCC medarbejdere på et projekt
- Viden om hvilke profiler, der samarbejdes med.



Hvilke værktøjer, har I oplevet, fremmer samarbejdet mellem aktørerne på en byggesag?



Sag

Tagrenovering i hovedentreprise

Arbejdsmiljø-udfordringer i form af gennemstyrtnings fare og asbest

Udfordringer inden opstart

- Mangelfuldt projekt ift. metodebeskrivelse
- Manglende afklaringer af problemstillinger i tilbudsfasen

Udfordringer efter opstart

- Mangler fortsat metodebeskrivelse
- Uenighed om ansvarsfordeling
- Forskellige dagsordener – økonomi versus arbejdsmiljø
- Kommunikation går skævt - Ubehagelig tone og dårlig attitude påvirker, så der er mindre fokus på løsninger.



Sag

Tagrenovering i hovedentreprise

Arbejdsmiljø-udfordringer i form af gennemstyrtnings fare og asbest

Det gode samarbejde

- Erkendelse af fælles problem.
- Fælles drøftelse af udfordringer
- Mange fagligheder rundt om bordet
- Lydhørhed og respekt for hinanden
- Fælles løsningsforslag



Samarbejde er når teamet arbejder hen mod et fælles mål



Find løsninger

Når der opstår uenigheder i teamet, skal teamet samarbejde om at finde en god løsning, som alle kan blive enige om.



Tag ansvar for teamets succeser og fiaskoer



Spørgsmål fra salen?



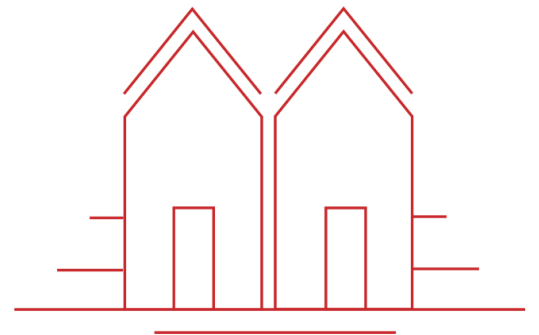




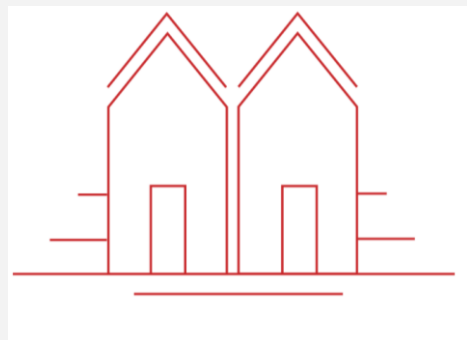
ARBEJDSMILJØ



CHBYG apS



CHBYG^{as}



Hvad kan du forvente

- Kort introduktion til mig
- Kort indflyvning til CH BYG A/S
- Hvad gør vi for at skabe et godt arbejdsmiljø
- Tips du kan starte med i morgen
- Afrundning

Hvem er jeg og hvad er mine interesser

- CH BYG A/S i 2004, **Adm Direktør** fra 2016
- Har en baggrund som sygeplejerske
- Mor til **fire fantastiske børn**
- Relationer – interaktioner - Mennesker

- Udvalg og bestyrelser
- Arbejdsmiljøudvalget i træsektionen
- Efteruddannelsesudvalget i bygge-, anlæg- og industri (BAI)
- Bestyrelsesmedlem DI Roskilde/Køge Bugt
- Bestyrelsesmedlem DI Hovedbestyrelse





Kort indflyvning til CH BYG A/S

- CH BYG A/S startet i 2002
- Ca. 55 ansatte heraf 8 lærlinge
- Murer, tømrer/snedker og kloak/anlæg i egenproduktion
- Entreprisefdeling
- Vi udfører renoverings- og restaureringsprojekter såvel som løbende service- og vedligeholdelsesopgaver
- Vi er specialiserede i fredede og bevaringsværdige bygninger samt rammeaftaler.



Priser og medlemskaber



Udviklingsaspekter som er godt i gang

- Arbejder målrettet med digitalisering og grøn omstilling
- Fastholde en sund arbejdsplads – fokus på diversitet

Grønomstilling

- Nedsat CO2-udledning
- Materialestyring, substituering af materialer
- Ansat en bæredygtighedsleder til grøn omstilling

Sundhed og trivsel

- Diversitet
- Stresshåndtering
 - Forebyggelse af skader
 - Læringsforløb



ISO 14001

Management System Certification

BUREAU VERITAS

Certification Denmark A/S



CH3YG^{as}



Hvad er et godt arbejdsmiljø ?



Inddragelse og fællesskab

- **Kommunikerer** med alle medarbejdere dagligt
- Medinddrager den enkelte i relevante beslutninger
- Medindflydelse på arbejdsopgaver
- Vi mødes ofte til undervisning, fejring og fest samt afdelingsmøder
- Kultiverer en **virksomhedskultur**, der faktisk når ud til håndværkerne

Tjek ind og tag temperaturen på arbejdsmiljøet løbende

- **Trivselsundersøgelse**, Det Danske Psykosociale Spørgeskema



Samarbejdet om arbejdsmiljø på byggepladsen – projekter i 2023

- Signalere at **arbejdsmiljø er vigtigt – giv det liv og tid.**
- RK – relationel byggeri et projekt med joblife, team arbejdsliv og human house. Fokus på relationer – skabe fælles forståelse og måle på trivslen
- Adfærd og arbejdsmiljø af BFA bygge og anlæg Livinglean – Lokaliser problemområder - handleplan – potentiale måling



Fire lette tiltage du kan starte på i morgen



Daglig opdatering af byggepladstegning - formandsmøde



Anvendelse af de syv strømme

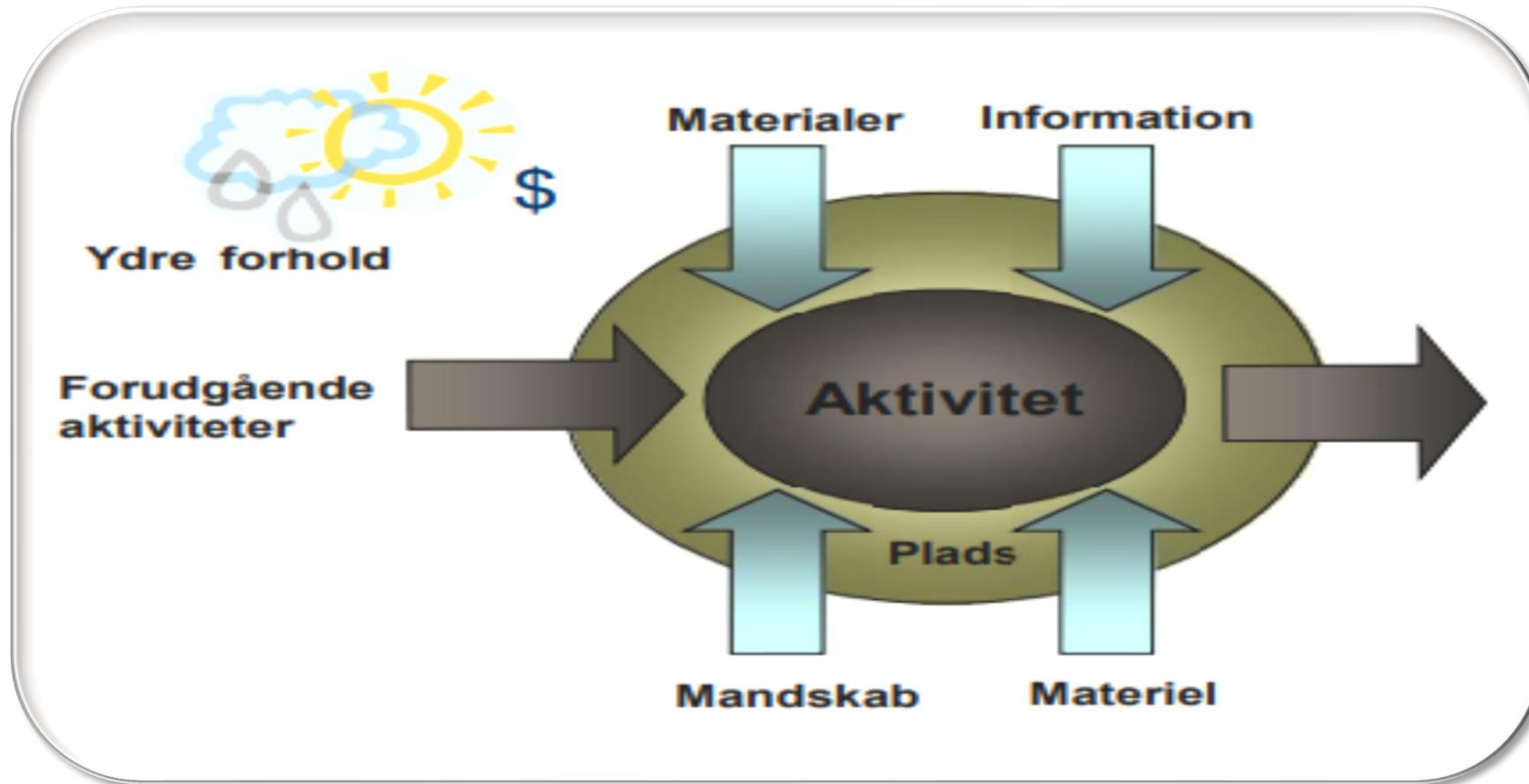


Introduktion til alle nye medarbejdere på pladsen – hvordan ønsker vi at samarbejde



Fælles frokost

De syv strømme



Rundvisning og intro til AM-kulturen for alle på pladsen



En svend fra CH BYG, som tager imod alle nye på pladsen



Rundvisning af pladsen med fokus på bl.a. opbevaring af materialer, fælles sikkerhedsforanstaltninger, førstehjælpsstationer og velfærdsforanstaltninger.



Intro til AM-kulturen, især vigtigheden af at bevare den gode tone og hvordan vi samarbejder



Understrege vigtigheden af et godt samarbejde om arbejdsmiljø over for alle, der har indflydelse på det


Fælles skurvogne

- Alle entreprenørerne på pladsen deles om skurvognene og spiser frokost sammen
- En mulighed for håndværkerne at lære hinanden at kende og drøfte sagen under mere afslappede omstændigheder

Tak for jeres tid.

Christina Wiemann

Administrerende direktør

 30 68 31 95

 christina@chbyg.dk




Erhvervs- og arbejdsmarkedsuddannelser – sikring af fremtidens kompetencer

Benjamin Frank Rosenberg
Benise Daugaard
7. marts 2024



Agenda

- 01 Udvikling af kompetencerne i branchen
- 02 Hvordan arbejder vi?
- 03 Hvordan får du indflydelse?



Hvor mange har brugt aktivt
arbejdsmarkedsuddannelserne til at
opkvalificere deres medarbejdere?

Udvikling af kompetencerne i branchen



- Brancheudvikling skaber nye kompetencekrav:
 - Digitalisering, herunder AI
 - Den grønne omstilling mv.

- Kompetenceudvikling af medarbejderne via
 - AMU
 - EUD

Hvordan arbejder vi?



- Udvikling af nye fag på erhvervsuddannelserne
- Udvikling af nye AMU-kurser
- Tilskudsordninger fra Bygge- og Anlægsbranchens kompetencefond
- Sikre at AMU-kurser kan være meritgivende ind i erhvervsuddannelserne

Hvordan får du indflydelse?



- AMU-kurset: Vejen som arbejdsplads – et konkret eksempel
-
- Retter henvendelse til os, hvis I står overfor nye kompetencebehov blandt de faglærte og ufaglærte
- Retter henvendelse til DI Byggeri arbejdsmiljø, der samarbejder med os om det der vedr. uddannelse

Tak for ordet og hiv fat i os ved vores stand

Benjamin Frank Rosenberg Jensen

BFRJ@DI.DK

3377 3056

Emil Daugaard

EMDA@DI.DK

3377 4640



Samarbejde om arbejdsmiljø på byggepladser



BFA Bygge & Anlæg

Program

- Om BFA-projektet v/Pia Vestergaard Lauridsen
- Case fra Ålborg Forsyning v/Maria Bredgaard Jensen
- Spørgsmål fra salen

Formål med projektet

- Bidrage til at forbedre arbejdsmiljøet indenfor ulykker, kemi og MSB (arbejdsmiljømålene) ved at understøtte samarbejde og dialog om disse områder på byggepladsen.
- Opsamle og dele metoder, erfaringer og historier med branchen.

Indhold af projektet

- AMK/Bygherrer som omdrejningspunkt.
- Aktiviteter, der kan forbedre samarbejde og dialog.
- 22 byggepladser med 5-10 aktiviteter på hver.
- Faciliteret/gennemført af Human House – fokus på at byggepladserne skal kunne selv.
- Evaluering i udkanten af aktiviteterne.
- Eksempelsamling med metoder og cases – som formidles til branchen.

22 forskellige byggepladser

- Byg og anlæg
- Øst og vest DK
- Interne og eksterne rådgivere
- Mere og mindre erfarne AMK
- Store og lidt mindre byggepladser
- Nyopstartede og igangværende
- Nybyg og renovering
- Total-, hoved- og fagentreprise

Indhold i eksempelsamlingen

- Skab struktur på sikkerhedsmødet
- Løs konkrete problemer ude på pladsen
- Information til alle
- Planlægning på tværs
- Læring på tværs
- Samarbejde på tværs
- Kampagner når ud til alle
- Rollemodeller går foran
- Den gode dialog
- Rollen som arbejdsmiljøkoordinator



Mange grunde til at bruge metoderne

- Få ny energi i arbejdsmiljøarbejdet
- Få nye øjne på praksis
- Opkvalificering af AMK
- Være på forkant med konflikter
- Løse konflikter

Opbygning af eksempelsamlingen



Skab struktur på sikkerhedsmødet

Sværhedsgrad: Enkel

3. "En passende forstyrrelse" løfter stemningen

Formål

At anlægge en god stemning fra starten af et møde ved at bryde lidt med faste vaner og få et smil frem. Latter bidrager til at skabe relationer, og brud på faste vaner kan skabe nye konstellationer i samarbejdet.

Deltagere

Arbejdsmiljøkoordinatoren og deltagerne ved et sikkerhedsmøde.

Tidsforbrug

Afhængig af hvilken forstyrrelse der er valgt, skal der afsættes tid til arbejdsmiljøkoordinatorens forberedelse af sikkerhedsmødet og til gennemførelsen på sikkerhedsmødet.

Forudsætninger

Lidt forberedelse og modet til at gøre noget uventet eller anderledes og se, hvad der sker.

Materialer

Afhængig af hvilken forstyrrelse, der er valgt.

Metodens indhold

Der vælges en passende forstyrrelse, som kan vende lidt op og ned på vaner uden at være alt for forstyrrende.



12

Skab struktur på sikkerhedsmødet



Eksempler på en passende forstyrrelse kan være:

- Tag mødet stående, hvis I plejer at sidde.
- Lad en af de andre deltagere være ordstyrer.
- Vis en film, der siger noget om arbejdsmiljøet eller situationen på byggepladsen.
- Læg dug på bordet.
- Lav en strækøvelse.
- Arranger en lille konkurrence.
- Lav en lille gimmick fx "byg-dit-drømmehus i lego" eller "kanelgiffeltest".

Resultat

Mødet starter med et grin og godt humør. Der skabes en god stemning fra starten.

Vær opmærksom på

Forstyrrelsen skal være "passende" for at føre til et brud på de faste rutiner. Er forstyrrelsen for lille eller for velkendt, vil den ikke blive opfattet af deltagerne. Er forstyrrelsen for stor eller for fremmedartet, er der risiko for, at deltagerne ikke vil forstå den, eller at de vil føle sig utilpasse i situationen. Det er derfor vigtigt at overveje, hvad der er passende i forhold til den konkrete gruppe og situation og hvad arbejdsmiljøkoordinatoren selv føler sig tilpas i.

Eksempel på, hvordan metoden er brugt

Som en lille gimmick til et sikkerhedsmøde blev der arrangeret en test af kanelgiffler. Der blev indkøbt poser med kanelgiffler af to forskellige mærker, lidt frugt (hvis nogen ikke spiste søde sager) og servietter. Kanelgifflerne blev anrettet, så det så pænt ud. Mødet blev indledt med en kop kaffe og test af kanelgiffler. Deltagerne var med på spøgen, der blev grinnet og testet. Det blev konkluderet, at de to mærker smagte ret ens. Mødet startede med et grin og godt humør, og stemningen var god, da mødet fortsatte.



13

Historie fra en byggeplads



Find eksempelsamlingen her

Eksempeksamling inkl. artikler og film fra byggepladser: [Samarbejde om arbejdsmiljø på byggepladser: Eksempeksamling med metoder og cases - bfa-ba.dk](#)

Samarbejde om arbejdsmiljø på Driftscenter Gasværksvej

Bygherre: Aalborg Forsyning

Bygherre repræsentant: Martin Pedersen

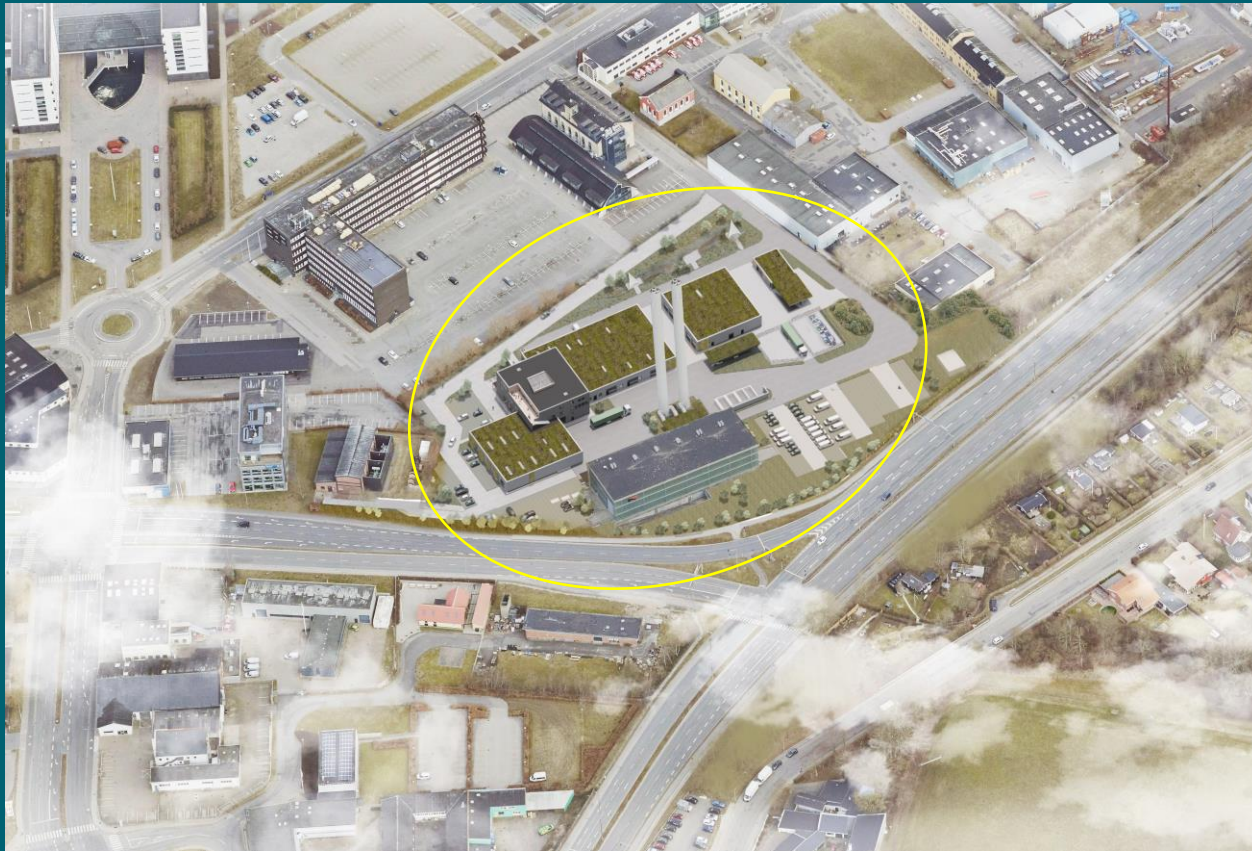
Bygherre Arbejdsmiljøkoordinator: Maria Bredgaard Jensen

Totalentreprenør: HP Byg A/S

Byggeleder: Tommy Krogh Larsen

Arbejdsmiljøkoordinator : Kasper Sortkjær Jensen

Driftscenter Gasværksvej



- Aalborg Forsyning bliver til en multiforsyning
- Samler medarbejdere fra fire adresser i et nyt driftscenter placeret tæt på Aalborg centrum
- Blanding mellem værksteder, lager og administrationsbygning
- Totalentreprise

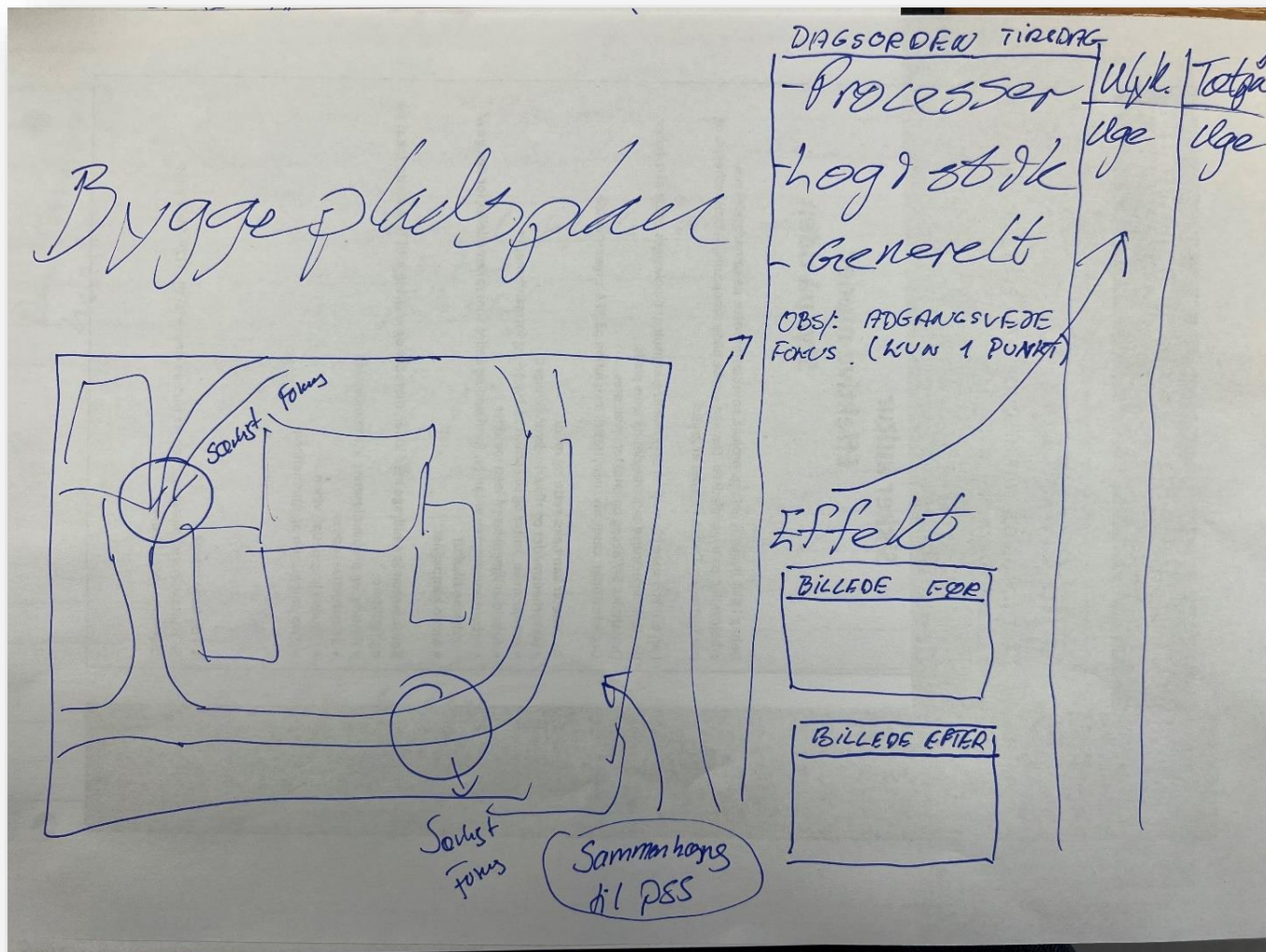
Grøn omstilling



Grønomstilling stiller større krav til Aalborg Forsyning om samarbejde i bygge- og anlægsprojekter

- Nye teknologier
- Øget kompleksitet
- Strategisk retning
- Øget politisk bevågenhed på forsyningsbranchen

Formandsmøde og valg af metode



Juni 2023:

- 9 entrepriser
- 12 personer inkl. 2 personer fra bygherren

Fokus på det visuelle

- Alle var enige om ”
” Mere billede - mindre tekst”

Nå ud i de yderste led

- Alle skal have den samme information

Koble arbejdsmiljø sammen med dagligdagen

- Bruge i forvejen planlagte møder og arbejds gange

Arbejds miljøtavlen på Driftscenter Gasværksvej

Procesmøder med alle folkene på pladsen – hver tirsdag kl. 7.00



Første procesmøde med arbejdsmiljøtavlen



Visualisering hjælper samarbejdet



05-03-2024



Metoden ” Skydeskiven”

Skydeskiven

Selvevaluering – Arbejdsmiljø som Team

● Svar den 12/9-2023

● Svar den 7/11-2023

human house
ledelse & arbejdsmiljø

Udsagn 1.:

- Vi er gode til JA på kontoret
- Udfordring for håndværkerne pga. travlhed og , så vi har dem med til koordineringsmøde to gange hver uge kl. 8.30
- Andre fag er gode til at koordinere med hinanden, men der er altid også økonomi på spil
- Et JA smitter og de fleste siger JA
- Et godt hold hele vejen rundt, vi kender hinanden – gode relationer
- Vi siger ikke mindre JA selv om vi er flere nu
- Ro omkring sig fremmer et JA
- Åbne og løsningsorienteret

1.
Vi siger JA til hinanden

2.
På morgenmødet bliver sikkerhed konkret og relevant

Udsagn 2.: (valgt som indsatsområde)

- Info fra runderingen fungerer
- Bedre siden sidst, vi mangler billeder
- Billeder bliver delt ud til den arbejdsgiver der skal agere
- Gode input på mødet
- Flere input fra håndværkerne ønskes
- Dejligt alle er samlet så vi let kan få dem i tale
- Positivt med en god dialog

Udsagn 6.:

- Er startet fra toppen , det er godt!
- Godt arbejdsmiljø giver et godt samarbejde.
- Alle tager ”rettelser” positivt op

6.
Vi har en positiv tilgang til arbejdsmiljøet

Udsagn 5.:

- Nu skal vi fremad og derfor øges fokus på gene leverance
- Rækkefølgen påvirker det også
- Vi er fortsat gode til at se det fra hinandens side så vi ikke generer hinanden
- Der er ikke tale om bevidst handlinger

5.
Vi er nysgerrige på hinandens synspunkter

4.
Vi overholder vores aftaler

Udsagn 4.:

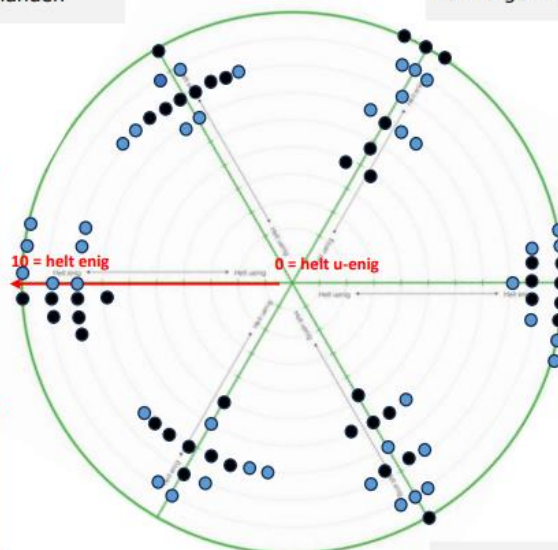
- Vi overholder aftaler på trods af lidt bøvl
- Hvis noget smutter tager vi hånd om det
- Kan være svært at overholde for ”mit” eget vedkommende

3.

Vi taler ordentligt til hinanden

Udsagn 3.:

- Vi har mange svære drøftelser, men på en ordentlig måde, og det bliver nemmere at finde en løsning
- Taler generelt pænt også på pladsen
- Frustrationer udfordrer tonen mellem håndværkerne, men der er sat to ugentlige møder for alle håndværkere i gang for at løse det



Kilde: NFA

Resultat:

”Vi taler ordentligt til hinanden”

- Procesmøder med alle folk på pladsen øges til to gange hver uge.

”Sikkerhed konkret og relevant”

- Billeder fra sikkerhedsrundringer deles ud.

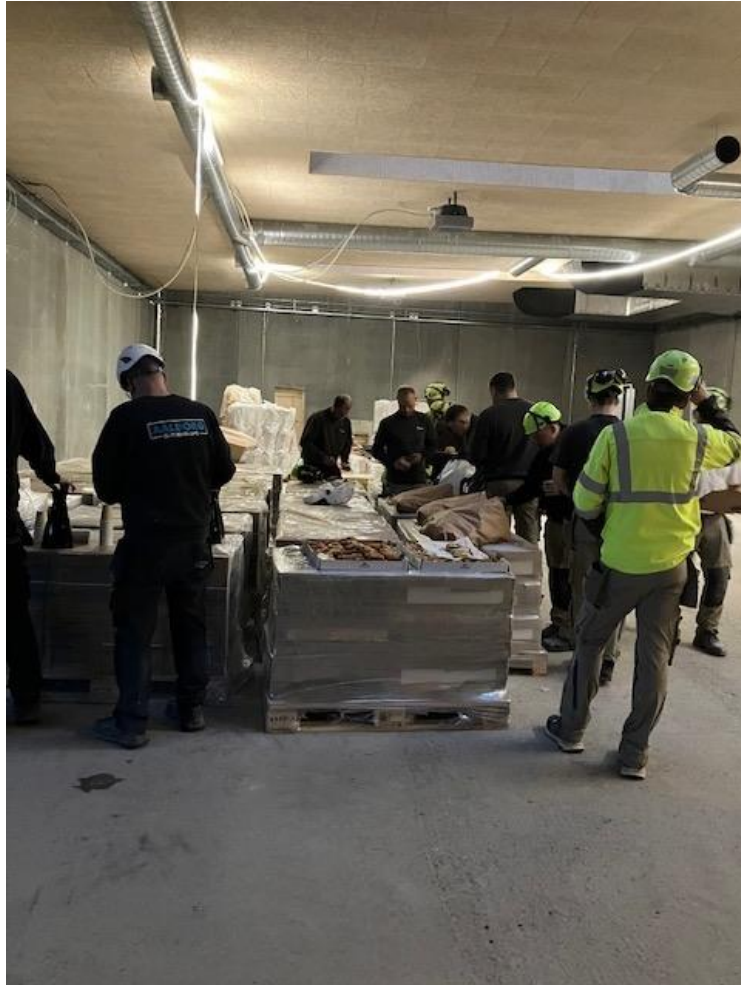
”Vi siger JA til hinanden”

- God dialog og sparring med bygherren

Billeder fra sikkerhedsrunderinger deles ud



Præsentation af metoder og processen for alle på pladsen



- Vi fastholder skydeskiven sammen med bygherre
- Vi fastholder byggepladstavlen til at tegne på
- Vi fastholder procesmøder
- Vi fastholder billeder fra rundringer

Spinoff projekt hos Aalborg Forsyning om relationer og samarbejde

Et lille udpluk af mine overvejelser

Relationer & Samarbejde

Lovkrav, certificeringer, rapporteringer, runderinger, ledelsessystemer, mål ...
"ej, ej, ej,.... Det er bliver tungt at tale om og høre på"
"måske kan jeg alligevel finde nogle fælles mål alle kan have interesse i?"

Fælles mål på tværs af alle brancher....
"De nationale arbejdsmiljømål kan måske være en start?"

Gider folk overhovedet det her?

Hvordan kan jeg som Bygherren være med til at skabe relationer

Hvordan får jeg som bygherre opbygget en god relation

Mange forskellige brancher....
"Nøøøøjjjj.... Der er virkelig mange"

Hvad binder os sammen?
Hvad er vi fælles om?

Er jeg god nok?
Kan jeg overhovedet det her?

Som bygherre har jeg brug for et rum eller ramme til dialog på neutral grund.

Jeg håber de har tillid til mig

Hvilke interesser har vi hver især?
Hvilke interesser er vi fælles om?

Seminar og mini-messe om arbejdsmiljø

For eksterne samarbejdspartnere



05-03-2024

Samarbejde og arbejdsfællesskab

- Samarbejde om arbejdsmiljø indgår som en del af vores arbejdsfællesskab.
- Samarbejde om sikkerhed og sundhed er en fælles opgave.

Aalborg Forsyning sætter fokus på

- *Styrke samarbejdet om arbejdsmiljø på tværs af rådgivere, entreprenører og Aalborg Forsyning.*
- *Skabe fælles forståelse omkring arbejdsmiljø med afsæt i de nationale arbejdsmiljømål.*
- *Give mulighed for dialog og sparring om arbejdsmiljø via konsulenttjeneste*

Aalborg Forsyning afholder Halvdagsseminar om arbejdsmiljø for eksterne samarbejdspartnere



Fremtiden

Vi skal rigtig mange ting i fremtiden – og vi har modet til at gøre det! 😊



Resultat

- Vi fastholder seminar og mini-messe om arbejdsmiljø som en årlig tilbagevendende begivenhed
- Vi afholder procesmøder på de kommende store bygge- og anlægsprojekter i samarbejde med alle aktører
- Vi styrke relationerne på vores bygge- og anlægsprojekter igennem dialog og en oplærende tilgang, så vi udnytter rette kompetencer, og udvikler os i fællesskab