



VERDENSMÅL VALUE SCAN VÆRKTØJ



Kortlæg din virksomheds
nuværende og potentielle bidrag
til verdensmålene



Dansk Industri



1. Processen: Verdensmål Value Scan

- **Identificer** hvad I gør og kan gøre fra forskellige perspektiver – positive, negative, ikke udnyttet værdi og merværdi – set fra forskellige interessenters perspektiv.
- **Skab indsigt.** Kortlæg hvordan disse værdier kan få indflydelse på jeres 2030 vision, og hvilke værdier, der skal indgå i den fremtidige forretningsstrategi.
- **Detaljeret opfølgning.** Efter Value Scan øvelsen anbefaler vi, at en projektansvarlig udvikler en oversigt over de aktiviteter, som der skal følges op på.

Verdensmål	Delmål	Indikator	Positiv effekt (positive impact):	
			Samfund/miljø	Forretning
1. Afskaf fattigdom				
2. Stop sult				
3. Sundhed og Trivsel				
4. Kvalitetsuddannelse				
5. Ligestilling				
6. Rent vand og sanitet				
7. Bæredygtig energi				
8. Anstændige jobs og økonomisk vækst				
9. Industri, innovation og infrastruktur				
10. Mindre ulighed				
11. Bæredygtige byer og lokalsamfund				
12. Ansvarligt forbrug og produktion				
13. Klimaindsats				
14. Livet i havet				
15. Livet på land				
16. Fred, retfærdighed og stærke institutioner				
17. Partnerskaber				



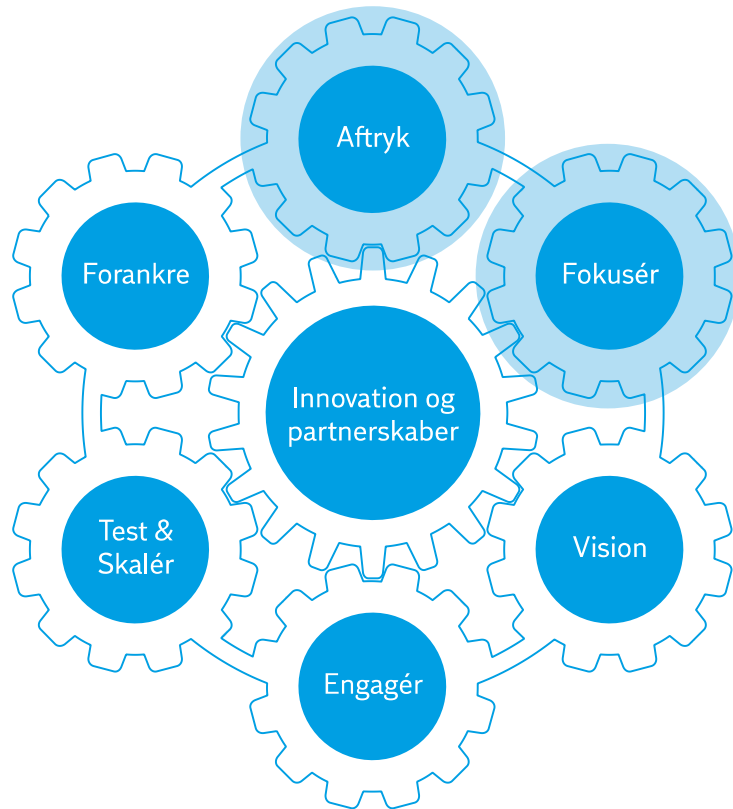
2. Formål: Verdensmål Value Scan

Formålet med værktøjet:

1. Forstå verdensmålene, herunder hvordan din virksomhed bidrager og kan bidrage negativt og positivt til dem
2. Skabe “Buy In” fra hele organisationen, da alles bidrag bliver hørt og indsamlet
3. At identificere:
 - Udfordringer. Hvor gør I samfunds- og miljømæssig skade med jeres nuværende forretningsmodel?
 - Hvad gør I allerede godt og bidrager positivt?
 - Nye muligheder for at skabe forretningsmæssig og samfundsmæssig værdi på én gang
4. Koble nuværende og fremtidige kompetencer, forretningspotentialer og fokusområder til specifikke verdensmål
5. På basis af øvelsen vil det være nemmere at udvælge 2-3 verdensmål, som I vil bidrage aktivt til at opnå via en strategisk indsats



3. Modellen: Verdensmål Value Scan



Verdensmål Value Scan værktøj bidrager til:

AFTRYK

Øvelsen kortlægger virksomhedens aftryk/indflydelse på samfund og miljø ved at medarbejdere og topledelsen i fællesskab identificere disse.

FOKUSER

Kortlægningen gør det tydeligt hvilke verdensmål, virksomheden i dag primært bidrager til, og i fremtiden kan bidrage.



4. Forberedelse: Verdensmål Value Scan

PROCESS OG FORBEREDELSE TIL WORKSHOPPEN (INTERN SLIDE):

Materialer og forberedelse:

Udvælg og inviter de medarbejder og ledere, der skal deltage i workshoppen. Det er ideelt at øverste ledelse deltager, at alle afdelinger er repræsenteret og at andre kreative, tendensspottende medarbejdere med skæve og modige ideer inviteres.

Print 'Verdensmål plakat' og 'foldere med verdensmål og delmål'. Sidstnævnte sendes til alle deltagere forud for workshoppen, så de har gennemlæst mål, delmål og indikatorer forud for workshoppen.

Workshop – agendaforslag:

30 min: Gennemgå verdensmål-præsentation for gruppen.

15 min: Afklar spørgsmål fra deltagerne.

10 min: Idefasen – individuel øvelse.

- Bed hver medarbejder nedfælde alle deres ideer på post its i en brainstorm øvelse
- Kun en ide per post it
- Ideerne kan spille ind i alle verdensmål og alle 4 områder (positiv effekt, negative effekt, ikke udnyttet værdi, merværdi)

30-60 minutter: Præsentation og placering af ideer på poster. Alle gruppemedlemmer præsenterer hver især en ide af gangen.

Gruppen bliver enige om placering af ideen på posteren - og stafetten gives videre til næste mand i gruppen, som præsenterer en af sine ideer.

Således fortsættes til alle ideer er præsenteret og placeret. Opstår der ideer undervejs skriver man dem ned og placerer på poster.

- Diskuter ikke om en ide er realistisk, men kun hvor den skal placeres
- Når alle ideer er placeret tager projektlederen ejerskab over Value Scan og laver en plan for next step og hvordan input bruges.

15 minutter: Opsamling på øvelsen. Aftal next steps.





5. Deltager-anbefalinger: Verdensmål Value Scan

1. Se på din egen virksomhed med kritiske og visionære øjne og lyt til:
 - Medarbejdere
 - Kunder
 - Se mod andre sektorer for nye ideer, der kan anvendes i din virksomhed
 - Børn og unge – dine fremtidige kunder
 - Leverandører
2. Tænk udefra/ind.
3. Tænk på tværs af værdikæden – indkøb, produktion og produkter.
4. Tænk langsigtet og 'outside the box'. Forestil jer, at teknologi og ressourcer er begrænsede.
5. Drøm stort. Det er forbudt at sige "Nej". Du må kun sige "Ja og ...".
6. Begynd ikke at løse problemer eller forklare, hvorfor du gør som du gør i dag. Ingen plejer.



SDG Value Scan

Værdiscanning – skab mere værdi for egen forretning & samfundet



Skab merværdi:

Nye muligheder for yderligere værdiskabelse igennem nye aktiviteter, samarbejder og forretningsideer udenfor din eksisterende forretningsmodel.

NUVÆRENDE FORRETNINGSMODEL

Ikke-udnyttet værdi:

Hvilke værdifulde tiltag kan igangsættes med afsæt i virksomhedens kernekompetencer eller udnyttes bedre?

Negativ effekt (negative impact):

Hvor gør jeres forretning skade f.eks. forurening via transport?

Positiv effekt (positive impact):

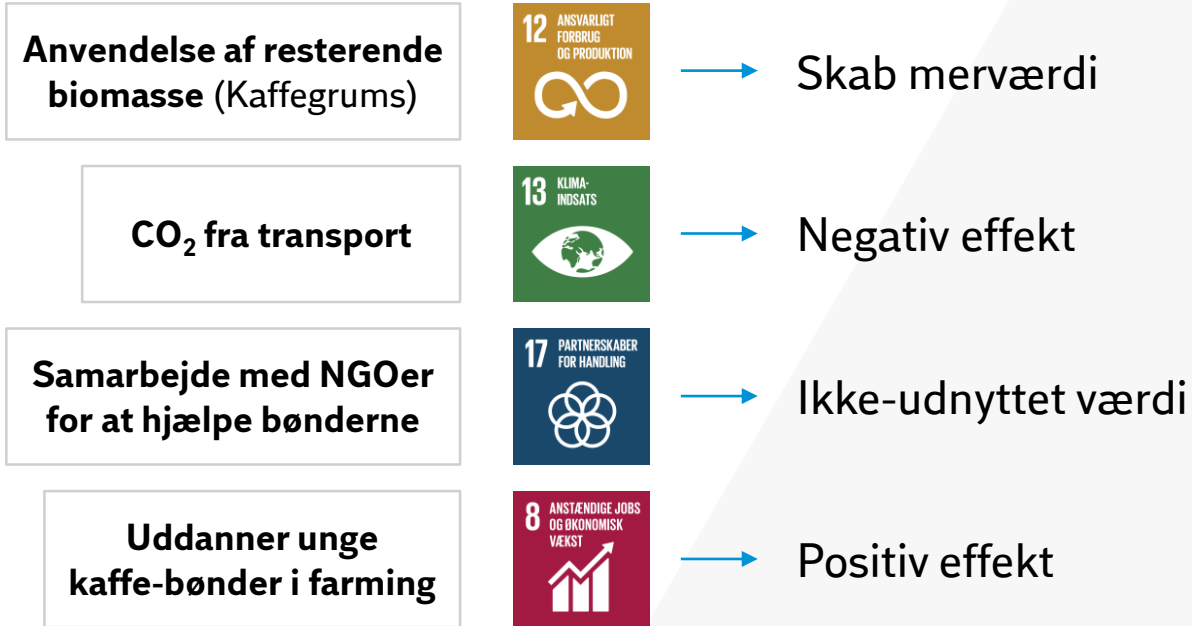
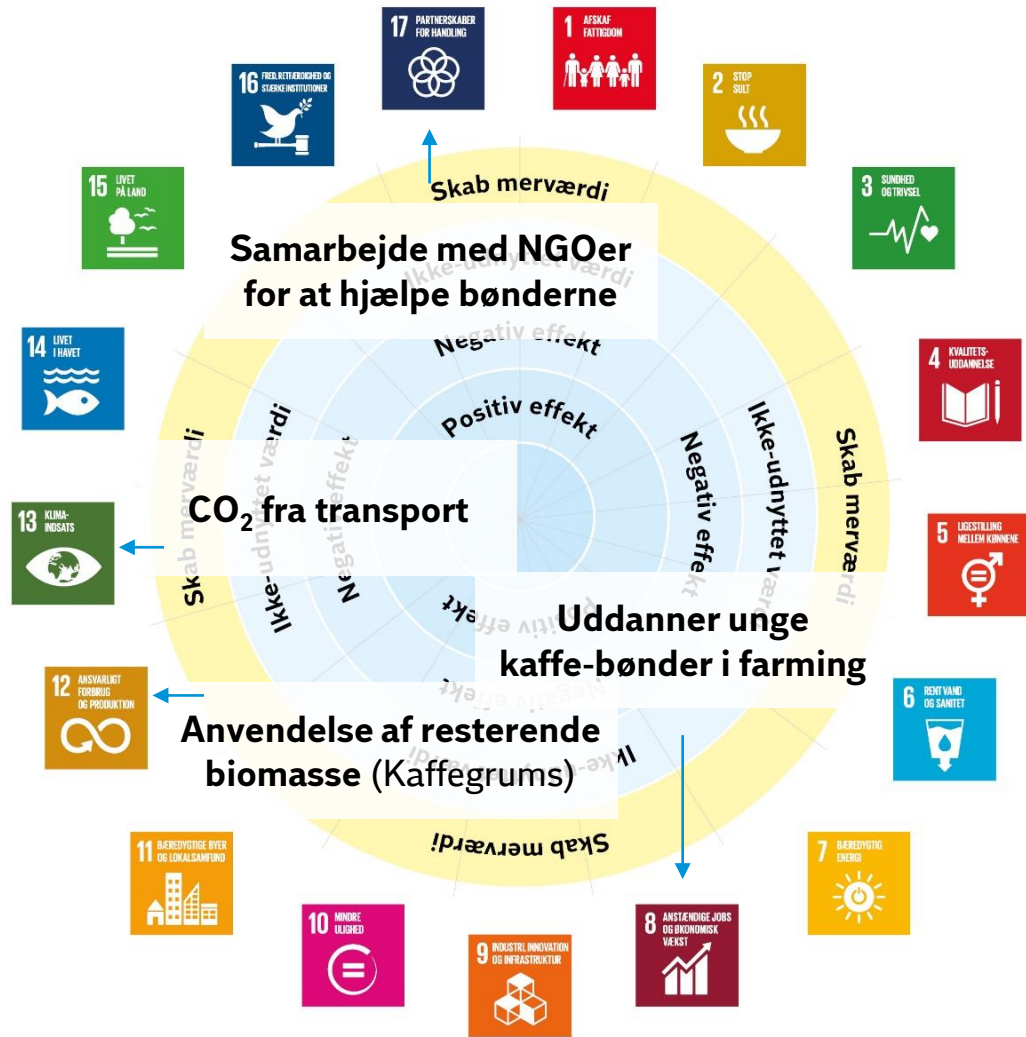
Undersøg hvor I allerede har positiv indflydelse på samfund og miljø og kommuniker det/gør mere af.





Eksempel fra Peter Larsen Kaffe

Uddanner, samarbejder med og køber af kaffebønderne, maler og rister bønnerne, pakker, emballerer, transporterer, sælger til både wholesale, retail, private label og ...



Peter Larsen Kaffe – eksempel på valgte mål og prioritering af mål

	Verdensmål	Delmål
Meget høj	  	2.3 – 2.4 – 8.4 – 8.8 – 12.2 – 12.3 – 12.5 – 12.8
Høj	   	4.7 – 5.1 – 5.5 – 13.3 – 15.1 – 15.5
Moderat	  	10.1 – 16.5 – 17.11 – 17.16
Lav	      	



6. Næste skridt og opsamling: Verdensmål Value Scan

- Hvilke specifikke spørgsmål har øvelsen åbnet op for, som I har brug for at få svar på for at sikre, at I sætter de rette aktiviteter i gang?
- Er der vigtige personer, der mangler at blive konsulteret i denne proces?
- Hvem er projektansvarlig og laver opsamling af øvelsen, next steps og indkalder til næste møde?
- Hvilke andre åbne spørgsmål skal noteres og håndteres nu?
- Opsaml refleksionerne i Vision Card 1 og 2 – og øg derved din virksomheds evne til at tage udgangspunkt i udfordringer i verden som udgangspunkt for jeres forretningsmodel

7. Opsamlingsark: Verdensmål Value Scan



Verdensmål	Delmål	Indikator	Positiv effekt (Positive Impact)		Negativ effekt (Negative Impact)		Ikke-udnyttet værdi		Skab merværdi/ Ny forretningsmodel		Aktivitet	Next Steps	Ansvarlig	Deadline
			Samfund/miljø	Forretning	Samfund/miljø	Forretning	Samfund/miljø	Forretning	Samfund/miljø	Forretning				
1. Afskaf fattigdom														
2. Stop sult														
3. Sundhed og trivsel														
4. Kvalitetsuddannelse														
5. Ligestilling														
6. Rent vand og sanitet														
7. Bæredygtig energi														
8. Anstændige jobs og økonomisk vækst														
9. Industri, innovation og infrastruktur														
10. Mindre ulighed														
11. Bæredygtige byer og lokalsamfund														
12. Ansvarligt forbrug og produktion														
13. Klimaindsats														
14. Livet i havet														
15. Livet på land														
16. Fred, retfærdighed og stærke institutioner														
17. Partnerskaber														

